



**ЗАВОД ДОРОЖНОЙ ТЕХНИКИ
И СПЕЦОБОРУДОВАНИЯ**

АВТОГРЕЙДЕР

А 14.02



Автогрейдер предназначен для выполнения землеройнопрофилировочных работ в дорожном, аэродромном и городском строительстве для смешивания грунтов с добавками и вяжущими материалами на полотне дороги, для производства бульдозерных и снегоочистительных работ, работает на грунтах I-III категорий.

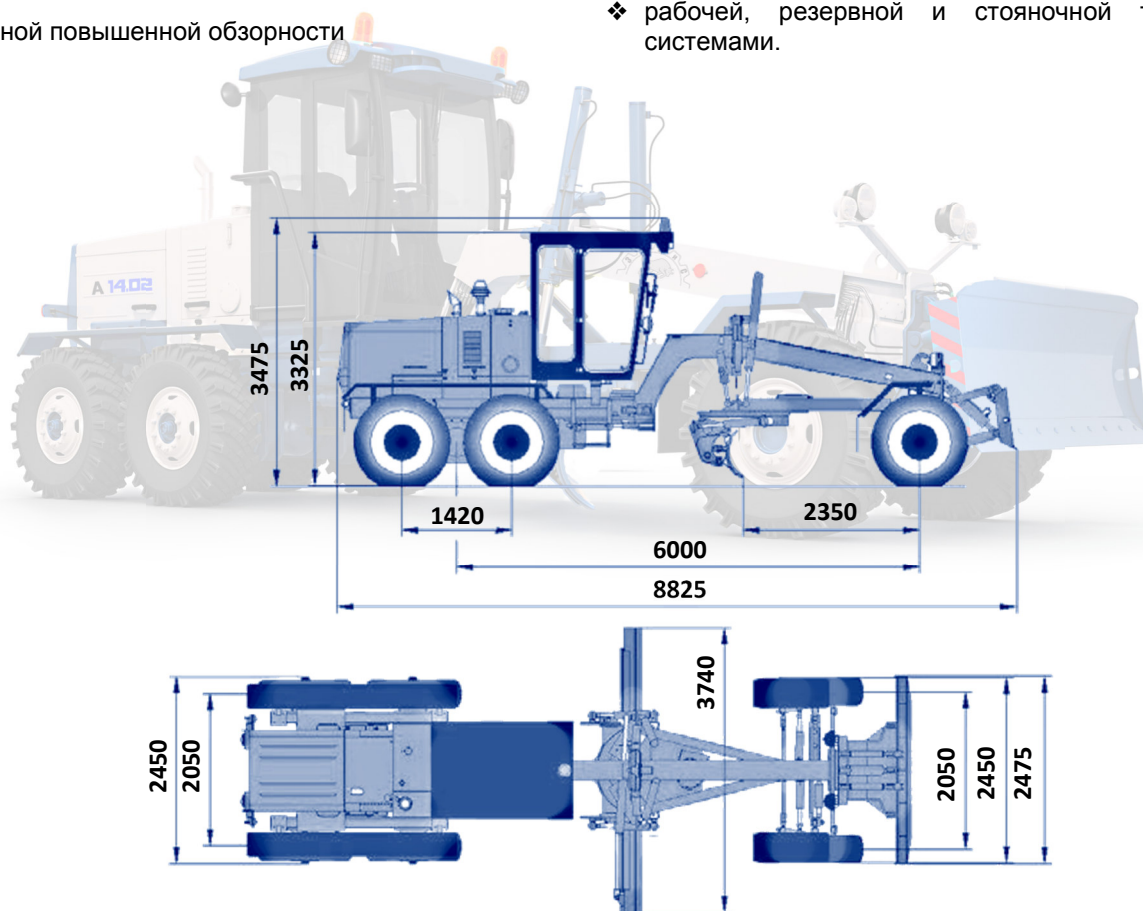
Автогрейдер А – 14.02 Класс 140



- ❖ Грейдер способен:
- ❖ перемещать грунт в насыпь;
- ❖ вырезать кюветы;
- ❖ создавать боковые откосы насыпи;
- ❖ получать поперечные и продольные уклоны;
- ❖ перемещать инертные материалы со стабилизирующими добавками при смешивании их на дороге;
- ❖ производить киркование или разрыхление грунта и изношенного полотна дороги;
- ❖ производить очистку дорог от снежных заносов.
- ❖ Автогрейдеры сохраняют работоспособность при температуре от -400С до +400С.

Автогрейдер оснащен:

- ❖ дизелем ЯМЗ-236Г6 мощностью 110 кВт
- ❖ механической КПП (число передач вперед - 6, назад - 2)
- ❖ шарнирно-сочлененной рамой
- ❖ кабиной повышенной обзорности
- ❖ бульдозерным оборудованием
- ❖ полноповоротным грейдерным отвалом, что позволяет вести профилирование и на заднем ходе (при этом повышается производительность машины)
- ❖ рабочей, резервной и стояночной тормозными системами.



Основные технические характеристики / Specifications	Ед.измерения/ units	A-14.02 / A-14.02
Эксплуатационная масса / Operating Weight	т / t	13,5
Тяговое усилие / Towing capacity	т / t	8,2
Складывание ходовой рамы / Steering angle	град / deg	22
База / Wheelbase	мм / mm	6000
Колея передних колес / Width - Front tire center line	мм / mm	2050
Колея задних колес / Width - Outside tire center line	мм / mm	2050
Емкость топливного бака / Fuel Tank	л / L	330
Типоразмер шин / Tires		14.00-20
Скорость передвижения (вперед / назад) / Speed FWD/ BWD	км/ч / km/h	4-32,3 / 3,5-13
Колесная формула / Axle arrangement		1x2x3

Сменное навесное оборудование:



Кирковщик



Отвал боковой грейдерный



Отвал поворотный



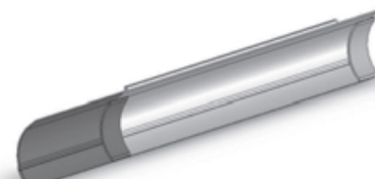
Снегоочиститель поворотный



Оборудование снегоочистительное



Снегоочистительные ножи



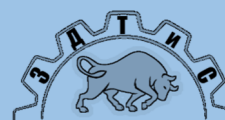
Удлинитель отвала

Трансмиссия	Ед.измерения/ units	A-14.02 / A-14.02
Трансмиссия, производитель / Transmission, mfr.		Мех., ПЗМП
Мосты (тандемная тележка), производитель / Axles (Tandem oscillation), mfr.		Мост, КМЗ
Число передач вперед / назад / Forward/Reverse Gears		6\2
Габаритные размеры / Overall Dimensions	Ед.измерения/ units	A-14.02 / A-14.02
Длина / Length	мм / mm	8825
Ширина / Width	мм / mm	2500
Высота / Height	мм / mm	3475
Минимальный радиус разворота по внешнему колесу / Turning radius tire center	мм / mm	7500
Двигатель (силовая установка) / Engine	Ед.измерения/ units	A-14.02 / A-14.02
Двигатель, модель / Engine Model		ЯМЗ-236Г6
Мощность двигателя / Net Power	кВт/KW	110
Номинальная частота вращения двигателя / Nominal Engine Speed	об/мин / rpm	1700
Рабочее оборудование / Optional Equipment	Ед.измерения/ units	A-14.02 / A-14.02
Длина грейдерного отвала / Moldboard Length	мм / mm	3740
Высота грейдерного отвала / Moldboard Height	мм / mm	620
Заглубление грейдерного отвала / Depth of penetration of Moldboard	мм / mm	450
Вынос грейдерного отвала / Offset	мм / mm	800
Угол зачистки откосов грейдерным отвалом / Slope cutting angle	град / deg	90
Длина бульдозерного отвала / Dozer Blade Length	мм / mm	2475
Высота бульдозерного отвала / Dozer Blade Height	мм / mm	840



Более подробную информацию о продукции, услугах и промышленных решениях ЗДТиС можно найти на сайте www.zdtis.ru

454046, Челябинск,
Копейское шоссе 5п
Тел.: +7 (912) 8930001
e-mail: info@zdtis.ru
www.zdtis.ru



Материалы и технические характеристики могут быть изменены без предварительного уведомления. На рисунках могут быть представлены машины, оснащенные дополнительным оборудованием.

