



# **МАШИНОСТРОИТЕЛЬ**

**2019 год**



**МАШИНОСТРОИТЕЛЬ**



Трактор **ЧЕТРА** Т-9



Бульдозер «ЧЕТРА» Т-9 имеет отличную производительность, благодаря использованию передовых конструкторских и технологических решений и может применяться при различных работах. Небольшие габариты ЧЕТРА Т-9 оценят дорожники и городские строители. Трактор легко перевозить в городских условиях на трейлерах и производить работы в стесненных городских условиях.

**Трёхточечная полужёсткая подвеска** с вынесенной осью качания тележек обеспечивает высокие тягово-сцепные свойства, уменьшение ударных нагрузок на ходовую систему, улучшение условий труда;

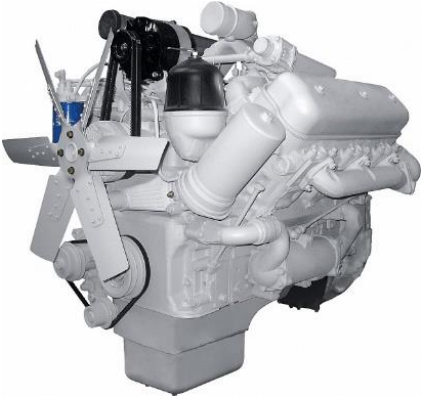

**Использование экономичных дизелей: ЯМЗ-236-НБ-2** Ярославского моторного завода и **QSB6,7-C165** фирмы «Cummins» обеспечивают экономичность и повышенные тяговые свойства;

**Модульная конструкция всех узлов**, систем промышленного трактора - трансмиссии, ходовой системы, рабочего оборудования, системы охлаждения трактора, кабины и управления трактором обеспечивает упрощённое и удобное техническое обслуживание при проверке и дозаправке всех систем промышленного трактора, возможность снятия и установки узлов силовой передачи отдельными модулями, и последующего их ремонта в специально оборудованных для этого помещениях с проведением их испытаний до установки на машину.



Модель	Масса (от комплектации), кг	Двигатель	Мощность, кВт/л.с.	Ширина гусеницы стандартной (мелиоративной), мм	Удельное давление на грунт, кгс/см <sup>2</sup>
T-9.01Я	13900-18210	ЯМЗ-236-НБ-2	114 (155)	560 (910)	0,607 (0,596)
T-9.01К	13900-18210	“Cummins” QSB6,7-C165	110 (150)	560 (910)	0,607 (0,596)



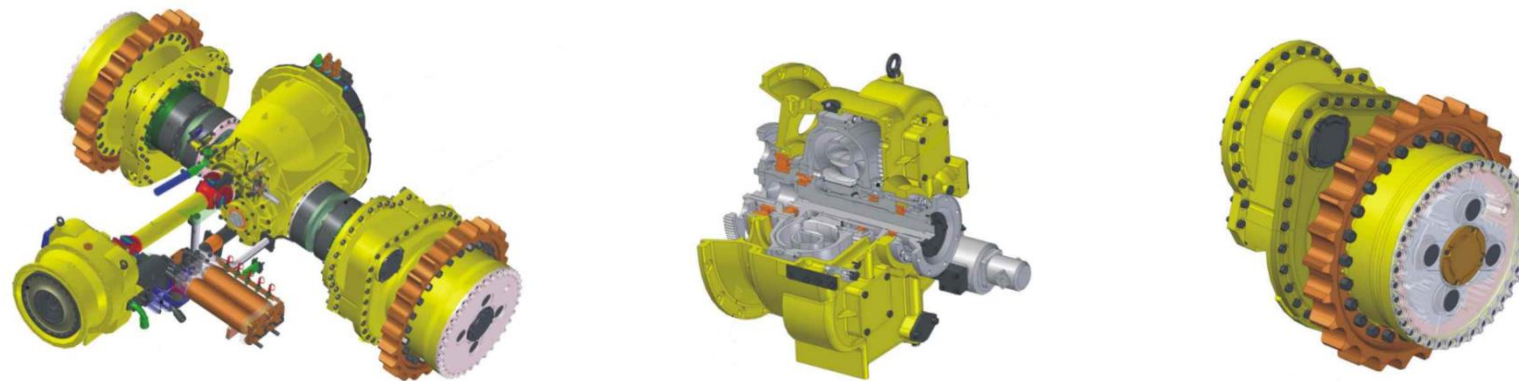
	ЯМЗ-236-НБ-2	<ul style="list-style-type: none"><li>✓ V-образный 6 цилиндровый двигатель с турбонаддувом с промежуточным охлаждением наддувочного воздуха типа «воздух-воздух»</li><li>✓ Система топливоподачи: разделенного типа, производства ЯЗДА. ТНВД – шестисекционный, плунжерный (рядный 605.5-10).</li><li>✓ Двигатель и его комплектации по выбросам вредных веществ выполняют нормативы экологического класса 1 - ГОСТ Р 41.96-2005 (Правила ООН №96), разд.5</li></ul>
	“Cummins” QSB6,7-C165	<ul style="list-style-type: none"><li>✓ Двигатель с турбонаддувом с последующим охлаждением наддувочного воздуха.</li><li>✓ Рядный 6 цилиндровый двигатель оснащенной топливной системой “Common Rail”, которая неоднократно доказала на этих двигателях свою устойчивую производительность и надежность.</li></ul>



*При проектировании техники «ЧЕТРА»  
основополагающими стали пять главных принципов:*

### **1. Модульность конструкции**

### **2. Простота обслуживания и ремонта**

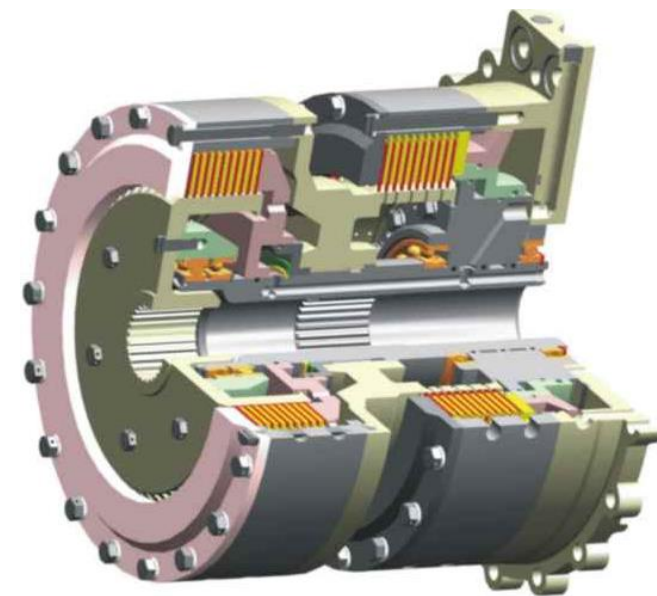
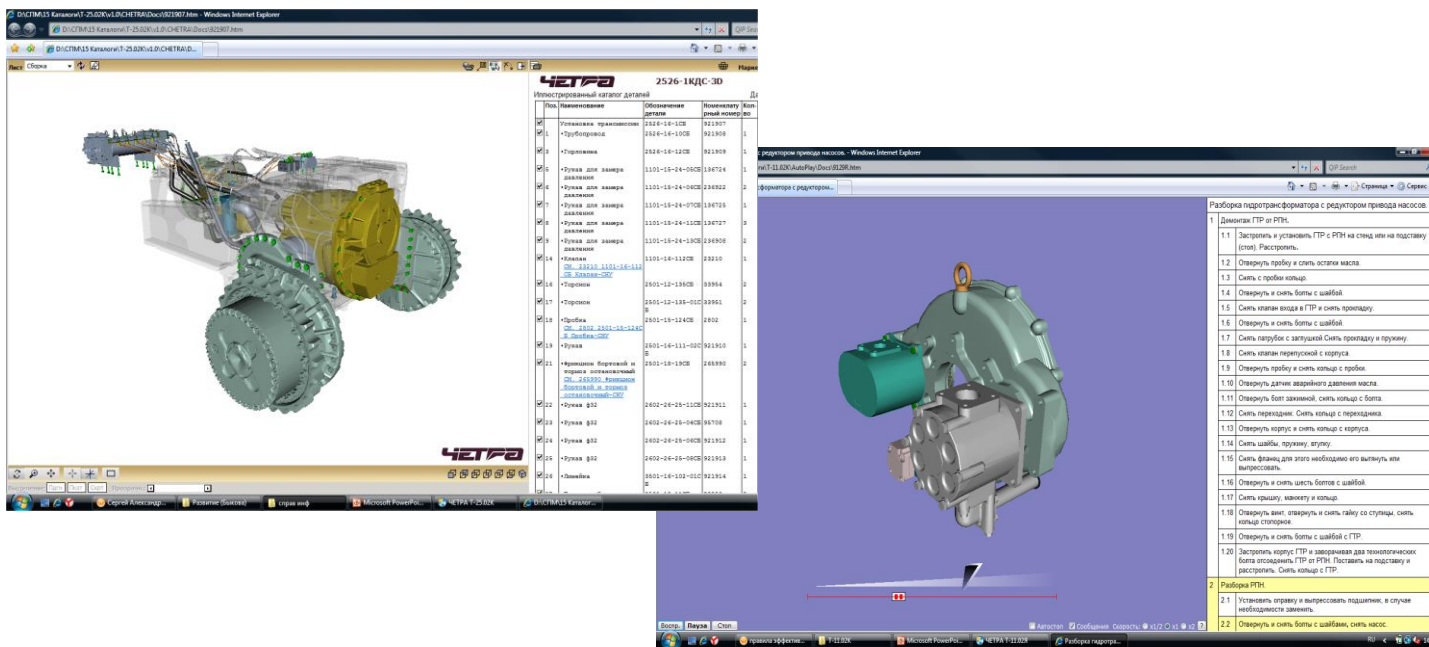


Модульная конструкция  
обеспечивает высокую скорость проведения регламентных работ по  
обслуживанию техники и ремонта, а также низкую трудоемкость всех операций





## 3. Максимальная унификация



Узлы трансмиссии (кроме бортовых передач), моторные установки и кабина бульдозера ЧЕТРА Т9 практически полностью унифицированы с трактором ЧЕТРА Т11



## **4. Легкость в управлении**



Система управления реализована с помощью джойстиков

- ✓ Повышение точности и скорости работ
- ✓ Снижение утомляемости оператора





### 5. Комфортные условия труда для оператора



✓ Сиденье с пневмоподвеской



✓ Кабина установлена на гидроопоры для улучшения шумоизоляции и снижения вибрации



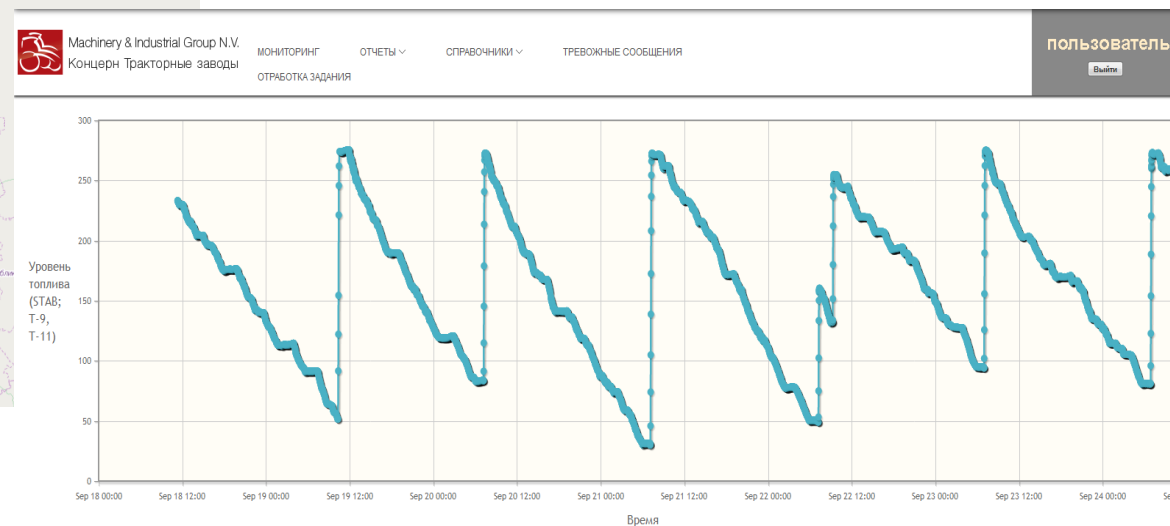
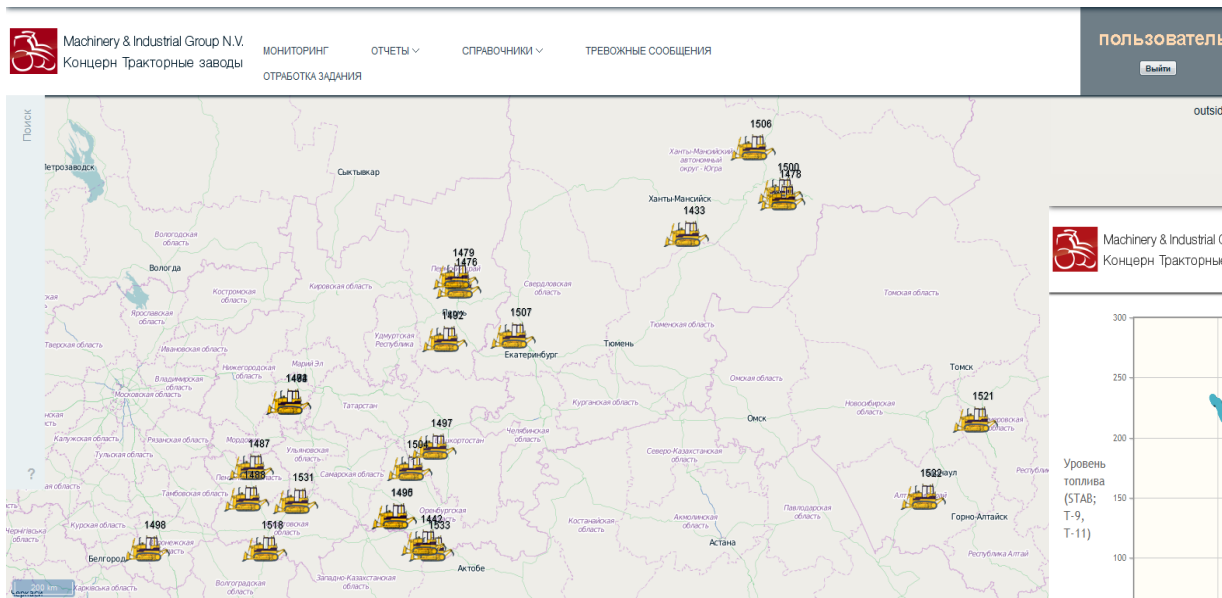
✓ Воздушный независимый отопитель



✓ Воздушный зависимый отопитель



✓ Система кондиционирования воздуха



### Система мониторинга ГЛОНАСС/GPS:

- ✓ фиксация местоположения машины
- ✓ точные данные и диаграммы по уровню топлива
- ✓ формирование отчетов о работе техники



### ***В стандартном исполнении трактора «ЧЕТРА» Т-9 комплектуются:***

- Двигателем “Cummins”, либо “ЯМЗ”;
- Гидромеханической трансмиссией с электрогидравлическим управлением джойстиком;
- предпусковым подогревателем двигателя;
- топливным фильтром с функцией подогрева и сепарации воды;
- кабиной со встроенной защитой ROPS/FOPS;
- кондиционером;
- зависимым и независимым отопителями кабины;
- двойным стеклопакетом кабины;
- сиденьем с пневмоподвеской;
- системой удаленного мониторинга техники на базе ГЛОНАСС/GPS;
- 3D-каталогом деталей и сборочных единиц;
- сигналом заднего хода;
- температурное исполнение +35°....-50°С.



Система централизованной автоматической смазки



Автоматическая система контроля пожарной безопасности



Система видеонаблюдения/ видеообзора



Лесная защита





**ЧЕТРА**

**TRADE IN**

**МЕНЯЕМ СТАРЫЕ  
БУЛЬДОЗЕРЫ НА НОВЫЕ**



Программа действует с 01.06.2019 по 31.12.2019. В зачет стоимости новой техники принимаются бульдозеры любых отечественных производителей, а также зарубежных, имеющих предельно выработанный ресурс. Сдать б/у технику можно при предъявлении ПСМ и комплектностью не ниже 60% состава агрегатов и рамных конструкций.





Данная программа нацелена на полное короткосрочное, либо постепенное долгосрочное обновление парка техники эксплуатируемой на Вашем предприятии.

### **Какая техника может быть оформлена по Trade-In?**

На сегодняшний день мы готовы принять у Вас по системе Trade-In подержанные бульдозера от большинства ведущих производителей.

Участвуя в программе Trade-in\*, вы одновременно решаете несколько задач:

- Бесплатная и квалифицированная оценка стоимости и технического состояния техники с наработкой сервисными инженерами ООО «ТК «Машиностроитель».
- Быстрое принятие решения о покупке вашей техники.
- Выгодное и удобное обновление парка существующей техники.
- Возможность заменить один вид техники на другой (Например, на условиях TRADE-IN обменять старый трубоукладчик на новый бульдозер).
- Возможность планирования модернизации парка техники на выгодных для Вас условиях.

*\*TRADE-IN — это механизм зачета взаимных требований, позволяющий включить стоимость вашей техники в счет оплаты за приобретаемую новую технику.*



Пример Trade-in на примере замены старой техники производства «ЧТЗ-Уралтрак» на новую «ЧЕТРА»:

Марка	Модель	Марка	Модель	Максимальная выгода в руб. без НДС*
ЧТЗ	Т-130/170	ЧЕТРА	Т-9	461 420,00
ЧТЗ	Б-10	ЧЕТРА	Т-9	517 670,00

*\* В зависимости от состояния техники.*



<b>Оптимальная стоимость техники</b>	При соотносимом технологическом уровне стоимость техники ЧЕТРА более чем в 2 раза ниже стоимости зарубежных аналогов премиум класса
<b>Низкая стоимость эксплуатации</b>	Стоимость эксплуатации техники ЧЕТРА ниже, чем у зарубежных аналогов премиум-сегмента и находится на уровне других отечественных производителей. Стоимость эксплуатации в большей части складывается из стоимости з/ч, стоимости затрат на ТО (материалы + работа), стоимость ГСМ. За счет более низкой стоимости з/ч и обслуживания содержание техники ЧЕТРА обходится гораздо ниже. Удельная стоимость работы 1 м/ч и удельная стоимость перемещения 1 куб м грунта на техники ЧЕТРА оценивается также ниже
<b>Высокий технологический уровень техники</b>	Технологический уровень техники обеспечивает высокую надежность (минимальный срок службы техники не менее 8 лет), производительность машины и комфорт оператора. Проводятся регулярные НИОКР и работы по модернизации производства для повышения потребительских свойств техники.
<b>«Богатая» базовая комплектация</b>	В стандартную комплектацию техники ЧЕТРА входит: <ul style="list-style-type: none"><li>- северное исполнение (температурное исполнение от -50 до +35 гр),</li><li>- двойные стеклопакеты (двойное остекление кабины)</li><li>- независимый и зависимый отопители кабины,</li><li>- предпусковой подогреватель ДВС,</li><li>- система подогрева топлива в зоне забора топлива из бака,</li><li>- система мониторинга техники GPS/ГЛОНАСС</li></ul>
<b>Широкий ассортимент модификаций техники</b>	В ассортиментном перечне техники ЧЕТРА представлено более 1550 модификаций бульдозерной техники, более 60 модификаций кранов-трубоукладчиков
<b>Высокая ремонтопригодность техники</b>	Благодаря модульной конструкции узлов техники обеспечивается ее высокая ремонтопригодность. Реализованы решения по централизованной диагностике трансмиссии. Точки диагностики трансмиссии выведены в одно место для удобства доступа
<b>Развитая сервисная сеть</b>	Существующая сервисная сеть покрывает все основные регионы эксплуатации техники, обеспечивая срок восстановления техники в 3-7-14 дней (в зависимости от сложности отказа). Сервисная сеть в России состоит из 45 сервисных центров.
<b>Лучшие условия гарантии на технику</b>	Стандартно, без дополнительной доплаты, клиенту предоставляется на выбор два условия гарантии: год без ограничения наработки или 2 года с ограничением 3000 моточасов



**ООО ТК «Машиностроитель»**

Россия, Республика Татарстан, г. Набережные Челны ,

БСИ, База «Заритал»

Тел/факс: +7 (8552) 77-99-77, 77-99-89

Филиал в г. Чебоксары, тел. +7 (8352) 20-55-52

Филиал в г. Уфа, тел. +7 (917) 381-07-28

[www.technicsprof.ru](http://www.technicsprof.ru)