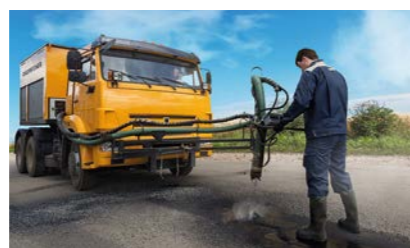


MADROG



КАТАЛОГ ПРОДУКЦИИ

СОДЕРЖАНИЕ

ROAD WIDENER

УКЛАДЧИК - ОТСЫПЩИК ОБОЧИНЫ

2

SUPER MODULE

НАВЕСНОЙ МОДУЛЬ ДЛЯ УКЛАДКИ
ПРИКРОМОЧНОГО ВОДООТВОДНОГО ЛОТКА

18

MADPATCHER

ДОРОЖНЫЙ РЕМОНТЕР

22

KOHER

ТЕРМОС-БУНКЕР (КОХЕР)

30

HOPPER

КОМБИНИРОВАННАЯ ДОРОЖНАЯ МАШИНА

38

ROXTON

НАВЕСНОЙ ЭКСКАВАТОРНЫЙ МУЛЬЧЕР

46

GIDROG

ОБОРУДОВАНИЕ ДЛЯ УКЛАДКИ
РУЛОННОЙ ГИДРОИЗОЛЯЦИИ

50

ROAD WIDENER

УКЛАДЧИК - ОТСЫПЩИК ОБОЧИНЫ

Предназначен для высокопроизводительной укладки любых сыпучих материалов на обочине, формирования ее профиля и угла отсыпки. Является автономным навесным оборудованием к фронтальному погрузчику, имеет собственный дизельный двигатель, гидравлическую и электрическую системы и не требует подключения к внешним источникам.

ПРИМЕНЕНИЕ

- При строительстве новых и содержании действующих дорог
- В отсыпке, расширении и укреплении обочины
- В устройстве прикромочного водоотводного лотка из асфальтобетона

УКЛАДЫВАЕМЫЕ МАТЕРИАЛЫ

- Щебень
- Песок
- Горячий асфальт
- Гравий
- Земля
- Асфальтная крошка

УЗНАЙТЕ БОЛЬШЕ
НА ОФИЦИАЛЬНОМ САЙТЕ

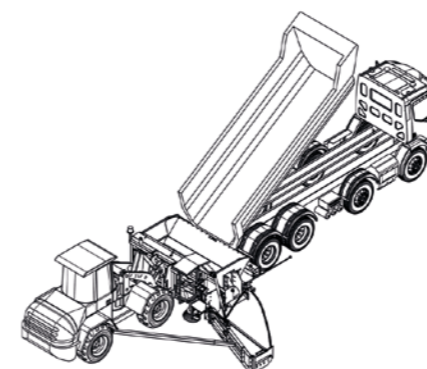


СХЕМА РАБОТЫ

Процесс укладки заключается в подаче и равномерном распределении материала по обочине отвалом оборудования.



КАЧЕСТВО УКЛАДКИ

Для достижения высокого качества укладки (отсыпки) обочины требуется оборудование с равномерной подачей материала и мощным отвалом, способное обеспечить ровность и требуемый профиль отсыпаемой обочины.



Преимущества: от рабочих характеристик до соотношения цены и качества оборудования



ГИДРАВЛИЧЕСКИ РЕГУЛИРУЕМАЯ УПОРНАЯ БАЛКА

Регулируется под любой самосвал. Оборудована ограничителями для защиты рамы и гидравлической системы от перегрузок.



ЗАНИЖЕННАЯ ВЫСОТА РАЗГРУЗКИ

Полностью исключает контакт с кузовом самосвала.



ПРОЧНЫЕ УПОРНЫЕ РОЛИКИ

Увеличенная толщина металла обоймы и усиленные подшипники.



ПРЕВОСХОДНЫЙ РЕЗУЛЬТАТ УКЛАДКИ

Конвейер выступает за пределы приемного бункера на 300 мм, что позволяет подать материал точно на обочину и равномерно распределить его по всей ширине укладки.



ГИДРАВЛИЧЕСКИ РЕГУЛИРУЕМАЯ ПЕРЕДНЯЯ СТЕНКА ПРИЕМНОГО БУНКЕРА

Исключает просыпание материала при разгрузке самосвала и позволяет увеличить объем бункера.



ПРОСТОТА И УДОБСТВО В ОБСЛУЖИВАНИИ

Удобный доступ ко всем компонентам для обслуживания.

МНОГОФУНКЦИОНАЛЬНОСТЬ

Вертикальная регулировка отвала до ± 300 мм. Дает возможность укладки пешеходных дорожек, располагающихся выше горизонта основной дороги.

НАДЕЖНЫЙ И МОЩНЫЙ

Рамная конструкция с запасом прочности.

ЛУЧШИЕ ВЕСОВЫЕ ПОКАЗАТЕЛИ

Вес от 2500 до 3200 кг, гарантирующий стабильность при движении.



БОЛЬШОЙ ПРИЕМНЫЙ БУНКЕР

Бункер увеличенного объема вместимостью до 4,5 м³.

ЭФФЕКТИВНЫЙ И СОВРЕМЕННЫЙ

Продолжительный срок службы. Гарантия высокой рыночной стоимости при перепродаже.

ЗАЩИТА КОНВЕЙЕРНОЙ ЛЕНТЫ

Износостойкие металлические накладки. Исключают застревание материала между конвейерной лентой и стенками приемного бункера. Сохраняют конвейерную ленту при работе с лещадным и тяжелым материалом.

**КОНВЕЙЕРНАЯ ЛЕНТА**

Высокая износостойкость и большая прочность на разрыв. При укладке асфальтобетонных смесей используется высокотемпературная конвейерная лента для работы с материалом до 200 °С.

**УВЕЛИЧЕННАЯ ШИРИНА УКЛАДКИ**

С возможностью укладки обочины до 3000 мм.

СТАБИЛЬНОСТЬ ОТСЫПКИ НА ОБОЧИНАХ ШИРИНОЙ СВЫШЕ 2000 ММ

Обеспечивается благодаря грейдерной секции отвала полуцилиндрической формы.

**ОСВЕЩЕНИЕ РАБОЧЕЙ ЗОНЫ**

Благодаря светодиодному фонарю работа в темное время не вызовет никаких затруднений.

**СИСТЕМА СВЕТОВОЙ КОММУНИКАЦИИ С ВОДИТЕЛЕМ САМОСВАЛА**

Позволяет оператору полностью контролировать процесс плавной стыковки с самосвалом и выгрузку материала, предотвращая его просыпание.

**ПОВЫШЕННАЯ ИЗНОСОСТОЙКОСТЬ КОЛЕС**

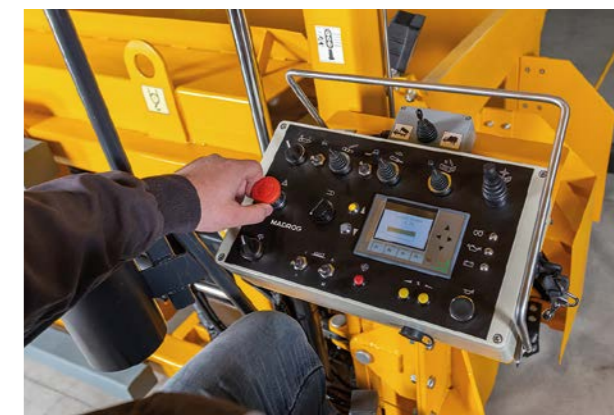
Усиленные сдвоенные колеса шириной 230 мм. Ширина колеса выбрана специально с учетом особенностей работы. Цельнолитая усиленная синтетическим кордом шина колеса выполнена из износостойкой резины. Минимальный зазор между колесами исключает застревание камней, приводящих к повреждению дорожного полотна.

**ПУЛЬТ УПРАВЛЕНИЯ**

Электронный или аналоговый. Удобен и понятен для оператора. Пульт даёт возможность управлять оборудованием за пределами площадки оператора. Возможность быстро снять или установить— простое и эффективное решение от воровства и вандализма.

**АВТОМАТИЧЕСКАЯ СИСТЕМА НИВЕЛИРОВАНИЯ (ОПЦИЯ)**

Простое управление. Исключает ошибки оператора. Встроена в систему управления укладчика обочины. Возможность работы в автоматическом и ручном режиме.

**ДИСПЛЕЙ НА ЭЛЕКТРОННОМ ПУЛЬТЕ УПРАВЛЕНИЯ**

На хорошо читаемый дисплей выводится информация рабочих параметров и параметров системы нивелирования.



ЭРГОНОМИЧНОЕ РАБОЧЕЕ ПРОСТРАНСТВО

Обеспечивает непрерывный визуальный контроль за рабочим процессом.

ВЫСОКАЯ ПРОИЗВОДИТЕЛЬНОСТЬ

Производительность 500 т/час делает укладчик обочин оптимальным помощником для дорожно-строительных предприятий.

МОНТАЖ ОБОРУДОВАНИЯ

Система быстросъемного механизма, позволяющего произвести быстрое снятие/установку навесного оборудования.



КОМПАКТНЫЙ И МОЩНЫЙ ДВИГАТЕЛЬ MADPOWER

Мощный и экономичный двигатель от 20 до 37 л.с.



ПЛОЩАДКА ОПЕРАТОРА: ВСЁ НА СВОИХ МЕСТАХ

- Крыша для защиты от дождя и солнца.
- USB - разъем для зарядки портативных устройств.
- Комфортное кресло оператора с регулировками.
- Универсальный держатель для бутылки воды.
- Вместительный ящик с инструментом, закрывающийся на ключ.

МОДИФИКАЦИИ ПО ТРЕБОВАНИЯМ ЗАКАЗЧИКОВ

Может быть легко модифицирован под установку модуля для устройства прикромочного водоотводного лотка и укладки пешеходных дорожек.

БАЗОВЫЙ КОМПЛЕКТ

- Бункер увеличенного объёма вместимостью до 4,5 м³
- Гидравлический привод подъёма и опускания передней стенки бункера
- Упорная балка с роликовыми толкателями (гидравлическая регулировка)
- Отвал для отсыпки до 2,5 метров
- Полуцилиндрическая секция отвала
- Большегрузные сдвоенные износостойкие колёса
- Быстросъёмное безболтовое соединение укладчика с погрузчиком
- Дизельный двигатель с жидкостным охлаждением
- Указатель уровня топлива для визуального контроля
- Дорожный скребок для просыпающегося материала
- Количество опор конвейера - 18 шт.
- Износостойкая конвейерная лента
- Электронная система управления
- Пульт со счётчиком м/ч и USB - разъёмом
- Система видеонаблюдения
- Сигнальный проблесковый маячок
- Система световой коммуникации с водителем самосвала
- Освещение моторного отсека
- Освещение рабочей зоны
- Звуковой сигнал
- Регулируемая по высоте крыша для защиты от неблагоприятных погодных условий
- Комфортное кресло оператора с индивидуальными регулировками
- Универсальный держатель для бутылки воды
- Вместительный ящик для инструмента, закрывающийся на ключ
- Инструменты для обслуживания
- Каталог запасных частей
- Руководство по эксплуатации

ДОПОЛНИТЕЛЬНОЕ ОБОРУДОВАНИЕ

- Высокотемпературная конвейерная лента (до 200 °С)
- Автоматическая система нивелирования
- Опорные вилы колёс разной высоты
- Модуль для укладки прикромочного водоотводного лотка для отвода дождевой воды с дорожного полотна
- Гидрокомплект для увеличения диапазона укладки
- Уширитель для отсыпки до 3 метров
- Всепогодный тент поста оператора
- Подметальная щётка
- Обрезчик кромки
- Вибратор

ХАРАКТЕРИСТИКИ**Транспортировочные размеры**

Длина	от 2200 до 2300 мм
Ширина	от 3500 до 3650 мм
Высота	от 1950 до 2250 мм

Вес	от 2500 до 3200 кг
------------	--------------------

Параметры укладки

Максимальная ширина укладки	2000/2500/3000 мм
------------------------------------	-------------------

Минимальная ширина укладки (в стандартной комплектации)	300 мм
--	--------

Нижний предел укладки	-300 мм
------------------------------	---------

Верхний предел укладки	300 мм
-------------------------------	--------

Уклон (гидравлическая регулировка)	+/-150
---	--------

Теоретическая производительность	500 т/час
---	-----------

Параметры конвейера

Ширина ленты	500 мм
---------------------	--------

Скорость (плавная регулировка)	35-50 м/мин
---------------------------------------	-------------

Конвейерная лента	износостойкая резина/термостойкая резина
--------------------------	--

Привод

Дизельный двигатель	MADPOWER
----------------------------	----------

Мощность	от 20 до 37 л/с
-----------------	-----------------

Охлаждение	антифриз
-------------------	----------

Бак дизельного топлива	40 л
-------------------------------	------



ХАРАКТЕРИСТИКИ

ОБОСНОВАНИЕ ПОКАЗАТЕЛЕЙ

1. Приёмный бункер

Толщина стенок 5 мм
Объём до 4,5 м³

Увеличенная толщина стенок бункера продлевает срок службы оборудования, позволяет ему переносить существенно большие нагрузки во время работы, меньше подвергаться физическому воздействию. Футеровка бункера оснащена бронепластиной на болтовом креплении для дополнительной защиты стенки бункера и резиновым уплотнением для защиты от попадания материала внутрь конвейера. Увеличенный объём бункера уменьшает время простоя в момент смены самосвала и позволяет работать с большей автономностью в местах, где работа в паре с самосвалом затруднена (например, на поворотах).

2. Борт бункера

С гидравлическими цилиндрами и резиновым отбойником

Резиновый отбойник исключает контакт металлических элементов самосвала и укладчика между собой. Передняя стенка бункера усилена ребрами жесткости и регулируется двумя гидроцилиндрами. За счёт подъёма и опускания стенки происходит регулировка объёма бункера.

3. Регулировка упорной балки

Отдельный ручной гидрораспределитель

Для удобства подстройки роликов под колёса самосвала гидрораспределитель расположен так, чтобы оператор мог контролировать место контакта роликов с колёсами автомобиля.

4. Отвал

С полуцилиндрической секцией

Полуцилиндрическая секция стабилизирует отвал при работе в заданном положении и способствует уменьшению образования «гребёнки» на обочине.

5. Система удержания заданного угла отвала с предохранительным клапаном от наезда на препятствие

Система разработана для сохранности рабочего отвала при наезде на дорожное препятствие.

6. Пульт управления

Быстроразъёмный

Удобный и информативный пульт укладчика-отсыпщика обочин MADROG установлен с учетом лучшего обзора с места оператора, благодаря чему покидать рабочее место оператору нет необходимости. На пульте располагаются все системы управления укладчиком, установлен датчик моточасов и USB порт.

7. Гидроцилиндр изменения угла положения лемеха

Установлен тормозной клапан с функцией гидрозамка

Тормозной клапан обеспечивает плавность работы гидроцилиндра и работает как гидрозамок с возможностью регулировки давления, чтобы обеспечить безопасность при наезде на препятствия.

8. Система видеонаблюдения

Система для оператора погрузчика предназначена для слежения за процессом отсыпки и движения погрузчика вдоль кромки асфальта.

9. Конвейер

18 поддерживающих роликов + 4 направляющих

18 поддерживающих роликов, расстояние между которыми минимизировано для исключения провисания конвейерной ленты. 4 направляющих ролика для стабилизации ленты. Конвейер вынесен на 300 мм за пределы бункера в сторону обочины для точной подачи и распределения материала по отсыпаемой обочине.

10. Привод конвейера

Гидравлический, непосредственно от гидромотора

Гидромотор расположен непосредственно на приводном барабане, что исключает возможность выхода из строя соединительных элементов.

11. Приводной барабан

Стальной гуммированный или стальной реечный с системой самоочистки (зависит от комплектации)

Гуммированный приводной барабан представляет собой обрешеченную цельнометаллическую конструкцию. Благодаря такой конструкции минимизируется проскальзывание конвейерной ленты при неблагоприятных погодных условиях. Реечный приводной барабан обеспечивает отвод в сторону крупных и мелких частиц материала, попавших в конвейер.

12. Упорная передняя балка с роликовыми толкателями

Усиленная, гидравлически регулируемая, с усиленными роликовыми толкателями и встроенными заменяемыми подшипниками

Гидравлически регулируемая передняя балка оборудована усиленным гидравлическим цилиндром, скрытым в корпусе укладчика, усиленными роликовыми толкателями и механическими ограничителями гидравлического цилиндра. На оборудовании MADROG положение балки регулируется в 2-х плоскостях: по горизонтали и по вертикали, что является огромным преимуществом в процессе подстройки под любой тип самосвала.



13. Система световой (светофор) и звуковой коммуникации с водителем самосвала

Система разработана для постоянного контроля за процессом заполнения бункера и связи с водителем самосвала.

14. Колёса

Сдвоенные износостойкие большегрузные колёса

Сдвоенные колёса из прочной износостойкой резины с синтетическим кордом. Расстояние между колесами минимальное для исключения застревания материала и порчи свежеложенного дорожного полотна. Колёса являются поворотными. Дополнительно усилены колесные вилки.

15. Натяжной барабан

Стальной реечный с системой самоочистки

Обеспечивает отвод в сторону крупных и мелких частиц материала, попавших в конвейер.

16. Моторный отсек

Запираемый на ключ

Антивандальное исполнение, возможность хранения на открытых площадках.

17. Дорожный скребок

Дорожный скребок для чистки кромки дорожного полотна от просыпавшегося материала. Резиновый лемех скребка крепится болтовым соединением, и в случае необходимости его можно с легкостью заменить.

18. Ящик для хранения инструмента

Запираемый на ключ

Антивандальное исполнение, возможность хранения на открытых площадках.

19. Гидробак

Объём 50 литров

Бесперывная круглосуточная работа без перегрева.

20. Гидравлический радиатор

Пропускная способность 200 л/мин.

Бесперывная круглосуточная работа без перегрева.

21. Топливный бак

Пластиковый, объём 40 литров

Исключено образование статического электричества.

22. Система быстросъёма

Удобство и скорость монтажа/демонтажа.

23. Запуск двигателя

С пульта управления на рабочем месте оператора

Для бесперебойной работы. Нет необходимости покидать площадку оператора для повторного запуска.

Управление двигателем

Электронное. Дистанционно с пульта оператора

Исключён износ механических элементов (тросы, тяги).

Датчик аварийной остановки двигателя по температуре

Снижен риск выхода из строя двигателя в связи с перегревом.

24. Дизельный двигатель MADPOWER

Увеличенной мощности

Повышенная мощность двигателя позволяет увеличить его моторесурс за счёт снижения нагрузки и увеличить интервалы между сервисным обслуживанием, что очень важно для работы оборудования на существенном удалении от ремонтной базы.

25. Регулировка скорости выдачи материала

Дистанционная, электрическая

Исключён износ механических элементов (тросы, тяги).

26. Регулировка поста оператора в горизонтальной плоскости

Гидравлическая

Для удобства контроля за процессом укладки и точной подстройки отвала к кромке дороги.

27. Место оператора

Место оператора укладчика-отсыпщика обочин MADROG уже в базовой комплектации оборудовано креслом с регулировками, защитной крышей, ящиком для инструмента и подстаканником.

SUPER MODULE

НАВЕСНОЙ МОДУЛЬ ДЛЯ УКЛАДКИ ПРИКРОМОЧНОГО ВОДООТВОДНОГО ЛОТКА

Предназначен для высокопроизводительной укладки прикромочного водоотводного лотка из асфальтобетона с одновременным нагревом и уплотнением укладываемой смеси. Является универсальным навесным оборудованием для укладчиков-отсыпщиков обочины и асфальтоукладчиков любых производителей.

Распределение и уплотнение за одну операцию

Непрерывная и плавная подача материала является обязательным условием эффективности укладки прикромочного водоотводного лотка. Интегрированная в модуль для укладки прикромочного водоотводного лотка виброплита (опция) дает необходимый уплотняющий эффект и на цементной смеси, и на асфальтобетоне.

Уплотняемость горячей асфальтобетонной смеси зависит от её температуры. Нормальной для начала укладки является температура от 130 до 160 °С.

УЗНАЙТЕ БОЛЬШЕ
НА ОФИЦИАЛЬНОМ САЙТЕ



Безупречное решение

Прикромочный водоотводный лоток обеспечивает отвод дождевой и другой воды с дорожного полотна, ее сбор и перенос в запланированное место.



ПРИМЕНЕНИЕ

В строительстве и благоустройстве автомобильных дорог.

УКЛАДЫВАЕМЫЕ МАТЕРИАЛЫ

- Асфальтобетон
- Цементная смесь

ХАРАКТЕРИСТИКИ

Тип	универсальное навесное оборудование
Монтаж	укладчик-отсыпщик обочины: монтаж на штатное место крепления отвала асфальтоукладчик: монтаж на штатное место уширителя рабочего органа с помощью адаптивных элементов
Ширина формирующей части	500 или 750 мм
Подогрев	газовая горелка
Уплотнение	виброплита
Материал	выглаживающая плита имеет сменные пластины из стали повышенной износостойкости Hardox
Окраска	специализированная термостойкая эмаль



MADPATCHER

ДОРОЖНЫЙ РЕМОНТЕР

Высокотехнологичное оборудование с электронным управлением, предназначенное для ямочного ремонта автомобильных дорог струйно-инъекционным методом без предварительной подготовки покрытия. Имеет собственный дизельный двигатель, гидравлическую и электрическую системы и не требует подключения к внешним источникам.

ПРИМЕНЕНИЕ

- Струйно-инъекционный метод положительно зарекомендовал себя на протяжении многих лет по всему миру
- Применяется на городских дорогах и автострадах

ПРЕИМУЩЕСТВА

- Высокое качество ремонта дорожного покрытия
- Долгий срок службы отремонтированного участка
- Возможность ремонта в различных погодных условиях
- Оперативность (открытие движения транспорта сразу после выполнения работ)
- Низкая себестоимость работ

ПРИНЦИП РАБОТЫ

Заполнение ямы смесью битумной эмульсии и щебня за счет мощного потока воздуха. Щебень из бункера подается шнеком к воронке подающего рукава, далее пневматически в рабочий рукав, на выходе из которого установлена увлажняющая форсунка.

Эмульсия подается под давлением в увлажняющую форсунку. Внутри форсунки щебень опрыскивается эмульсией и подается в ремонтируемое место.

ЭФФЕКТИВНОСТЬ И ВЫСОКАЯ ПРОИЗВОДИТЕЛЬНОСТЬ

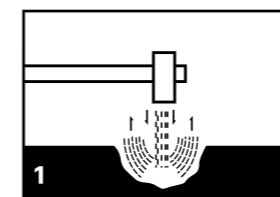
Позволяет выполнять ямочный ремонт в три раза быстрее и в два раза дешевле по сравнению с классическим методом, включающим фрезерование, укладку и уплотнение. Применяется при температуре окружающей среды от +5 °С.

Ремонт дороги без предварительной подготовки. Выполняет один оператор. Открытие движения сразу после выполнения ямочного ремонта.

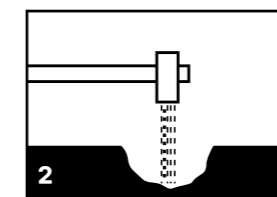
УЗНАЙТЕ БОЛЬШЕ
НА ОФИЦИАЛЬНОМ САЙТЕ



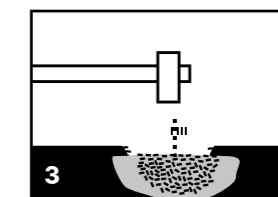
СХЕМА РАБОТЫ



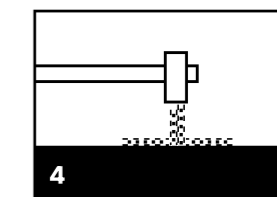
1
Очистка и сушка ремонтного участка сжатым воздухом



2
Увлажнение слоем эмульсии



3
Заполнение поврежденной смеси эмульсии и щебня



4
Выравнивание поверхности щебнем мелкой фракции



КОМПАКТНЫЙ И МОЩНЫЙ ДВИГАТЕЛЬ MADPOWER

Мощный и экономичный двигатель от 25 до 57 л.с.

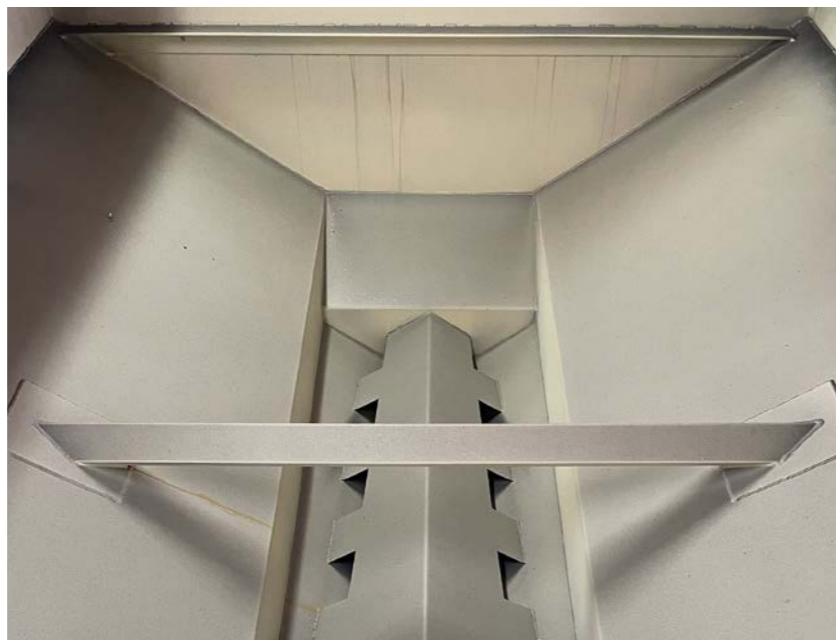
ИЗНОСОСТОЙКИЕ ЭЛЕМЕНТЫ ШНЕКА И БУНКЕРА

Гарантируют долгий срок службы.

ВЫСОКАЯ СТЕПЕНЬ НАДЕЖНОСТИ

Использование комплектующих ведущих мировых производителей:

- Гидравлика (Италия/Китай/Турция)
- Насос эмульсии (Италия)
- Воздуходувка (Италия)
- Теплообменник (Россия)
- Газовая горелка (Россия)



БУНКЕР ОПТИМАЛЬНОЙ ФОРМЫ

Исключает образование зон застоя щебня. Рамная конструкция с запасом прочности.



ДИСПЛЕЙ НА ШКАФЕ УПРАВЛЕНИЯ

На хорошо читаемый дисплей выводится информация рабочих параметров.



ПУЛЬТ УПРАВЛЕНИЯ

Информативный пульт удобен и понятен для оператора.



УДОБНАЯ ЗАПРАВКА ЭМУЛЬСИИ

Доступное расположение горловины бака эмульсии и лестница для удобства заправки.

ОПТИМАЛЬНАЯ ФУНКЦИОНАЛЬНОСТЬ

Загрузочные объемы щебня и эмульсии рассчитаны на полный рабочий день.

ОЧИСТКА СИСТЕМЫ ЭМУЛЬСИИ

Функция отдельной продувки и промывки рабочего сопла. Удобство в работе при низких температурах окружающей среды.

ОРИГИНАЛЬНАЯ СИСТЕМА ПОДОГРЕВА ЭМУЛЬСИИ

Комбинированная система с газовой горелкой и подогревом от системы охлаждения двигателя.

ДОЗИРОВАННАЯ ПОДАЧА МАТЕРИАЛА

Шнековая подача материала с плавной регулировкой скорости. Точное дозирование эмульсии и щебня.

ПРИНЦИП УПРАВЛЕНИЯ

Надёжная электронная система управления.

КАЧЕСТВЕННОЕ СМАЧИВАНИЕ ЩЕБНЯ

Благодаря форсунке высокого качества эмульсия оптимально распределяет и равномерно покрывает каждое зерно щебня.



ВМЕСТИТЕЛЬНЫЙ ОТСЕК ДЛЯ ХРАНЕНИЯ

Помещаются все инструменты, необходимые для обслуживания.

САМЫЙ БОЛЬШОЙ БУНКЕР В КЛАССЕ

Бункер увеличенного объема вместимостью до 6,5 м³.



КОНТРОЛЬ УРОВНЯ ЭМУЛЬСИИ

Стрелочный указатель уровня эмульсии для контроля заправки и расхода.



МОНТАЖ ОБОРУДОВАНИЯ

В кузов самосвала, на автомобильное шасси или прицеп.

СВЕТОВАЯ ПАНЕЛЬ

Безопасность рабочего процесса.



УДОБСТВО ПРИ ХРАНЕНИИ И МОНТАЖЕ

Опоры для хранения позволяют снимать и устанавливать оборудование без использования грузоподъемного оборудования.



СОВРЕМЕННЫЕ РЕШЕНИЯ

Высокое качество ямочного ремонта благодаря инновационной системе управления материалом.



ПРОСТОТА ОБСЛУЖИВАНИЯ

Удобный доступ ко всем элементам оборудования независимо от типа монтажа.



ВАРИАТИВНОСТЬ РАСПОЛОЖЕНИЯ РАБОЧЕЙ СТРЕЛЫ

Переднее или заднее размещение по запросу клиента.





ЭФФЕКТИВНЫЙ И СОВРЕМЕННЫЙ

Длительный срок службы. Гарантия высокой рыночной стоимости при перепродаже.



БЕСПРЕПЯТСТВЕННАЯ ПОДАЧА ЩЕБНЯ

Износостойкий шланг не имеет перегибов в рабочем положении.



ТОЧНОЕ, ЭФФЕКТИВНОЕ РАСПРЕДЕЛЕНИЕ

Ручной распределитель эмульсии.

ХАРАКТЕРИСТИКИ

Снаряженная масса	от 2700 до 3500 кг
Объём бункера щебня	от 4,5 до 6,5 м ³
Двигатель MADPOWER	25 до 57 л.с.
Количество отсеков бункера щебня	1 или 2
Количество шнеков	1 или 2
Материал бункера и материал шнека	HARDOX
Бак эмульсии	от 1200 до 1500 л
Подогрев эмульсии	система рекуперации, газовая или дизельная горелка
Бак дизельного топлива (ДТ)	от 40 литров
Воздуходувка	Италия
Насос эмульсии, шестерённый	Италия
Очистка системы эмульсии	промывка и продувка

ДОПОЛНИТЕЛЬНОЕ ОБОРУДОВАНИЕ

- Проблесковая панель на кабину автомобиля
- Видеонаблюдение для контроля работы
- Ручной распределитель эмульсии
- Система промывки водой ремонтируемого участка
- Окраска в корпоративный цвет и нанесение логотипов Заказчика
- Световая панель (объезд право/лево)
- Сито для просева щебня при загрузке
- Опоры для хранения
- Размещение рабочей стрелы в передней части автомобиля
- Механический тент, защищающий от внешних погодных воздействий

KOHER

ТЕРМОС-БУНКЕР (КОХЕР)

Используется для транспортировки и приготовления литого асфальтобетона. Термос-бункеры (кохеры) сохраняют физические свойства материала благодаря уникальной системе непрерывного перемешивания и подогрева. Смесь поддерживается в постоянной готовности для укладки.

ПРИМЕНЕНИЕ

Применяется на мостах, виадуках, многоуровневых паркингах, городских дорогах и автострадах, а также между трамвайными путями.

ДОСТОИНСТВА

- Простота эксплуатации
- Возможность приготовления литого асфальта в бункере
- Возможность ремонта дорожного полотна в различных погодных условиях
- Долгий срок службы отремонтированного участка
- Низкая себестоимость работ
- Высокое качество ремонта дорожного покрытия
- Оперативность (открытие движения транспорта по месту ремонта сразу после выполнения работ)

ТЕРМОС-БУНКЕР (КОХЕР) ОБЕСПЕЧИВАЕТ

- Равномерный и быстрый прогрев материала
- Поддержание температуры литого асфальта
- Поддержание однородности литого асфальта

МОНТАЖ ОБОРУДОВАНИЯ

Оборудование может быть установлено на автомобильное шасси или прицеп российского или импортного производства.

УЗНАЙТЕ БОЛЬШЕ
НА ОФИЦИАЛЬНОМ САЙТЕ





ПРОДУМАНО ДО МЕЛОЧЕЙ

Вал мешалки смонтирован на крышке котла, поэтому подшипники и сальники не контактируют с литым асфальтобетоном, что увеличивает их ресурс. Отсутствуют узлы крепежа вала с днищем бункера, что исключает протечку материала. Конструкция мешалки обеспечивает правильное перемешивание материала и однородность смеси при транспортировке. Привод от гидравлического мотора через цепную передачу. Пульт управления загрузкой и выгрузкой материала для удобства расположен рядом с выпускным окном.

ПРОСТОТА ОБСЛУЖИВАНИЯ

Оптимально удобный доступ ко всем компонентам. Для визуального осмотра и обслуживания предусмотрена площадка со складным поручнем.



ЭФФЕКТИВНАЯ ПОДАЧА МАТЕРИАЛА

Подача литого асфальта осуществляется через два выпускных окна. Привод открывания окон ручной или гидравлический. Заднее выпускное окно (основное) оборудовано поворотным направляющим желобом. Реализована возможность аварийного открывания выпускного окна при помощи ручного гидравлического насоса.



КОМПАКТНЫЙ И МОЩНЫЙ ДВИГАТЕЛЬ MADPOWER

Мощный и экономичный двигатель от 25 до 57 л.с.

ВЫСОКАЯ СТЕПЕНЬ НАДЕЖНОСТИ

Использование комплектующих мировых производителей:

- Автоматическая дизельная горелка в закрытом кожухе (Италия)
- Гидравлика (Италия/Китай/Турция)



ВМЕСТИТЕЛЬНЫЙ БУНКЕР

Рамная конструкция с запасом прочности. Вертикальный бункер вместимостью от 3,5 м³ до 4,5 м³ изготовлен термосом. Внутренние стенки котла изготовлены из высокопрочной котельной стали, промежуточный слой, обеспечивающий термоизоляцию, — термоволокно. Облицовка может быть выполнена из декоративного алюминиевого листа или нержавеющей стали. Рамная конструкция с запасом прочности.



СИСТЕМА ПОДОГРЕВА

Автоматическая дизельная горелка обеспечивает равномерный и быстрый подогрев материала, а затем точное поддержание заданной температуры, благодаря чему литой асфальт постоянно готов к укладке.



УДОБНЫЙ ПОВОРОТНЫЙ ЖЕЛОБ

Даёт возможность выдачи материала на две стороны и повышает точность подачи материала при проведении ямочного ремонта.



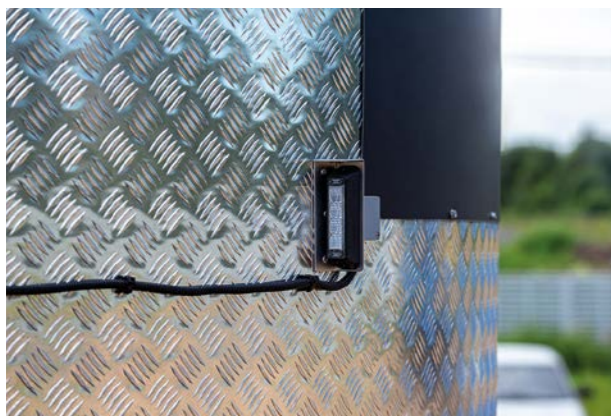
ЭЛЕКТРОННОЕ УПРАВЛЕНИЕ

Ввод начальных параметров и управление осуществляется с электронного пульта. Возможность контроля и управления процессами мешалки с дополнительного пульта в кабине автомобиля. Информативный пульт удобен и понятен для оператора.



БОКОВОЕ ВЫПУСКНОЕ ОКНО

Боковое окно меньшего размера предназначено для подачи литого асфальта на обочину для укладки тротуара либо в дополнительные ёмкости (например, в тележку) для осуществления ремонта в местах с ограниченным маневрированием.



СВЕТОВАЯ АВАРИЙНАЯ СИГНАЛИЗАЦИЯ

Сообщит водителю о неполадках.
Установлена на бункере в зоне видимости бокового зеркала автомобиля.



ОСВЕЩЕНИЕ РАБОЧЕЙ ЗОНЫ

Благодаря светодиодным фонарям работа в тёмное время не вызовет никаких затруднений.

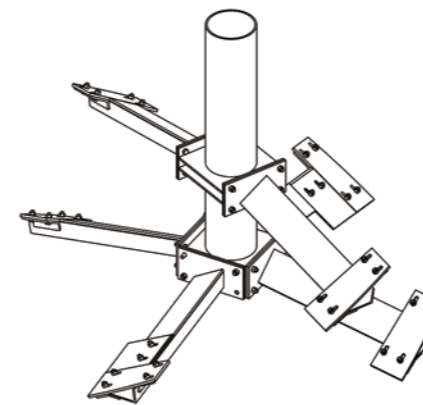
УДОБНАЯ ЗАГРУЗКА МАТЕРИАЛА

Загрузка материала осуществляется в двухстворчатый люк с ручным или гидравлическим приводом, усиленные створки которого в открытом состоянии выполняют функцию воронки. Люк открывается с земли, что исключает необходимость подниматься на верхнюю площадку.



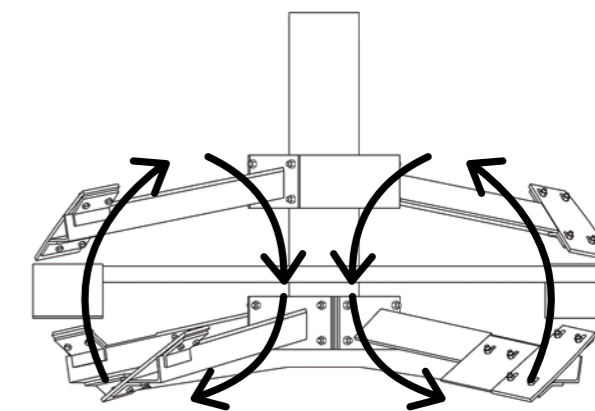
ВЫСОКОТЕХНОЛОГИЧНОЕ ОБОРУДОВАНИЕ

Имеет собственный дизельный двигатель, гидравлическую и электрическую системы и не требует подключения к внешним источникам. На протяжении многих лет используется для ямочного ремонта автомобильных дорог при отрицательных температурах во многих странах.



ВЫСОКОЭФФЕКТИВНАЯ СИСТЕМА ПЕРЕМЕШИВАНИЯ

Вертикальная двухуровневая мешалка с шестью лопатками, изготовленными из устойчивой к истиранию стали Hardox.



РАВНОМЕРНОЕ ПЕРЕМЕШИВАНИЕ МАТЕРИАЛА

Конструкция смесительной камеры и геометрия вала обеспечивают хорошее перемешивание материала и поддержание однородности. Две скорости перемешивания.

ХАРАКТЕРИСТИКИ

Объём бункера	от 3,5 до 4,5 м ³
Масса перевозимого материала	до 10 500 кг
Двигатель	MADPOWER от 25 до 57 л.с.
Система перемешивания	мешалка вертикальная, двухуровневая, 6 лопаток
Привод мешалки	гидравлический
Загрузочный люк	двустворчатый
Выпуск материала	заднее/боковое (справа/слева) выпускное окно
Система обогрева	автоматическая дизельная горелка, возможность работы от сети 220 В
Облицовка	алюминиевый лист/нержавеющая сталь
Изоляция термоса	базальтовое волокно/минеральная вата

HOPPER

КОМБИНИРОВАННАЯ ДОРОЖНАЯ МАШИНА

**С распределителем твердых
противогололедных материалов.
Предназначена для зимнего
содержания дорог любой категории**

Дорожные машины используются для очистки дорожного полотна от снега с одновременной обработкой его сухими реагентами (песок, соль и их смесь). Отлично адаптированы к жестким российским условиям, в том числе к использованию пескосоляной смеси низкого качества. Оборудование может быть установлено на двух-, трёх- и четырёхосное шасси или в кузов самосвалов российского или импортного производства.

УЗНАЙТЕ БОЛЬШЕ
НА ОФИЦИАЛЬНОМ САЙТЕ



Технологии



ПРОЧНОСТЬ И БЕЗОПАСНОСТЬ

Фартук отвала из стали или прочного морозостойкого пластика. Повышенная безопасность обеспечивается светодиодными габаритными фонарями и светоотражающей пленкой 3М.



НАДЕЖНОСТЬ

Цепь беззвучная, не требует межсезонного обслуживания, звенья не имеют прямого контакта с материалом, износостойкие элементы цепи гарантируют долгий срок службы. Работа цепи осуществляется с помощью гидравлического мотора и мощного редуктора.



ВЫСОКОТОЧНОСТЬ И ПРАКТИЧНОСТЬ

Высокая точность и асимметрия распределения противогололедного материала. Бункер оптимальной формы исключает образование зон застоя материала. Удобный доступ ко всем узлам для обслуживания.



ИНФОРМАТИВНОСТЬ

Управление системами дозировки, ширины и асимметрии распределения осуществляется из кабины автомобиля при помощи специального многофункционального пульта. На дисплей выводится информация рабочих параметров.



УДОБНЫЙ МОНТАЖ

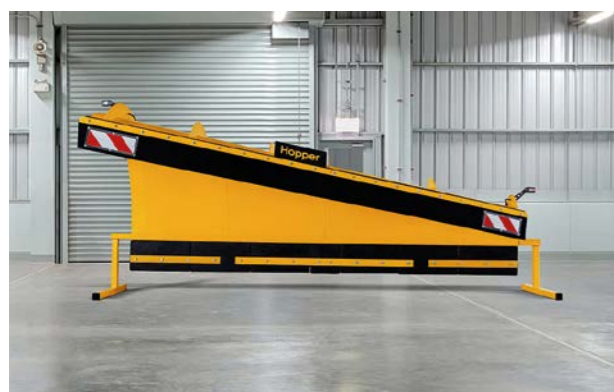
Все оборудование расположено на единой раме, которая имеет опоры для хранения, что обеспечивает легкость установки и демонтажа с минимальными временными затратами.



Преимущества



- Снегоуборочный отвал имеет функцию изменения угла атаки.
- Копирование поперечной и продольной плоскости дороги.
- Резиновый дефлектор ограничивает попадание снега на лобовое стекло.
- Высокая скорость замены резинового лемеха обеспечивается благодаря болтовому креплению.



- Снегоуборочный отвал имеет возможность увеличения дорожного просвета, что удобно при использовании скребков с увеличенной высотой.
- Стойки для хранения отвала.



- Не требует использования грузоподъемного оборудования.
- Система быстросъема отвала.



- Управление отвалом из кабины водителя.
- Эластичный резиновый скребок устойчив к удару и прилипанию снега.



- Каркас фартука отвала изготовлен из высококачественной стали.
- Универсальная монтажная плита, регулируемая по высоте.



- Фартук отвала из стали или прочного морозостойкого пластика.
- Может быть установлен на любую комбинированную дорожную машину.
- Материал фартука из пластика предотвращает налипание мокрого снега и не подвержен коррозии.

ХАРАКТЕРИСТИКИ

Распределитель материалов

Объём бункера	до 16 м ³
Ширина распределения	от 2 до 10 м
Монтаж оборудования	в кузов самосвала или на автомобильное шасси
Рабочая скорость	50 км/ч
Регулируемая плотность посыпки	0,05-0,5 кг/м ² (с бесступенчатой регулировкой)
Выбор стороны распределения	лево-право-симметрично
Способ подачи смеси	цепной скребковый транспортёр
Материал скребков	износостойкая сталь
Диск распределения материала	износостойкая сталь
Просеивающая защитная решетка	пластинчатая
Цепь	беззвучная, с трапециевидным звеном
Марка масла гидросистемы	стандарт ISO 32
Система быстросъёма	наличие

ХАРАКТЕРИСТИКИ

Снегоуборочный отвал

Ширина переднего поворотного отвала	3200 мм
Ширина скоростного отвала	3500 мм
Рабочая ширина переднего поворотного отвала	2800 мм
Рабочая ширина скоростного отвала	3100 мм
Вес переднего поворотного отвала	530 кг (пластик), 590 кг (сталь)
Вес скоростного отвала	700 кг (сталь)
Вес гидростанции	30 кг
Полотно фартука	прочный морозостойкий пластик, 8 мм высококачественная сталь, 3-4 мм
Скребок	износостойкая, морозостойкая резина, размер в стандарте 250x40...50 мм
Рабочая скорость	50 км/ч
Транспортная скорость	70 км/ч
Питание автономной гидростанции	24 В
Система быстросъёма	наличие
Угол поворота отвала	36°
Угол атаки	0° или 5°

ROXTON

НАВЕСНОЙ ЭКСКАВАТОРНЫЙ МУЛЬЧЕР

Мульчерные измельчители широко используются в различных отраслях промышленности, таких как строительство дорог, расчистка территорий от растительности, обслуживание линий электропередач, профилактика лесных пожаров, строительство и обслуживание трубопроводов, переработка отходов деревообработки. Выпускаемое оборудование разработано высококвалифицированными конструкторами компании ROXTON. В России сосредоточен полный цикл производства: от инженерной разработки до промышленной сборки оборудования. Легендарные традиции производства в совокупности с новейшими разработками позволяют нам удерживать качество на высоком уровне.

ПРИМЕНЕНИЕ

- Строительство и обслуживание дорог
- Расчистка местности от деревьев и кустов
- Строительство и обслуживание линий электропередач
- Профилактика лесных пожаров
- Строительство и обслуживание трубопроводов
- Переработка отходов деревообработки

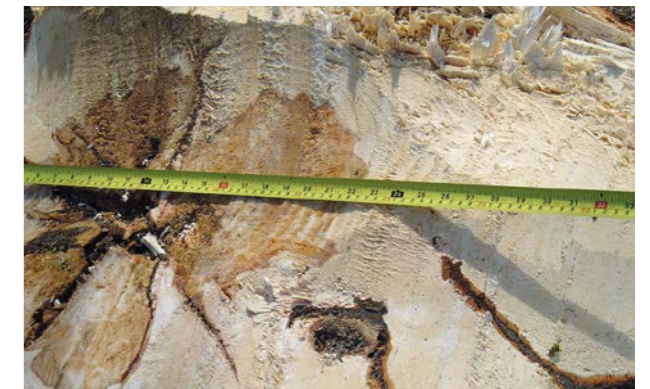
БАЗОВЫЙ КОМПЛЕКТ

- Навесной экскаваторный мульчер
- Запасной нож ротора
- Шаблон заточки ножей
- Инструмент для обслуживания мульчера
- Руководство по эксплуатации
- Каталог запасных частей

ДОПОЛНИТЕЛЬНОЕ ОБОРУДОВАНИЕ

- Бензиновая или аккумуляторная заточная машинка
- Комплект гидравлических клапанов для подключения
- Дополнительный промышленный зубчатый ремень
- Переходная плита на экскаватор
- Дополнительный набор ножей
- Фильтр дренажный
- Комплект РВД

УЗНАЙТЕ БОЛЬШЕ
НА ОФИЦИАЛЬНОМ САЙТЕ





Преимущества

- 1 Промышленный зубчатый ремень привода предотвращает проскальзывание и уменьшает усилие на подшипники (по сравнению с клиновым ремнём, требующим сильную натяжку), что в свою очередь влияет на увеличение срока службы подшипников.
- 2 Регулируемый аксиально-поршневой гидравлический мотор обеспечивает большой крутящий момент и быстрый разгон ротора до рабочих оборотов.
- 3 Ножи на роторе расположены V - образно. Это уменьшает давление на всю систему при работе с крупным материалом (лезвия работают поочерёдно). Термообработанные кованые ножи максимально устойчивы к ударам и истиранию. Могут быть заточены прямо на мульчере. Простая замена ножей.
- 4 Скорость вращения ротора 3000 об/мин
- 5 Защитные диски ротора, ограничивающие размер зазоров, значительно снижают риск выхода из строя ножей и их держателей. Все болтовые соединения снабжены антивибрационными шайбами Nord Lock.



ХАРАКТЕРИСТИКИ

Рекомендованная масса экскаватора	от 16 тонн
Вес (без переходной плиты на экскаватор)	1005±10 кг
Рабочая режущая ширина	1210 мм
Расстояние от земли до рабочей части	20 мм
Диаметр ротора	460 мм
Скорость вращения ротора	3000 об/мин
Толщина измельчаемого материала	до 400 мм
Количество ножей на роторе	17 шт
Ножи	кованые режущие, бьющие (производство EU)
Болт крепления ножа	M20
Гидравлический поток	121 л/мин
Гидравлический мотор	гидравлический блок (производство RU), поршневая группа (производство EU), регулятор Bosch Rexroth
Передача крутящего момента на шкив	через приводной механизм
Шкив	зубчатый, передача 1:1
Привод ротора	зубчатый промышленный ремень
Подшипники ротора	сферические двухрядные самоцентрирующиеся, С4
Подшипники приводного механизма	сферические двухрядные самоцентрирующиеся, С4
Привод шибера	гидравлический
Материал футеровки тоннеля ротора	HARDOX
Материал дисков ротора	HARDOX

GIDROG

ОБОРУДОВАНИЕ ДЛЯ УКЛАДКИ РУЛОННОЙ ГИДРОИЗОЛЯЦИИ

Гидроизоляция проезжей части мостовых сооружений — очень важный технологический процесс при строительстве современных инженерных объектов. Один из самых эффективных способов выполнения таких работ — профессиональное механизированное нанесение рулонной битумно-полимерной гидроизоляции. В отличие от других способов он минимизирует вероятность ошибок при наплавлении и позволяет добиться скорости выполнения гидроизоляционных работ до 1200 м² за смену без потери качества. Для механизированной гидроизоляции обычно используются так называемые биг-роллы «Техноэластмост Гигант» длиной 50 метров.

Используемый материал

«Техноэластмост Гигант» (производство «Технониколь») — это рулонный наплавляемый материал с высокими показателями влагостойкости, устойчивости к морозам, биоинертности и простой монтажа. Данный материал отличается от других видов гидроизоляции стабильностью толщины, которая задается в заводских условиях, и возможностью выполнения последующих этапов работ в кратчайшие сроки.

УЗНАЙТЕ БОЛЬШЕ
НА ОФИЦИАЛЬНОМ САЙТЕ





Благодаря превосходным характеристикам этот материал может эксплуатироваться в любой климатической зоне, даже с большим процентом влажности воздуха и резкими перепадами температур. Оборудование GIDROG представляет собой металлическую конструкцию с трубопроводами, газовой системой, электрической системой управления и контроля. Конструкция имеет четыре колесные опоры, пульт и шкаф управления процессом передвижения и газовой системой.



Управление

Управление оборудованием осуществляется с места оператора при помощи рулевого колеса, связанного с передней управляемой осью через редуктор и систему рычагов. Приводная ось неуправляемая и имеет колеса с резиновой цельнолитой шиной для лучшего сцепления с дорожным полотном. Изменение скорости передвижения бесступенчатое и регулируется потенциометром на пульте управления, есть возможность изменения направления движения.

Оборудование представляет собой металлическую конструкцию с агрегатами, рукавами, электрической системой управления и контроля. Конструкция имеет 4 колёсные опоры. Привод на передвижение осуществляется электрическим мотор-редуктором, соединённым с ведущей осью через цепную передачу. Приводная ось неуправляемая и имеет колёса с резиновой цельнолитой шиной для лучшего сцепления с дорожным полотном. Управление оборудованием осуществляется с места оператора с помощью рулевого колеса, связанного с передней управляемой осью через редуктор и систему рычагов. Колёса управляемой оси имеют специальную тугоплавкую покрывку.

Изменение скорости передвижения бесступенчатое и управляется потенциометром на пульте управления (частотный преобразователь изменяет параметры электрического тока, подаваемого на электромотор). Также есть возможность изменения направления движения (назад/вперёд). Оборудование снабжено дизельным мотогенератором, вырабатывающим электрический ток. На машине установлен пульт и шкаф управления процессом передвижения и газовой системой. Система роликовых прижимов материала к дорожному полотну обеспечивает укладку без образования пузырьков.

Принцип работы

Установленный на машину гидроизоляционный материал разогревается линейной газовой горелкой из семи сопел и дополнительной переносной, которая может быть использована и для дополнительного прогрева основания под гидроизоляцию (на пульте управления расположены газовые вентили для управления подачей газа на прогревающие сопла).

Затем система прижимных роликов придавливает материал к основанию поверхности, обеспечивая хорошую адгезию по всей плоскости гидроизоляционного материала.



Безопасность

Прогрев материала для укладки осуществляется линейной газовой горелкой из семи сопел и переносной запальной. На пульте оператора расположены газовые вентили для управления подачей газа на прогревающие сопла. Газовая система имеет контур аварийного отключения подачи газа и механические клапаны, предотвращающие подачу газа при разрыве подающего рукава. Оборудование снабжено регулируемыми ветрозащитными щитками топки и опорными роликами подачи материала.

ХАРАКТЕРИСТИКИ

Длина / Ширина / Высота	3600/2000/1200 мм
Снаряжённая масса	1500 кг
Ширина рулона	1000+/- 5 мм
Диаметр рулона	до 660 мм
Количество газовых баллонов	4 шт
Газовые горелки	7 шт
Запальная переносная горелка	1 шт
Мотогенератор	дизельный
Управляемая ось	1 шт
Количество колёсных опор	4 шт
Переключение скоростей	бесступенчатое
Привод на передвижение	одноосный, цепной, электрический мотор-редуктор



www.madrog.ru

Единый номер по всей России:

8 800 505 5008

MADROG CONSTRUCTION

214501, Россия, Смоленская область,
д. Корневщина, ул. Промышленная, 4

E-mail: madrog@madrog.ru

Производитель оставляет за собой право вносить изменения в комплектацию, в конструкцию отдельных деталей и узлов, не ухудшающих качество изделия, без предварительного уведомления.