

Ефи́менко Дени́с Серге́евич
Руководитель группы по реализации техники
+7-903-984-13-40
E-mail: eds@xcmgvostok.ru



ВОСТОК

XUZHOU CONSTRUCTION MACHINERY GROUP INC.





образована как официальный представитель по продажам и сервисному обслуживанию техники XCMG

Компания обеспечивает

- ▶ **поставку техники** в комплектации индивидуально согласованной с техническим заданием Заказчика
- ▶ **создание на территории заказчика** опорных пунктов включающих в себя сервисные автомобили, склады запасных частей и все необходимые инструменты требуемые для поддержания высокой технической готовности техники
- ▶ **присутствие на территории Заказчика** высококвалифицированного технического персонала
- ▶ **проведение технического обслуживания, капитального и текущего ремонта**, а также других видов работ
- ▶ **наличие мобильных сервисных бригад** для оперативного выезда на место эксплуатации техники



ПАРТНЕРЫ



GOLDEN DRAGON BUS



WEICHAH



Портфель Заказчиков

Компания зарекомендовала себя как надёжный поставщик спецтехники.

В числе наших Покупателей находятся **ведущие перерабатывающие, угледобывающие, дорожно-строительные и подрядные** организации России:



Уральская горно-металлургическая компания



Холдинговая компания «Сибирский деловой союз»



Холдинговая компания «СДС-УГОЛЬ»



Кемеровское акционерное общество «АЗОТ»



Группа «МЕЧЕЛ»



Кемеровский дорожно-строительный комбинат



Сибирская Угольно-энергетическая компания



Группа предприятий «Стройсервис»



Сибирская генерирующая компания



Инжиниринговая компания «SGP»



Кузбасская топливная компания



Угольная компания «КУЗБАССРАЗРЕЗУГОЛЬ»



ЕВРАЗ



КУЗНЕЦКИНВЕСТСТРОЙ



РАСПАДСКАЯ УГОЛЬНАЯ КОМПАНИЯ



РУССКИЙ УГОЛЬ



РЕГИОН 42



МЕЖДУРЕЧЬЕ



ТФМ СПЕЦТЕХНИКА

СЕРВИСНЫЙ ТЕХНИЧЕСКИЙ ЦЕНТР
(г. Прокопьевск)
S = 42 тыс. м²

- **Цеха:** агрегатный, моторный, механический
- **Складские терминалы:** S = 5 300 м².
- **Химико-аналитическая лаборатория по анализу качества ГСМ**
- **Выставочная площадка**
- **Подъездные железнодорожные пути**



ЦЕХ ПО РЕМОНТУ УЗЛОВ И АГРЕГАТОВ
(г. Березовский)
S = 1,5 тыс. м²

- **Цех:** по ремонту узлов и агрегатов карьерной техники, двигателей MTU



17 выездных сервисных бригад



3 опорных сервисных пункта на местах эксплуатации техники
Кемеровская обл., Иркутская обл., Новосибирская обл.



Территория сервисного обслуживания



В мае 2019 г. с ООО «Разрез Иретский» (Иркутская обл.), было заключено **эксклюзивное соглашение** о поставке полного комплекса техники XCMG, необходимого для добычи каменного угля открытым способом и дальнейшей его транспортировки.

ООО «Разрез Иретский» - первое угледобывающее предприятие в России использующее для горно-капитальных работ, исключительно, технику XCMG



Иркутская обл., Черемховский р-н, участок «Иретский Голуметской угленосной площади»

КОМПЛЕКС ВКЛЮЧАЕТ В СЕБЯ:

16

единиц техники

- 6** единиц фронтальных погрузчиков **ZL60GV**
- 2** единицы гусеничных экскаваторов **XE 370CA**
- 1** грунтовый каток **XS163J**
- 1** автогрейдер **GR2153A**
- 2** колёсных бульдозера **DL210KN**
- 4** карьерных самосвала **XGA5470D3TQ**



ОПОРНЫЕ ПУНКТЫ

включающие сервисные автомобили, склад з/ч, необходимые инструменты для проведения работ



СЕРВИСНЫЕ БРИГАДЫ

высококвалифицированный персонал постоянно присутствующий на месте эксплуатации техники



ВВОД В ЭКСПЛУАТАЦИЮ: НОЯБРЬ 2019 г

XUZHOU CONSTRUCTION MACHINERY GROUP INC.

- крупнейший в Китае производитель специализированной техники, транснациональная компания, предоставляющая заказчикам комплексные решения и высококачественные услуги в сфере специализированной техники во всем мире



Зарубежная сеть сбыта охватывает **182** региона



Годовой доход достигает **\$ 17,5 млрд.**



30 000 сотрудников
Более **6 000** технических специалистов



Более **300** дилеров за рубежом



Производственная деятельность в **11** странах:
КНР, Германия, Австрия, Польша, США, Бразилия, Индия, Узбекистан, Казахстан, Малайзия и Иран

Продукция XCMG применяется в 8 основных направлениях деятельности в 50 отраслях, среди которых выделяются 14 основных категорий, 70 основных серий и более 1 000 модификаций для специализированной техники. XCMG предприятие, предлагающее наиболее полный ассортимент специализированной техники.



Компания XCMG уже 29 лет удерживает **первое место** в отрасли производства специализированной техники в Китае. В 2018 году компания заняла **шестое место в мире** в отрасли производства специализированной техники и стала **единственным** китайским брендом, вошедшим в мировую десятку в 2017 году.

Первое место среди китайских компаний



Шестое место в мире*



*Согласно **YELLOW TABLE 2019**, изданной UK KHL Group в апреле текущего года, группа компаний XCMG заняла **шестое место в мире по объёму продаж в денежном эквиваленте**

2019	2018	Компания	Страна	Объем продаж млн долл.	Доля от общего объема
1	1 ↔	Caterpillar	US	23,230	12.6%
2	2 ↔	Komatsu	JP	22,010	11.9%
3	9 ↗6	John Deere*	US	10,160	5.5%
4	3 ↘1	Hitachi Construction Machinery	JP	10,132	5.5%
5	4 ↘1	Volvo Construction Equipment	SE	9,627	5.2%
6	6 ↔	XCMG**	CN	8,898	4.8%
7	8 ↘1	Sany**	CN	8,434	4.6%
8	5 ↘3	Liebherr**	DE	8,095	4.4%
9	7 ↘2	Doosan Infracore	KR	6,819	3.7%
10	10 ↔	JCB**	UK	5,500	3.0%

Технологические преимущества: XCMG занимает первое место по НИОКР в области строительного оборудования



6 + 2 + 9

В совместной разработке продукции, востребованной во всем мире, принимают участие 6 крупных научно-исследовательских центров по всему миру, 2 государственных центра промышленного дизайна, 9 государственных лабораторий и главная государственная лаборатория интеллектуального производства высококачественной специализированной техники



100

Более 100 позиций основных видов оборудования первой необходимости для внутреннего рынка и первоклассная продукция для международных рынков



6 000

В сфере исследований и разработок трудятся более 6 000 человек, в том числе более 200 специалистов по специализированной технике из Германии, США и Японии



6 000

Более 6 000 действующих патентов
Более 1 100 патентов на изобретения

Полный спектр преимуществ: лучшая компания с самым полным ассортиментом продукции в отрасли



Полная доработка с учетом потребностей заказчика

Удовлетворение требований к полной доработке оборудования с учетом разнообразных условий применения, таких как дорожное строительство, строительство железных дорог, мостов, тоннелей, рациональное использование водных ресурсов, электроснабжение, добыча полезных ископаемых, гражданское строительство и т. п.



Управление жизненным циклом

Использование больших массивов данных с целью цифрового управления работой оборудования и послепродажного обслуживания.



Комплексное обслуживание

Предоставление проектных решений, маркетинг, сервис, финансирование и обучение помогают снизить затраты заказчиков на управление.

ДОРОЖНО-СТРОИТЕЛЬНАЯ ТЕХНИКА





ФРОНТАЛЬНЫЕ ПОГРУЗЧИКИ



ТЕЛЕСКОПИЧЕСКИЕ
ПОГРУЗЧИКИ



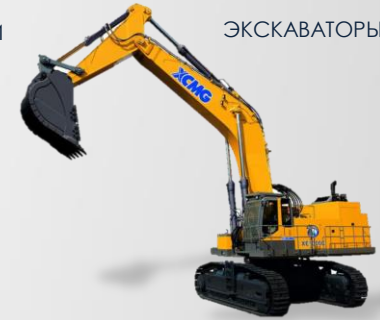
МИНИ – ПОГРУЗЧИКИ



ЭКСКАВАТОРЫ – ПОГРУЗЧИКИ



ЭКСКАВАТОРЫ



БУРОВЫЕ УСТАНОВКИ



БУЛЬДОЗЕРЫ



АВТОГРЕЙДЕРЫ



КАТКИ



САМОСВАЛЫ



АВТОКРАНЫ



РЕСАЙКЛЕРЫ
И СТАБИЛИЗАТОРЫ ГРУНТА



АСФАЛЬТОУКЛАДЧИКИ
И ДОРОЖНЫЕ ФРЕЗЫ



АСФАЛЬТОВЫЕ И БЕТОННЫЕ ЗАВОДЫ





МОДЕЛЬ	LW180K	LW300	ZL50	ZL60	LW700
грузоподъёмность, ТОНН	1.8	3	5	6	7
базовый КОВШ, МЗ	0.8 – 1.0	1.8 – 3.0	3.0 – 5.0	3.0 - 5.0	3.5 – 6.0
МОДЕЛЬ ДВИГАТЕЛЯ	YUCHAI		WEICHAI		CUMMINS

СЕРИЯ ХС6



Модель	3006K	3007K	3514K	4517K
Двигатель		DEUTZ		
Высота погрузки, м	6.2	6.9	13.7	16.7
Стандартное оборудование		Вилы		
Грузоподъёмность, тн		3	3.5	4.5
Опции		КОВШ, ЛЮЛЬКА		

СЕРИЯ XT



Модель	XT74	XT75	XT76
Двигатель	YANMAR		WEICHAИ
Грузоподъёмность, т.	0.75	0.95	1.1
Объём ковша, м3	0.4	0.6	0.6
Управление	Рычаги	Джойстик	

более 150 видов навесного оборудования

WZ30-25



Погрузочное оборудование:
Объем ковша – 1.0 м³

Экскаваторное оборудование:
Объем ковша – 0.3 м³

Двигатель – YUCHAI

Опции:

- АС Кондиционер
- Снегоочиститель
- Ковш 4 в 1
- Гидромолот
- Вилы

XC870



Погрузочное оборудование:
Объем ковша – 1.0 м³

Экскаваторное оборудование:
Объем ковша – 0.25 м³

Двигатель – DEUTZ

Опции:

- АС Кондиционер
- Снегоочиститель
- Ковш 4 в 1
- Гидромолот
- Вилы
- Телескопическая стрела

XE15U / 35U / 55D (МИНИ)



Масса – 1.7 т. / 4.2 т / 5.7 т.
Объем ковша – 0.04 – 0.11 м³
Двигатель - KUBOTA / YANMA

XE135D



Масса – 13.2 т.
Объем ковша – 0.32 – 0.61 м³
Двигатель - CUMMINS

XE215D / 240D / 270DK



Масса – 21.9 т. / 24.8 т. / 26.4 т.
Объем ковша – 0.8 – 1.4 м³
Двигатель - CUMMINS

XE305D



Масса – 32 т.
Объем ковша – 1.27 – 1.6 м³
Двигатель - CUMMINS

XE335C / 370CA



Масса – 33.8 т. / 36.4 т.
Объем ковша – 1.4 – 1.8 м³
Двигатель - ISUZU

XE150W / 210W



Масса – 15.0 т. / 24.8 т.
Объем ковша – 0.5 / 0.8 м³
Двигатель –CUMMINS

ET110 / ET111 «ШАГАЮЩИЙ»



Масса – 11.3 т. / 11.5 т.
Объем ковша – 0.3 м³
Двигатель –CUMMINS
Макс. высота преодолеваемых препятствий – 2.2 / 2.4 м.
Макс. глубина преодолеваемого брода – 2 м.
Макс. ширина преодолеваемого рва – 3.5 / 4.0 м.

TY160



Масса – 18,1 т. (без рыхлителя)
Тяговое усилие – 164,8 kN
Двигатель - WEICHAI / CUMMINS

TY180



Масса – 18,18 т. (без рыхлителя)
Тяговое усилие – 147,2 kN
Двигатель - WEICHAI / SHANGHAI

TY230



Масса – 24,3 т. (без рыхлителя)
Тяговое усилие – 221 kN
Двигатель - CUMMINS

TY320



Масса – 35,37 т. (без рыхлителя)
Тяговое усилие – 300 kN
Двигатель - CUMMINS

SD8N



Масса – 37,3 т. (без рыхлителя)
Тяговое усилие – 300 kN
Двигатель - CUMMINS

DL210KN



Масса – 16,5 т. (без рыхлителя)
Тяговое усилие – 136 KN
Двигатель - WEICHA

Опции: рыхлитель

DL350



Масса – 29,0 т. (без рыхлителя)
Тяговое усилие – 270 KN
Двигатель - CUMMINS

Опции: рыхлитель

DL560



Масса – 50,0 т. (без рыхлителя)
Тяговое усилие – 410 KN
Двигатель - CUMMINS

Опции: рыхлитель



МОДЕЛЬ	GR135	GR165	GR2153 (A)	GR2405	GR3005	GR3505	GR5505
Масса, тонн	11	15	16.1	17	28	34	73.7
Двигатель	CUMMINS						
Возможность установки переднего отвала	✓	✓	✓	✓	X	X	X
Возможность установки заднего рыхлителя	✓	✓	✓	✓	✓	✓	✓

ОДНОВАЛЬЦОВЫЕ ГРУНТОВЫЕ
КАТКИ С МЕХАНИЧЕСКИМ ПРИВОДОМ

	XS143J	XS163J	XS183J	XS203J	XS223JE
Масса, т.	14,1	16,1	18,1	19,7	22,0



ОДНОВАЛЬЦОВЫЕ ГРУНТОВЫЕ
КАТКИ С ГИДРАВЛИЧЕСКИМ ПРИВОДОМ

	XS103H	XS123H	XS143H	XS163H	XS183H	XS203H
Масса, т.	10,9	12,1	14,5	16,1	18,1	19,7

ОДНОВАЛЬЦОВЫЕ ГРУНТОВЫЕ
КАТКИ С ГИДРАВЛИЧЕСКИМ ПОЛНОПРИВОДОМ

	CV83U	XS123	XS143	XS163	XS183	XS203	XS223	XS263	XS183S	XS203S	XS223S	XS263S	XS303S	XS335	XS365	XS395
М а с с а, т.	8	12,3	13,9	15,7	19,4	20,7	22,4	26	18,8	20,3	22	26	30,2	33,5	35,8	38,6

ДВУХВАЛЬЦОВЫЕ ГИДРАВЛИЧЕСКИЕ КАТКИ



Масса,
т.

XD83	XD103	XD123	XD133	XD143	XD123S	XD133S	XD143S
8,3	9,5	12,1	12,7	1,4	11,8	12,4	13,7

ПНЕВМОКОЛЁСНЫЕ КАТКИ



Масса,
т.

XP103	XP163	XP163S	XP203	XP203S	XP263S	XP303	XP303S
9,4	15,4	15,4	19,4	19,4	25,7	29,7	29,7

СЕРИЯ NXG (XGA)

внедорожные



XGA5470D3TA

грузоподъёмность – **30 т.**

NXG5550DT

грузоподъёмность – **34 т.**

NXG5650DT

грузоподъёмность – **40 т.**

NXG5902D3T

грузоподъёмность – **60 т.**

СЕРИЯ DA

шарнирно-сочленённые



XDA 30

грузоподъёмность – **30 т.**

XDA 40

грузоподъёмность – **40 т.**



XCT25



Грузоподъёмность – **25.0 т.**
Габаритные размеры:
12 870 x 2 550 x 3 470 mm.

XCT75



Грузоподъёмность – **75.0 т.**
Габаритные размеры:
14 700 x 2 750 x 3 910 mm.

XCT55



Грузоподъёмность – **55.0 т.**
Габаритные размеры:
13 980 x 2 550 x 3 610 mm.

XCT100



Грузоподъёмность – **100 т.**
Габаритные размеры:
15 600 x 3 000 x 3 870 mm.



СЕРИЯ RT



Модель	RT25	RT35	RT50A	RT55E	RT60A	RT70E	RT80	RT90E	RT100	RT120E
Грузоподъемность т.	25	35	50	55	60	70	80	90	100	120
Макс. длина основной стрелы, м.	31	32	38.2	38.2	43.2	43.2	46	46	48	48

РОТОРНЫЕ

Линейка роторных буровых установок XCMG с использованием Келли штанги и **НПШ (CFA)** производится под аббревиатурой XR и насчитывает 15 моделей и модификаций, которые позволяют разрабатывать буронабивные сваи диаметром **от 1 300 до 3 000 мм** глубиной **от 35 до 102 метров** на любых грунтах и в любых условиях.

	XR120D	XR150	XR150D	XR220D
Двигатель	CUMMINS B5.9-C	CUMMINS 6CTAA8.3-C185	CUMMINS B5.9-C	CUMMINS QSL-325
Мощность, кВт.	112	138	133	242
Макс. крутящий момент, кН*м	120	150	150	220
Макс. диам. бурения, мм.	1 300	1 450	1 300/1 500	2 000
Макс. глубина бурения, м	44/35	50	48/55	67

	XR260D	XR280D	XR320D	XR360	
Двигатель	CUMMINS QSL-325	CUMMINS QSM11-C400	CUMMINS QSM11-C400	CUMMINS QSM11-C400	
Мощность, кВт.	242	298	298	298	
Макс. крутящий момент, кН*м	260	280	320	360	
Макс. диам. бурения, мм.	2 200	2 500	2 500	2 500	
Макс. глубина бурения, м	80	88	90	92/102	
Рабочий вес, т.	79	88	95	92	
Размеры	В раб. полож., мм.	10 465x4 400x22 220	10 770x4 800x23 146	10 480x4 800x25 155	11 000x4 800x24 586
	В трансп. полож., мм.	16 525x3 250x3 575	17 380x3 500x3 520	16 550x3 500x3 500	17 380x3 500x3 810

	XR460D	XR150D CFA	XR180D CFA	XR220D CFA
Двигатель	QSX15-C600	CUMMINS B5.9-C	CUMMINS QSB6.7-C26	CUMMINS QSL-325
Мощность, кВт.	447	133	194	242
Макс. крутящий момент, кН*м	460	150	180	220
Макс. диам. бурения, мм.	3000	800	1000	1200
Макс. глубина бурения, м	120	20	24	25
Рабочий вес, т.	158	48	58	70
Размеры				
В раб. полож., мм.	10 750 x 5 500 x 31 060	8 620 x 4 100 x 22 845	8 450 x 4 300 x 22 667	10 695 x 4 400 x 28 555



УСТАНОВКИ «СТЕНА В ГРУНТЕ»

Установка «стена в грунте» позволяет практически неограниченно осваивать подземное пространство в стесненных условиях без нарушения сохранности окружающей среды, так как создаётся железобетонное препятствие между непосредственно объектом работ и окружающим ландшафтом, что делает данный вид установок очень востребованным в современном строительстве.

	XG480D	XG600D
Ширина траншеи, мм	от 600 до 1 500	
Глубина экскавации, м	75	105
Двигатель	CUMMINS (298 кВт)	



Ресайклеры XCMG - это мощные и самые современные машины для стабилизации грунтов, холодного ресайклинга и регенерации старых покрытий и дорог. Ресайклеры XCMG способны работать с применением всех существующих стабилизационных составов, эмульсий и вспененного битума. Основой этих машин является фрезерно-смешивающий барабан с большим количеством специальных резцов. После ресайклинга слой из полученной смеси предварительно уплотняется между колесами ресайклера катком, для создания одинаковой плотности материала.

Затем материал профилируется автогрейдером, после чего окончательно уплотняется виброкатками.

Ресайклеры позволяют строить современные дороги и взлетно-посадочные полосы, дешевые дороги для сельской местности без дорогостоящей выемки грунта, а также регенерировать и поправлять профиль существующих автодорог



	XLZ 230K	XLZ 2103
Двигатель	MTU OM502LA.E3A/3	CUMMINS QSX 15
Эксплуатационная масса	34 т.	21.3 т.
Макс. ширина фрезерования	2.3 м.	2.3 м
Макс. глубина фрезерования	400 мм.	400 мм.

КОЛЁСНЫЕ

Модель	RP453L	RP603L
Масса, т.	12.26	21.28 т
Габариты, мм.	6 260 × 1 900 × 3 750 мм.	6 660 × 2 600 × 3 970 мм.



ГУСЕНИЧНЫЕ

Модель	RP403	RP603	RP753	RP803	RP953	RP903	RP953T	RP953S	RP1203	RP600
Масса, т.	12,8	19,8	24,1	23,3	31,2	28,2	33,5	32,1	33,5	28,8
Габариты, мм	5 535× 1 800×3 700	6 680× 2 500×4 000	6 545×2 880× 4 000	6 545× 2 880×4 000	6 700× 2 780×3 950	7 320× 3 020×3 950	6 750× 2 680×4 030	6 890×2 780×3 950	6 750× 2 680×4 030	6 750× 2 680×4 030

МАЛЫЕ

	XM35	XM50E	XM50	XM50K
Марка двигателя	Yuchai	Yuchai	Dongfeng Cummins	Dongfeng Cummins
Модель двигателя	YC4D80-T21	YC4D95Z-T21	4BTA3.9-C110	4BTA3.9-C110
Мощность, кВт при об/мин	56/ 2200	70/ 2200	82/ 2200	82/ 2200
Рабочая скорость, м / мин	0~25	0~38	0~30	0~30
Эксплуатационная масса, кг.	4350	4800	7000	7000
Макс. ширина фрезерования, мм.	350	500/350	500	500
Тип шасси			3 колеса	



СРЕДНИЕ

	XM120F	XM130K
Марка двигателя	Cummins	Dongfeng Cummins
Модель двигателя	QSC8.3	6CTA8.3-C260
Мощность, кВт при об/мин	209/ 2100	194/ 2100
Рабочая скорость, м / мин	0~32	0~30
Эксплуатационная масса, кг.	21500	20000
Макс. ширина фрезерования, мм.	1200	1320
Макс. глубина фрезерования, мм.	320	315
Тип шасси	гусеницы	4 колеса



БОЛЬШИЕ

	XM200E	XM200	XM200K
Марка двигателя	Weichai	Cummins	Cummins
Модель двигателя	DHP12	QSX15	QSX15III
Мощность, кВт при об/мин.	353/ 2100	447/ 2100	447/ 2100
Рабочая скорость, м / мин.	0~34	0~30	0~30
Эксплуатационная масса, кг.	28500	32500	32500
Макс. ширина фрезерования, мм.	2000	2000	2000
Макс. глубина фрезерования, мм.	300	320	320
Тип шасси	гусеницы	гусеницы	гусеницы





Современные и надежные асфальтовые заводы XCMG - это более 20 лет опыта производства и эксплуатации в самых суровых условиях. Конструкция заводов позволяет проводить точное измерение и тщательное перемешивание компонентов, что определяет высокую эффективность, энергосбережение, экологичность и непревзойденную надежность асфальтосмесительных установок XCMG

XAP серия

LQC серия

Параметры / Модели	XAP160	XAP240	XAP320	XAP400	LQC80	LQC120	LQC160	LQC240	
Номинальная мощность, т/ч	160	240	320	400	80	120	160	240	
Емкость смесительного барабана, кг.	2250	3250	4250	5250	1,250	1,750	2,250	3,250	
Количество уровней вибросита	5	5	6	6	4	4	5	5	
Тип топлива		Дизель, мазут / газ					Измельченный уголь		
Точность измерения температуры	±3	±3	±3	±3	±5	±5	±5	±5	
Выбросы пыли, мг/м3	≤20	≤20	≤20	≤20	≤100	≤20	≤20	≤20	
Площадь фильтра, м²	702	1000	1404	2000	водяная пленка 283	616	702	1000	
Общая мощность, кВт.	441	640	799	1115		387	470	713	

XRP серия. Регенерация асфальта (hot-mix)

J серия. Контейнерные

Параметры / Модели	XAP80J	XAP120J	Параметры / Модели	XRP80	XRP130	XRP160
Ном. мощность, т/ч	80	120	Номинальная мощность, т/ч	80	130	160
Емк. смес. барабана, кг.	1,250	1,750		50%	--	--
Кол-во уров. вибросита	4	4		33%	50%	--
Тип топлива	Дизель / газ			25%	40%	50%
Точность изм. темпер.	±3	±3	Точность измерения	±0.5	±0.5	±0.5
Выбросы пыли, мг/м3	≤20	≤20	Тип топлива		Дизель, мазут / газ	
Площадь фильтра, м²	400	480	Точность измер. темпер.	±5	±5	±5
Общая мощность, кВт.	316	368	Общая мощность, кВт.	200	252	290





КОММЕРЧЕСКИЕ

Модели / Параметры	HZS90/ 2HZS90	HZS120/ 2HZS120	HZS150/ 2HZS150	HZS180/ 2HZS180	HZS210/ 2HZS210	HZS240/ 2HZS240	HZS270/ 2HZS270	HZS300/ 2HZS300	HZS360/ 2HZS360
Производительность, м³/ч	90/180	120/240	150/300	180/360	210/420	240/480	270/540	300/600	360/720
Емкость смесителя, л.	1500	2000	2500	3000	3500	4000	4500	5000	6000
Цикл работы, сек.	60	60	60	60	60	60	60	60	60
Объем хранения, м³	3×15	4×25	4×25	4×25	4×25	4×30	4×30	4×30	4×30
Вместимость сырья, т.	3×100	4×200	4×200	4×200	4×200	2×200+2×300	2×200+2×300	4×300	4×300
Мощность, кВт.	190/380	210/420	235/470	250/500	295/590	342/684	364/728	420/840	500/1000

СЕРИЯ «ЭКО»

Модели / Параметры	HZS180H/ 2HZS180H	HZS210H/ 2HZS210H	HZS240H/ 2HZS240H	HZS270H/ 2HZS270H	HZS300H/ 2HZS300H	HZS360H/ 2HZS360H
Производительность, м³/ч	180/360	210/420	240/480	270/540	300/600	360/720
Емкость смесителя, л.	3000	3500	4000	4500	5000	6000
Цикл работы, сек.	60	60	60	60	60	60
Объем хранения, м³	4×40	4×40	4×40	4×40	4×40	4×40
Вместимость сырья, т.	4×300	4×300	4×300	4×300	4×300	4×300
Мощность, кВт.	250/500	295/590	342/684	364/728	420/840	500/1000

БАШНИ ДЛЯ СМЕШИВАНИЯ БЕТОНА

Модели / Параметры	HLS180/2HLS180	HLS210/2HLS210	HLS240/2HLS240	HLS270/2HLS270	HLS300/2HLS300	HLS360/2HLS360
Производительность, м³/ч	180/360	210/420	240/480	270/540	300/600	360/720
Емкость смесителя, л.	3000	3500	4000	4500	5000	6000
Цикл работы, сек.	60	60	60	60	60	60
Объем хранения, м³	4×40	4×40	4×50	4×50	4×70	4×70
Вместимость сырья, т.	4×300	4×300	4×300	4×300	4×300	4×300
Мощность, кВт.	290/380	300/600	330/660	350/700	420/840	500/1000

СТАНДАРТНОГО ОСНАЩЕНИЯ

Модели / Параметры	HZS75G	HZS100G	HZS125G	HZS150G	HZS40	HZS60	HZS75
Производительность, м³/ч	75	100	125	150	40	60	75
Емкость смесителя, л.	1500	2000	2500	3000	750	1000	1500
Цикл работы, сек.	72	72	72	72	60	60	72
Объем хранения, м³	3×10	3×10	4×25	4×25	3×8	3×10	3×10
Вместимость сырья, т.	2×100	2×100	4×100	4×200	2×60	2×60	2×100
Мощность, кВт.	148	160	182	220	70	93	126

МИНИМАЛЬНОГО ОСНАЩЕНИЯ



ГОРНОДОБЫВАЮЩАЯ И КАРЬЕРНАЯ ТЕХНИКА



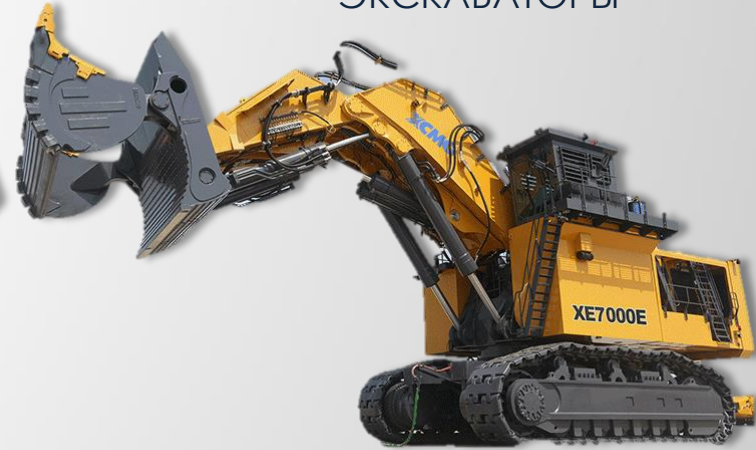
ФРОНТАЛЬНЫЕ ПОГРУЗЧИКИ



КАРЬЕРНЫЕ САМОСВАЛЫ



ЭКСКАВАТОРЫ



АВТОГРЕЙДЕРЫ



БУЛЬДОЗЕРЫ



КАТКИ





МОДЕЛЬ	ZL60	LW700	LW800	LW900	LW1100	LW1200
грузоподъёмность, тонн	6	7	8	9	11	12
базовый ковш, м ³	3.0 - 5.0	3.5 - 6.0	4.5 - 6.0	5.0 - 7.0	5.5	6.5
МОДЕЛЬ ДВИГАТЕЛЯ	WEICHAI			CUMMINS		

СЕРИЯ NXG (XGA)

внедорожные

СЕРИЯ DA

шарнирно-сочленённые

СЕРИЯ DM

механический привод

СЕРИЯ DE

электрический привод



XGA5470D3TA

грузоподъёмность – **30 т.**

NXG5550DT

грузоподъёмность – **34 т.**

NXG5650DT

грузоподъёмность – **40 т.**

NXG5902D3T

грузоподъёмность – **60 т.**

XDA 30

грузоподъёмность – **30 т.**

XDA 40

грузоподъёмность – **40 т.**

XDM60

грузоподъёмность – **61 т.**

XDM70

грузоподъёмность – **65 т.**

XDM100

грузоподъёмность – **91 т.**

XDE 130

грузоподъёмность – **120 т.**

XDE 200

грузоподъёмность – **180 т.**

XDE 240

грузоподъёмность – **220 т.**

XDE 320

грузоподъёмность – **300 т.**

XDE 400

грузоподъёмность – **360 т.**



МОДЕЛЬ	XE700D	XE750D	XE900D	XE950D	XE1250
Тоннаж, т.	69	75	89.6	93	115
Объём ковша, м ³	2.4 – 4.6	3.8 – 5.3	3.5 – 6.0	4.6 – 6.0	5.2 - 7
Двигатель	CUMMINS QSX15 336 кВт	PERKINS 2506D 385 кВт	CUMMINS QSX15 399 кВт	CUMMINS QSK 15 QSK19 399 кВт 503 кВт	CUMMINS QSK23 567 кВт



МОДЕЛЬ	XE2000	XE2800E электрический	XE3000	XE4000	XE7000	XE7000E электрический
Тоннаж, т.	192	280	285	380	672	660
Объём ковша, м ³	8 - 12	14 - 17	14 - 17	20-22	30 - 36	30-36
Двигатель	CUMMINS QSK38 810 кВт	MGF500A 1 200 кВт	CUMMINS QSK50 1 193 кВт	CUMMINS QSK60 1 491 кВт	CUMMINS QSK50-C1600 2X1193кВт	AMA450L4A 2X1250 кВт



МОДЕЛЬ	GR135	GR165	GR2153 (A)	GR2405	GR3005	GR3505	GR5505
Масса, тонн	11	15	16.1	17	28	34	73.7
Двигатель	CUMMINS						
Возможность установки переднего отвала	✓	✓	✓	✓	X	X	X
Возможность установки заднего рыхлителя	✓	✓	✓	✓	✓	✓	✓

TY160



Масса – 18,1 т. (без рыхлителя)
Тяговое усилие – 164,8 kN
Двигатель - WEICHAI / CUMMINS

TY180



Масса – 18,18 т. (без рыхлителя)
Тяговое усилие – 147,2 kN
Двигатель - WEICHAI / SHANGHAI

TY230



Масса – 24,3 т. (без рыхлителя)
Тяговое усилие – 221 kN
Двигатель - CUMMINS

TY320



Масса – 35,37 т. (без рыхлителя)
Тяговое усилие – 300 kN
Двигатель - CUMMINS

SD8N



Масса – 37,3 т. (без рыхлителя)
Тяговое усилие – 300 kN
Двигатель - CUMMINS

DL210KN



Масса – 16,5 т. (без рыхлителя)
Тяговое усилие – 136 KN
Двигатель - WEICHA

Опции: рыхлитель

DL350



Масса – 29,0 т. (без рыхлителя)
Тяговое усилие – 270 KN
Двигатель - CUMMINS

Опции: рыхлитель

DL560



Масса – 50,0 т. (без рыхлителя)
Тяговое усилие – 410 KN
Двигатель - CUMMINS

Опции: рыхлитель

ОДНОВАЛЬЦОВЫЕ ГРУНТОВЫЕ
 КАТКИ С МЕХАНИЧЕСКИМ ПРИВОДОМ

	XS143J	XS163J	XS183J	XS203J	XS223JE
Масса, т.	14,1	16,1	18,1	19,7	22,0

 ОДНОВАЛЬЦОВЫЕ ГРУНТОВЫЕ
 КАТКИ С ГИДРАВЛИЧЕСКИМ ПРИВОДОМ

	XS103H	XS123H	XS143H	XS163H	XS183H	XS203H
Масса, т.	10,9	12,1	14,5	16,1	18,1	19,7

 ОДНОВАЛЬЦОВЫЕ ГРУНТОВЫЕ
 КАТКИ С ГИДРАВЛИЧЕСКИМ ПОЛНОПРИВОДОМ

CV83U	XS123	XS143	XS163	XS183	XS203	XS223	XS263	XS183S	XS203S	XS223S	XS263S	XS303S	XS335	XS365	XS395	
М а с с а, т.	8	12,3	13,9	15,7	19,4	20,7	22,4	26	18,8	20,3	22	26	30,2	33,5	35,8	38,6



ДВУХВАЛЬЦОВЫЕ ГИДРАВЛИЧЕСКИЕ КАТКИ



Масса, т.	XD83	XD103	XD123	XD133	XD143	XD123S	XD133S	XD143S
	8,3	9,5	12,1	12,7	1,4	11,8	12,4	13,7

ПНЕВМОКОЛЁСНЫЕ КАТКИ



Масса, т.	XP103	XP163	XP163S	XP203	XP203S	XP263S	XP303	XP303S
	9,4	15,4	15,4	19,4	19,4	25,7	29,7	29,7



XCMG ВОСТОК

ОФИС ПРОДАЖ
650036, Российская Федерация, Кемеровская область,
г. Кемерово,
ул. Терешковой, дом 41, офис № 707

тел. (3842) 90-02-35
eds@xcmgvostok.ru

