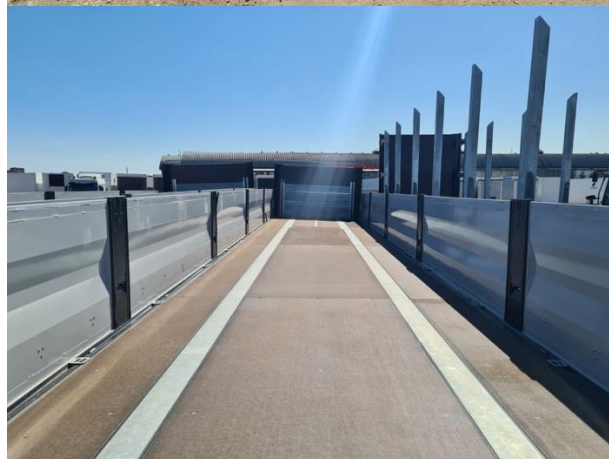


## КОММЕРЧЕСКОЕ ПРЕДЛОЖЕНИЕ

### Бортовой полуприцеп Koluman S с кониками



## Технические характеристики

Общий вес допустимый	35 000 кг
Общий вес технический	39 000 кг
Полезная нагрузка допустимая	27 920 кг
Полезная нагрузка техническая	31 920 кг
Нагрузка на оси допустимая	24 000 кг
Нагрузка на оси техническая	27 000 кг
Нагрузка на седло допустимая	11 000 кг
Нагрузка на седло техническая	15 000 кг
Собственный вес	6 300 кг
Длина кузова внутри	13 620 мм
Ширина кузова внутри	2 480 мм
Высота передней стенки	1 500 мм
Высота бортов	800 мм
Высота заднего борта	800 мм
Ширина проема задней двери	2 480 мм
Высота седла без груза	1 110 мм
Высота седла с грузом	1 110 мм
Высота подвески	260 мм
Колесная база	7 700 мм
Высота погрузки сзади	1 120 мм

### Шасси

- Производство – Kolman Otomotiv Endustri A.S. Мерсин Тарсус, Турция
- Сварное шасси изготовлено из стали ST52-3 (высокопрочная)
- Межосевое расстояние 1 310 / 1 310 мм
- Задний и боковые бамперы согласно 70/221/ЕЭС
- Сцепной шкворень 2" по стандарту SAE, сменный, позиция 1 660

### Оси и подвеска

- 3-х осный осевой агрегат 3 x 9000 кг., SAF
- дисковый тормоз
- пневмоподвеска

### Тормозная система

- Knorr Bremse/WABCO
- электропитание EBS согласно ISO 7638 + CAN
- энергоаккумулятор с двойной мембраной

### Опорные ноги

- 24 тонный опорный домкрат марки SAF
- двухскоростной

### Колеса и шины

- диски стальные 7 штук
- шины 385/65/22,5 7 штук марка по выбору производителя

## Надстройка / грузовой отсек

- 10 ед. боковых стальных бортов высотой 800 мм
- 1 ед. откидной задний стальной борт высотой 800 мм, подножка с внутренней стороны
- Стальная передняя стенка высотой 1500 мм, со стальными угловыми стойками и лестницей
- **16 ед. гнезд под коники и коников высотой 200 см (толщина металла 5 мм)**
- **8 стальных коников в комплекте**
- Пол Толщиной 30мм доска мультиплекс с покрытием смолы, с нагрузкой для вилочных погрузчиков 7.200 мм
- 13 пар проушин на внешней раме, нагрузка 2 тонны на каждую

## Цена

- По запросу. На день запроса – в рублях

## Срок поставки

- В наличии

## Другое оборудование

- 2 резиновых угловых отбойника сзади
- 8 шт крепежных проушин на внешней раме для крепления на судах
- Выдвижная лестница сзади
- Корзина для 1 запасного колеса
- Крючки для натяжения полога

## Электрика

- Aspock/Hella - 24V по ECE R48 многосекционные фонари
- два 7-полюсных разъема - 1xISO3731 /1xISO1185 и один 15-полюсный разъем DIN ISO12098
- светодиодные боковые и задние фонари