

ELAZ



**АВТОГРЕЙДЕР
ELAZ G20**



АВТОГРЕЙДЕР ELAZ G20

Автогрейдер предназначен для выполнения работ в строительстве, ремонте, содержании дорог и аэродромов. Одним из основных видов выполнения земляных работ является профилирование и планировка поверхности земляного полотна, устройство дренажной системы. Земляные сооружения подобного профиля осуществляются с помощью грейдерного отвала.

Для устройства откоса кювета подвесная рама с отвалом выносится гидроцилиндрами вбок, разворачивается вниз и устанавливается в соответствии с заданной крутизной откоса и его глубиной. Для образования треугольного и трапециидального сечения кюветов на нижний конец грейдерного отвала прикрепляются откосники соответствующего профиля.

Для профилирования откосов насыпи подвесная рама с грейдерным отвалом выносится вбок за пределы колеи, разворачивается вверх и устанавливается под заданным углом. На легких песчаных грунтах это может быть пологий угол.

ПЕРЕДОВЫЕ ТЕХНИЧЕСКИЕ РЕШЕНИЯ

Высокое тяговое усилие с применением гидромеханической трансмиссии и полному приводу, реализованному уникальной системой карданных валов (с жесткой передачей крутящего момента на передний мост), а также большая эксплуатационная масса, позволяет автогрейдеру ELAZ G20 создавать большое непрерывное тяговое усилие, что характеризует его как машину идеально подходящую не только для дорожного строительства, но и устройства насыпи, содержания дорог различных категорий, работ при строительстве нефтегазопроводов, аэродромов, в том числе и в районах крайнего севера.



ТЕХНИЧЕСКИЕ ХАРАКТЕРИСТИКИ

Двигатель

| | |
|---------------------------------------|---------------------------|
| Модель | ЯМЗ-238М2 |
| Тип | дизельный |
| Число цилиндров и тип расположения | V8 (V-образный) |
| Соответствие экологическим стандартам | Евро 0 |
| Мощность номинальной кВт (л.с.) | 176 (240) при 2100 об/мин |
| Максимальный крутящий момент, н*м. | 883 при 1100-1400 об/мин |
| Мин. уд. расход топлива, г/кВт.ч | 204 |

Трансмиссия

| | |
|-----------------------------------|----|
| Гидромеханическая коробка передач | ZF |
|-----------------------------------|----|

Ходовая часть

| | |
|--|-------------------|
| Шины | 16.00-24 |
| Давление в шинах, кПа (кгс/см ²) | 250±25 (2,5±0,25) |

Электрооборудование

| | |
|---------------|---------|
| Напряжение, В | 24 и 12 |
|---------------|---------|

Скорость передвижения

| | |
|---|-------|
| Максимальные (расчетные) скорости движения, км/ч: | |
| 1-я передача переднего хода, км/ч | 5,84 |
| 2-я передача переднего хода, км/ч | 8,98 |
| 3-я передача переднего хода, км/ч | 14,40 |
| 4-я передача переднего хода, км/ч | 22,14 |
| 5-я передача переднего хода, км/ч | 34,46 |
| 6-я передача переднего хода, км/ч | 52,96 |
| 1-я передача заднего хода, км/ч | 6,16 |
| 2-я передача заднего хода, км/ч | 15,18 |
| 3-я передача заднего хода, км/ч | 36,31 |

Радиус разворота

| | |
|--|----|
| Минимальный радиус поворота, м, не более | 18 |
|--|----|

Тормозной путь

| | |
|--|------|
| Тормозной путь при начальной скорости 32 км/ч на горизонтальном участке твердого, сухого грунта, м, не более | 14,2 |
|--|------|

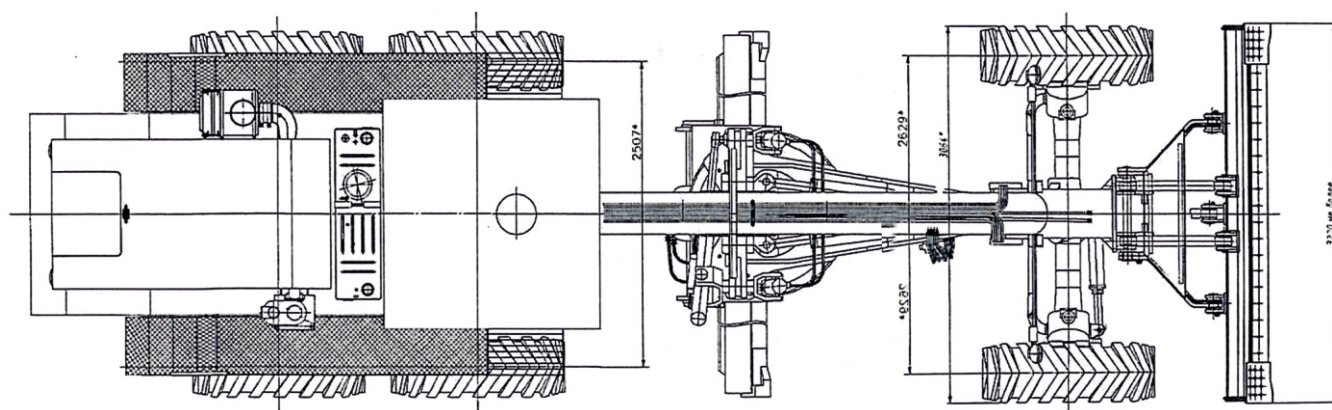
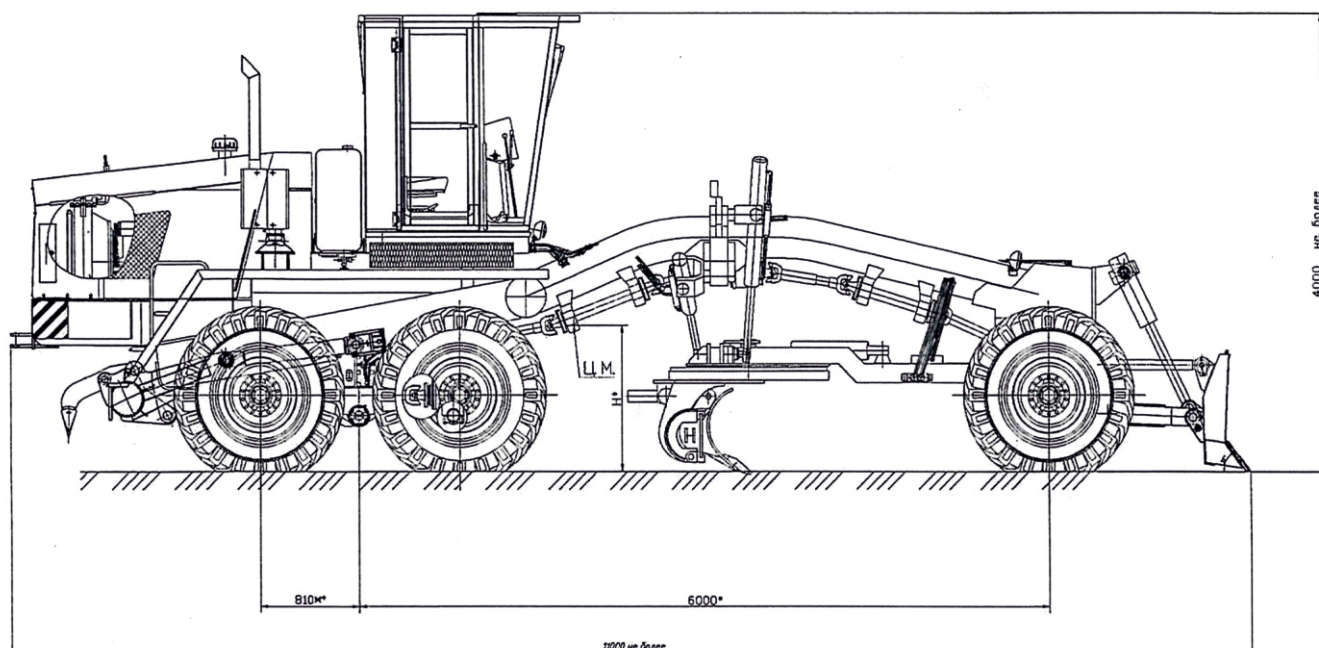
Масса

| | |
|---|-------|
| Конструктивная масса, кг, не более: | |
| - без дополнительного рабочего оборудования | 19300 |
| - с дополнительным рабочим оборудованием | 21300 |
| Эксплуатационная масса, кг, не более: | |
| - без дополнительного рабочего оборудования | 19800 |
| - с дополнительным рабочим оборудованием | 23600 |

Заправочные объемы

| | |
|---|-----|
| Топливный бак, л | 450 |
| Система охлаждения и разогрева двигателя, л | 50 |
| Главная передача, л: | |
| - заднего, среднего мостов (каждого) | 7 |
| - переднего моста | 15 |
| Бортовой редуктор моста, л | 8,6 |
| Колесный тормоз, л | 3,6 |
| Гидросистема автогрейдера, л | 150 |
| Редуктор поворота отвала, л | 3 |
| Противозамерзатель, л | 0,2 |

ГАБАРИТЫ



Габаритные размеры, мм:

Длина (при дополнительном рабочем оборудовании, опущенном на опорную поверхность колес)

с бульдозерным или рыхлительным оборудованием, не более 11000

с путеукладочным оборудованием (путеукладочный отвал - в путеукладочном положении) 11370

со снегоочистительным оборудованием, не более 13300

Ширина (грейдерный отвал - в транспортном положении, путеукладочный отвал - в путеукладочном положении), не более 3250

Высота (без проблесковых маяков), не более 4000

Продольная база, мм 6000

Колея передних колес, мм 2629

Колея задних колес, мм 2507

Дорожный просвет при давлении в шинах 0,25 МПа (2,5 кгс/см²), мм:

- под передним мостом 615

- под задним мостом 440

- под задней подвеской 395

- под отвалом в транспортном положении 350

ОБОРУДОВАНИЕ

Грейдерный отвал

| | |
|---|--------|
| Длина отвала, мм, не менее | 4100 |
| Высота отвала с ножами, мм, не менее | 700 |
| Угол резания | 40-70° |
| Угол установки в горизонтальной плоскости: | |
| - полноповоротного отвала | 0-360° |
| - неполноповоротного отвала от положения, перпендикулярного продольной оси автогрейдера | 0±64° |
| Угол срезаемого откоса | 0-90° |
| Боковой вынос отвала относительно тяговой рамы, мм, не менее | 900 |
| Опускание отвала ниже опорной поверхности, мм, не менее | 500 |

Управление рабочими органами

| | |
|---|-------------|
| Отбор мощности на редуктор привода насосов | Независимый |
| Давление в гидросистеме, МПа (кгс/см ²) | 10 (100) |



ОБОРУДОВАНИЕ



Путепрокладочный отвал



Грейдерный отвал полноповоротный.



Передне-навесной универсальный
бульдозерный отвал



Передне-навесное бульдозерный отвал
с жестким неповоротным отвалом



Задне-навесное трех-пяти стоечное
рыхлительное оборудование



Боковое рабочее оборудование
автогрейдера

- На иллюстрациях машины может быть изображено дополнительное оборудование, устанавливаемое по заказу, или может отсутствовать стандартно оборудование.
- Производитель оставляет за собой право внести изменения в вышеприведённые спецификации без предупреждения.

КОНТАКТНАЯ ИНФОРМАЦИЯ

423600, Россия, Татарстан, г. Елабуга,
Промышленная площадка «Алабуга», 13 улица,
Производственная база №6 АО ПО «ЕлАЗ»



ТОРГОВЫЙ ДОМ «ЕлАЗ»

Тел.: +7 (85557) 5-58-70, 5-58-49, 5-58-66, 5-58-59
Факс: +7 (85557) 5-58-42
E-mail: tdelaz@elaz.ru, market14@elaz.ru
www.elaz.ru

КРУГЛОСУТОЧНАЯ СЛУЖБА СЕРВИСНОГО И ГАРАНТИЙНОГО ОБСЛУЖИВАНИЯ

Тел.: +7 (85557) 5-57-93, 5-57-96,
моб.: +7-937-585-00-29,
E-mail: td-servis@elaz.ru

8-800-700-16-25
Звонок по России бесплатно

