

JCB



Телескопический погрузчик JCB 530-70

Общество с ограниченной ответственностью «АлтайСпецДизельМаш»



ООО «АСДМ» 656037 Алтайский край
гор. Барнаул, просп. Калинина 116/10,
подъезд № 8, офис № 120
тел. 8 (929) 349-27-77
e-mail: asdm-hma@mail.ru

Знакомство с нашим предприятием:

ООО «АСДМ» - это предприятие, которое построено по современному алгоритму работы с покупателем! Для нас важен каждый контакт! Каждая входящая заявка, вопрос, претензия или требование контрагента – это оперативная реакция и максимально сжатые сроки разрешения любой ситуации!

Мы предлагаем к поставке новый телескопический погрузчик **JCB 530-70**



описание

Новый **JCB 530-70** — это универсальный и компактный телескопический погрузчик, разработанный для быстрого и безопасного перемещения грузов. Новый телескопический погрузчик JCB 530-70 выполняет штабелирование любого груза, что снижает текущие расходы. Он также обеспечивает максимальную безопасность оператора, устойчивость и надежность без ущерба для маневренности благодаря инновационной и компактной конструкции. Благодаря широкому набору навесного оборудования и удобству управления этот телескопический погрузчик является одной из самых прочных и универсальных машин в мире.



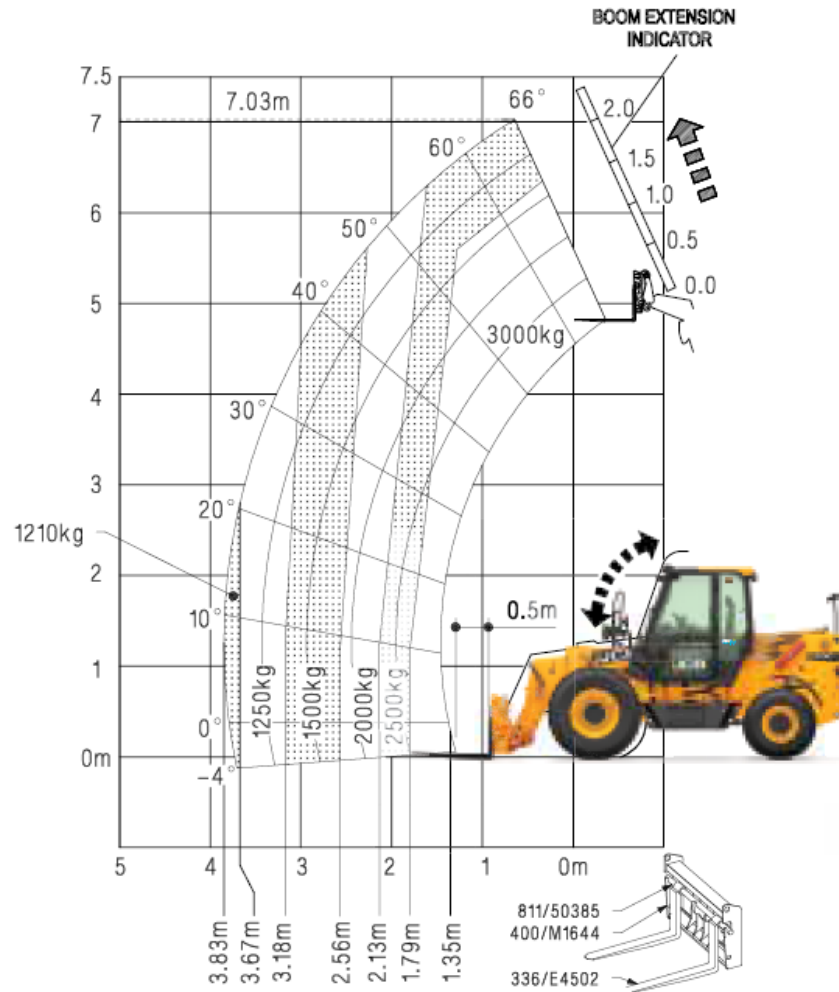


технические характеристики

Название / номер модели	JCB 530-70
Максимальная грузоподъемность	3000 кг
Максимальная высота подъема	7 м
Грузоподъемность на полную высоту	2500 кг
Грузоподъемность при полном вылете	1210 кг
Достигаемость при максимальной высоте подъема	1,0 м
Максимальный вылет вперед	3,83 м
Вылет с нагрузкой 1 тонна	3,83 м
Высота размещения	6,3 м
Макс. Полезная нагрузка	3 тонны
Эксплуатационная масса	7154 кг
Гидравлический насос	2-х секционный шестеренчатый
Производительность насоса	103 л/мин
Объем двигателя	4,4 л
Полная мощность двигателя	56 кВт (76 л.с.) при 2200 об/мин
Двигатель Макс. Крутящий момент	310 Нм при 1100 об/мин
Передняя шина	13.00 x 24 -16PP
Задняя шина	12,5 x 18 -12PR
Максимальная скорость движения	30 км/ч
Емкость топливного бака	110 л
Емкость гидравлического бака	120 л
Емкость охлаждающей жидкости двигателя	16,5 л
Емкость моторного масла	14,2 л
Объем коробки передачи	18 л
Объем переднего моста	21 л
Объем заднего моста	11 л
Общая высота	2,62 м
Общая ширина (по шинам)	2,36 м
Внутренняя ширина кабины	0,79 м
Ширина передней колеи	1,99 м
Колесная база	2,54 м
Общая длина до передних шин	4,13 м
Общая длина до передней тележки	4,92 м



530-70



Двигатель JCB ecoMAX 444 это:

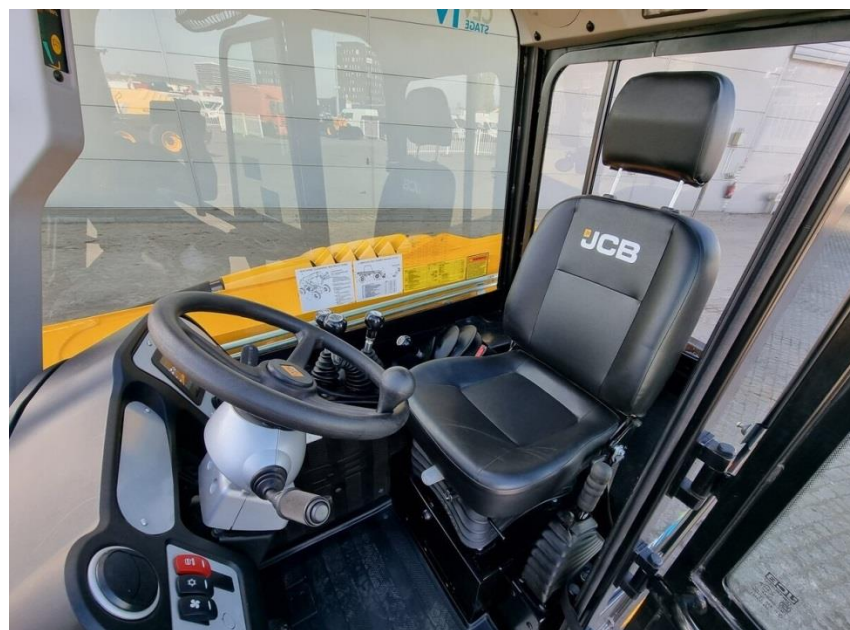
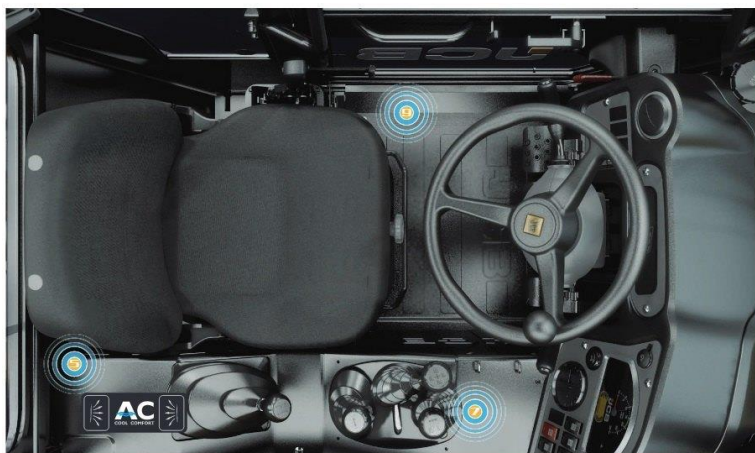
- Меньший расход топлива по сравнению с другими двигателями этого класса , благодаря топливной системе Common Rail.
- Высокий резервный крутящий момент
- Высокая средняя наработка на отказ (более 20 000 м/ч).
- Низкие эксплуатационные расходы по сравнению с другими двигателями этого класса
- Период замены смазочного масла 500 часов, низкий расход топлива и смазочного масла.
- Все точки обслуживания, такие как топливный насос, топливоподкачивающий насос, заливка смазочного масла, измерительный щуп, топливный и масляный фильтры, расположены с одной стороны для удобства обслуживания.
- Электронная система контроля состояния двигателя



- Полноприводная синхронизированная трансмиссия JCB 4WD. 4-ступенчатая полностью синхронизированная с интегрированным гидротрансформатором и электронным реверсом на рулевой колонке
- Простой в использовании электрический реверс на рулевой колонке позволяет оператору изменять направление движения машины во время движения не отрывая руки от руля. Это позволяет быстро и эффективно выполнять рабочие операции.
- Удобное расположение педалей и 4-позиционного рычага переключения передач повышают простоту эксплуатации погрузчика.
- Передаточное число повышения крутящего момента гидротрансформатора 2,52:1.
- 4WD можно выбрать в любое время на ходу с помощью простого электрического выключателя.



Просторная кабина с кондиционером обеспечивает высокий комфорт оператора телескопического погрузчика, повышая производительность работ



JCB

φωτο



JCB



JCB



Стоимость погрузчика 110000 USD, в комплекте вилы и ковш, срок поставки - полтора месяца.

Условия оплаты: - по договорённости.

Возможно приобретение по Лизинговой схеме.

На всю технику предоставляется заводская гарантия:

12 месяцев или 1000 мото-часов, что наступит ранее.

Выезд сервисной бригады на место работы спецтехники для проведения ТО и ремонта.

С уважением, руководитель отдела продаж ООО «АСДМ» Хоренко Максим,
+7 929 349 27 77,

asdm-hma@mail.ru