



## ООО «Ваш Авто Джей Пи»

692902, Приморский край, г. Находка,  
ул.Лермонтова 26, кв.44  
ИНН/КПП 2508132924/250801001

Контактное лицо: Андрей  
8 (926) 927 16 86

Заинтересованным организациям  
отделу снабжения и закупок

### Уважаемые Господа!

Настоящим обращением, выражаем свое почтение и уважение, сообщаем, что ООО «ВашАвтоДжейПи» предлагает рассмотреть возможность поставки автовышки ЛУНЕ GKS45 на базе шасси ISUZU из Китая от официального представителя завода в РФ, характеристиками обозначены в Презентации (Приложение № 1).

Условия поставки включают в себя:

- предоплата по договору составляет – 30% (5 190 000 руб.).
- остаток по прибытию в Россию – 70% (12 110 000 руб.).

Итого, стоимость одной единицы товара в городе Самаоа составляет 17 300 000 руб. с НДС. Возможна продажа в лизинг.

Приблизительный срок поставки данного товара до 2 месяцев.

Цена актуальна 5 календарных дней.

Генеральный директор



В. Аунамягин



официальный представитель завода в РФ

# Приложение №1

от официального представителя завода в РФ



## JIUHE Left Hand Drive ISUZU 45M Aerial lift Truck



# 45M Aerial lift Truck

## 1. Технические параметры

Параметры шасси	Модель	ISUZU GIGA		
	Двигатель	4HK1-TCG60		
	Объем двигателя	5,2 л		
	Нормы выбросов	Евро-6		
	Максимальная мощность двигателя/л.с.	150 kW/205 л.с.		
	Коробка передач	Shanxi Fast 8TS85E		
	Колесная база (мм)	4900		
	Колесная формула	4x2		
	Передаточное число оборотов задней оси	4,875		
	Параметры колес	10.00R20 18PR		
	Кабина	Трехместная кабина Dragon V2.0, с плоским верхом: кондиционер, электростеклоподъемники		
Параметры транспортного средства	Размеры (мм)	длина 9460 x ширина 2500 x высота 4000		
	Общая масса (кг)	18 000		
	Снаряженная масса (кг)	17 870		
Основные параметры установки	Стрела	Форма стрелы	Семисекционная телескопическая стрела	
		Материал	Высокопрочная стальная	
		Форма секций	8-УГОЛЬНИК	
	Высота	Максимальная рабочая высота (м)	45	
		Максимальная высота пола платформы (м)	43.5	
	Радиус работы	Максимально рабочий радиус (м)	28	
		Грузоподъемность платформы	400кг	
		Градус поворота	360	

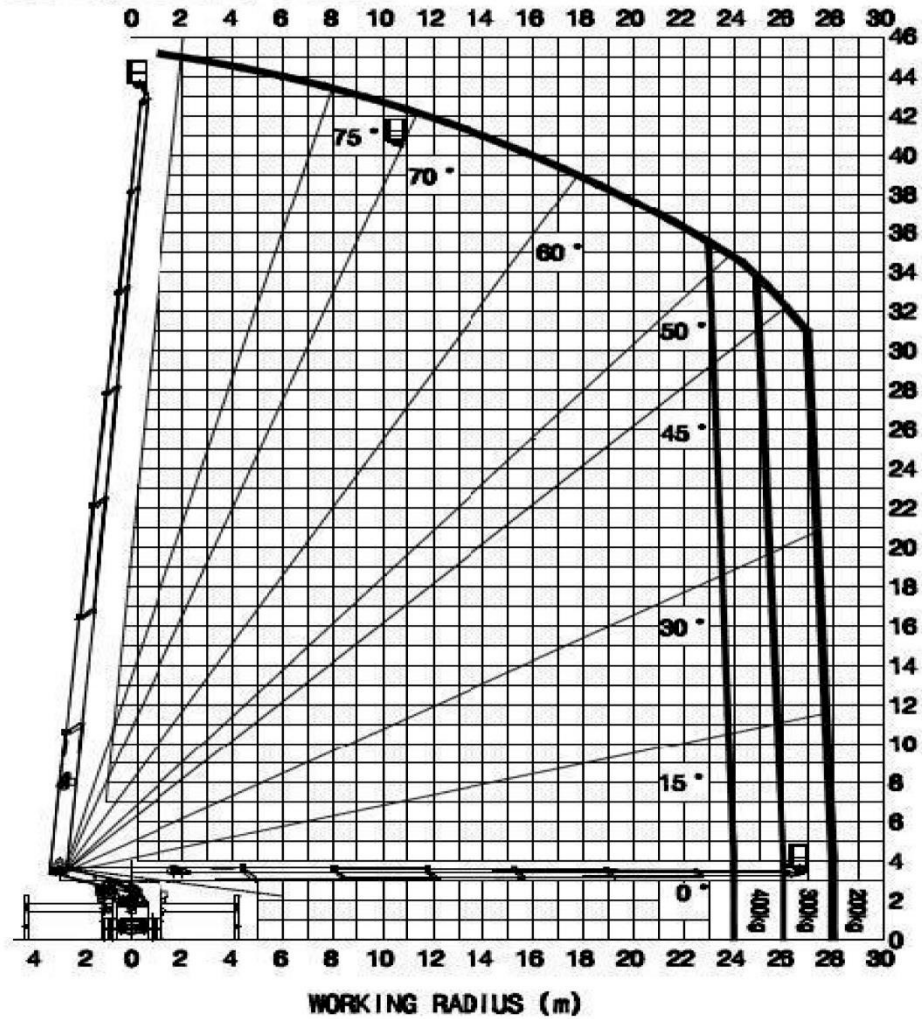


	Аутригер	Тип	Х образная
		Материал	высокопрочная сталь
		Количество секций	4 горизонтальных, 2 вертикальных
		Система безопасности	Система заземления, звуковое оповещение, система защиты от перегрузки и опрокидывания

#### 4. Конфигурация

Материал стрелы		Высокопрочная стальная сваренная по индивидуальному заказу
Рабочая платформа	Гидравлический двигатель	5400kg
	Габариты	ДХШХВ (мм): в сложенном виде 1650x550x1100, в развернутом виде 3140x1045x1100
	Характеристики корзины	Алюминиевая корзина
		Самовыравнивающаяся корзина
		Гидравлическая поворотная на 360°
		Ремень безопасности
Гидравлическая система	Гидравлический бак	100л, с датчиком уровня и системой охлаждения
	Шестерный насос	Плунжерный насос, рабочее давление 108 мл/об/мин
	Рабочее давление	25МПа
	Группа гидравлических клапанов	Электрогидравлический блок с ручным аварийным управлением, кнопка
	Аварийный насос	Электрический аварийный насос
Система управления	Аутригер	Ручное управление, каждая выносная опора может регулироваться индивидуально
	Управление	Электронный и беспроводной пульт дистанционного управления
	Кабина оператора	Оснащена УДОБНЫМ сиденьем и ОСНОВНЫМ блоком управления всеми функциями
	Система старт/стоп	2 поста управления, верхнее и нижнее расположение
	Управление двигателем	Дистанционное управление двигателем

Platform loading capacity: 200kg, 300kg, 400kg or 2 persons  
Outriggers fully extended



## Беспроводное дистанционное управление

Беспроводное дистанционное управление с большим диапазоном действия. У рукоятки джойстика отклик с нулевой задержкой.



## Цепной привод

Стрела приводится в движение с помощью цепного привода, которая обладает более высокой стабильностью и более низкой частотой отказов, чем система на стальных тросах.

