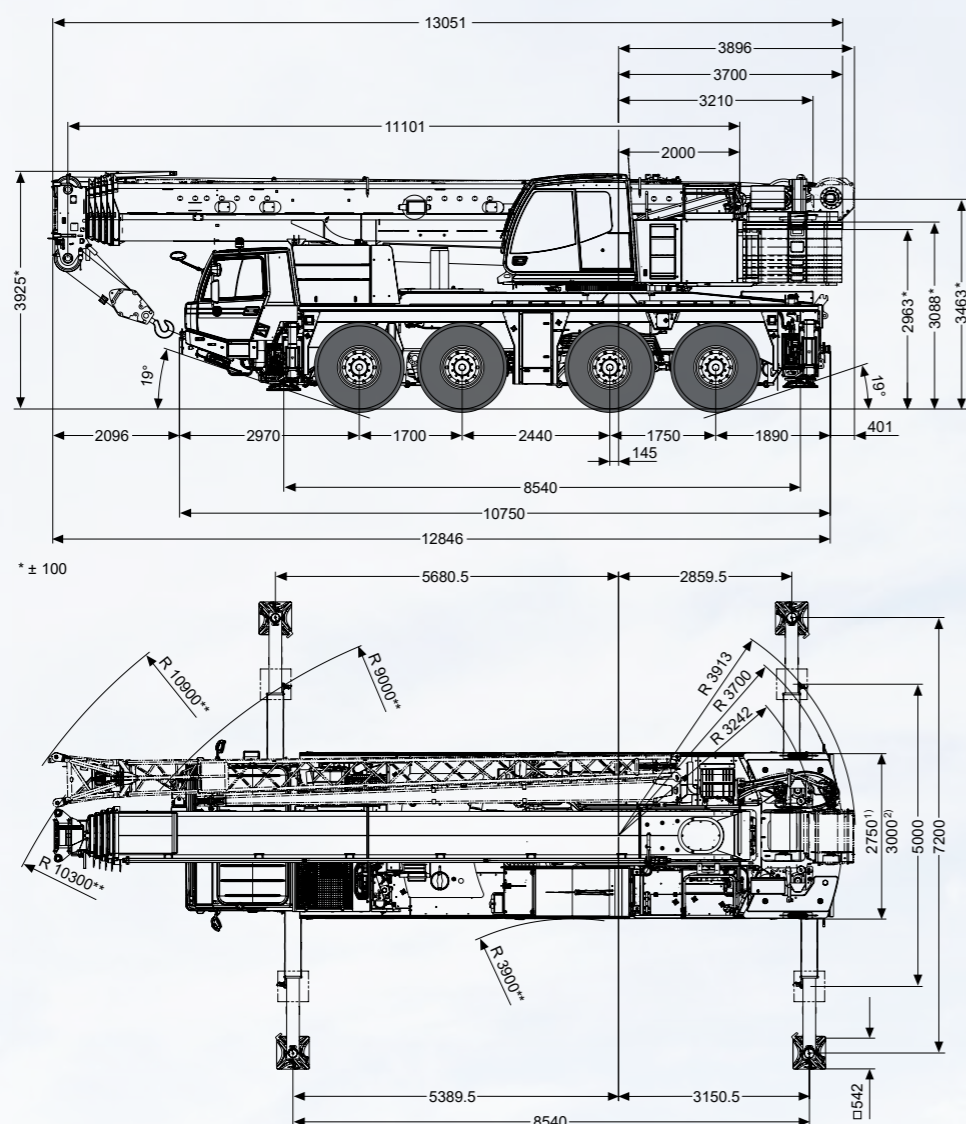


ВСЕДОРОЖНЫЙ КРАН ATF 100G-4



Грузоподъемность крана:
100 000 кг
Максимальная скорость передвижения:
85 км/ч
Длина стрелы:
11.1 м - 51.2 м



¹⁾ 385/95 R 25 (14.00 R25), 445/95 R 25 (16.00 R25)
²⁾ 525/80 R 25 (20.5 R25)

ХОДОВАЯ ПЛАТФОРМА

РАМА	Жёсткая на скручивание и изгиб сварная конструкция из высокопрочной мелкозернистой стали. Централизованная смазочная система.
АУТРИГЕРЫ	Гидравлическая опора в четырех точках, включая поддержку асимметричной базы аутригеров и автоматическое распознавание положения стрелы, возможность управления с обеих сторон ходовой части и из кабины на поворотной платформе. Опорная база 7,2 м (6,0 м / 5,0 м) x 8,54 м.
ДВИГАТЕЛЬ	6-цилиндровый дизельный двигатель Mercedes-Benz OM 470 LA, (Euromot IV / EPA Tier 4f), с водяным охлаждением. Рабочий объем двигателя 10,7 л, мощность 320 кВт (435 л.с.) при 1700 об/мин. Крутящий момент 2100 Н·м при 1300 об/мин. Мощность двигателя согласно ECE R 120. Топливный бак: 400 л. Бак для присадки AdBlue: 40 л.
КОРОБКА ПЕРЕДАЧ	Главный редуктор ZF-AS-Tronic 12 AS 2531 со встроенным интардером, электронно-пневматическим управлением сухим дисковым сцеплением и полностью автоматическим переключением 12 передач переднего и 2 передач заднего хода. При необходимости возможен полуавтоматический режим (Tip-Tronic) с переключением передач вручную.
РАЗДАТОЧНАЯ КОРОБКА	2-ступенчатая раздаточная коробка.
ПРИВОД	8 x 6
ОСИ	1-я ось: управляемая, неприводная. 2-я ось: управляемая, приводная, с поперечной блокировкой межколёсного дифференциала. 3-я ось: управляемая, приводная, с продольной и поперечной блокировкой межколёсного дифференциала. 4-я ось: управляемая, приводная, с поперечной блокировкой межколёсного дифференциала.
ПОДВЕСКА ОСИ	Гидропневматическая подвеска с регулировкой уровня.
ТОРМОЗА	Пневматическая двухмагистральная дисковая тормозная система с антиблокировочной системой ABS. Стояночный тормоз, представляющий собой тормозной механизм с пружинным энергоаккумулятором, воздействует на 2-ю, 3-ю и 4-ю оси. Интардер и моторный тормоз в качестве постоянного тормоза.
КОЛЕСА	8-ные 445/95 R 25 (16.00 R 25)
РУЛЕВОЕ УПРАВЛЕНИЕ	Двухконтурное гидравлическое рулевое управление ZF-Servocom. Механическое рулевое управление 1-й и 2-й осями и автоматическое подруливание 4-й осью при скорости до 25 км/ч с электрогидравлическим сервоусилителем и резервным насосом рулевого управления. Возможно рулевое управление всеми осями. Гидростатическое управление всеми осями из кабины на поворотной платформе.
КАБИНА ХОДОВОЙ ПЛАТФОРМЫ	Двухместная передняя кабина водителя композитной конструкции (металлический лист и стекловолокно), безсколочное стекло, сиденье с пневматической подвеской (сиденье водителя с подогревом), кондиционер, водяной отопитель, зависящий от работы двигателя, кондиционер, радиоприемник / CD-плеер, элементы управления и индикации для ходового режима, функция темпомата / автоматического торможения.
СИСТЕМА ЭЛЕКТРООБОРУДОВАНИЯ	24 вольт пост. тока, 2 аккумуляторные батареи, подсветка аутригеров. Электрооборудование отвечает стандарту ЕС.
ДОПОЛНИТЕЛЬНОЕ ОБОРУДОВАНИЕ	(за надбавку к цене) Тягово-сцепное устройство, независимый от работы двигателя дополнительный отопитель с подогревом двигателя, привод 8 x 8, шины 525/80 R 25 (20.5 R 25), запасное колесо, специальное лаковое покрытие и нанесение надписей. Другое дополнительное оборудование – по запросу.



ПОВОРОТНАЯ ПЛАТФОРМА

РАМА	Жёсткая на скручивание сварная конструкция с однорядным сферическим поворотным соединением с внешними зубьями, с неограниченным поворотом на 360°. Централизованная смазочная система.
ДВИГАТЕЛЬ	4-цилиндровый дизельный двигатель Mercedes-Benz OM 934 LA, (Euromot IV / EPA Tier 4f), с водяным охлаждением. Бесступенчатая регулировка оборотов посредством педали. Рабочий объем двигателя 5,1 л, мощность 129 кВт (175 л.с.) при 2 200 об/мин. Крутящий момент 750 Н·м при 1 200 – 1 600 об/мин. Мощность двигателя согласно ECE R 120. Топливный бак: 220 л. Бак для присадки AdBlue: 19 л.
ГИДРАВЛИЧЕСКАЯ СИСТЕМА	Дизельно-гидравлическая с 3-контурным гидроагрегатом, 1 аксиально-поршневой насос двойного действия (с электрогидравлической регулировкой), 1 аксиально-поршневой насос одинарного действия и 2 шестеренных насоса, масляный радиатор.
СИСТЕМА УПРАВЛЕНИЯ	Два 4-сторонних крестовых рычага управления с предварительным электрическим регулированием.
ТЕЛЕСКОПИЧЕСКАЯ СТРЕЛА	Шестисекционная телескопическая стрела из высокопрочной мелкозернистой стали, включает основную секцию стрелы и 5 телескопических секций, 1 телескопический цилиндр, выдвигается гидравлическим способом по мере создания нагрузки. Длина 11,1 м – 51,2 м. Роликовая обойма с 7-ю канатными шкивами.
МЕХАНИЗМ ИЗМЕНЕНИЯ ПОДЪЕМА СТРЕЛЫ	Дифференциальный цилиндр со смонтированным на нем клапаном спускного тормоза.
ПОДЪЕМНЫЙ МЕХАНИЗМ	Аксиально-поршневой двигатель с постоянным рабочим объемом, барабан подъемного механизма с встроенной планетарной коробкой передач и пружинным гидравлическим многодисковым тормозом с встроенным механизмом свободного хода при подъеме, сигнализатор вращения барабана лебедки, подъемный трос с тормозным приспособлением 'Super-Stop'.
ПОВОРОТНЫЙ МЕХАНИЗМ	Аксиально-поршневой двигатель с постоянным рабочим объемом, двухступенчатая планетарная коробка передач с ножным рабочим тормозом и механизм блокировки. Бесступенчатое изменение скорости вращения, 0 – 2 об/мин.
ПРОТИВОВЕС	Стандартный, 6 т, секционный. Управление осуществляется из кабины на поворотной платформе.
КАБИНА НА ПОВОРОТНОЙ ПЛАТФОРМЕ	Просторная кабина крана композитной конструкции (металл и пластик), остекление тонированным безосколочным стеклом, откидное рабочее место с регулируемым по высоте сиденьем водителя с механическим амортизатором и подогревом, независимый от работы двигателя водяной отопитель с подогревом двигателя, кондиционер, радио / CD-плеер, элементы управления и индикации для режима работы крана, движения поворотной платформы и выдвижения аутригеров.
СИСТЕМА ЭЛЕКТРООБОРУДОВАНИЯ	24 вольт пост. тока, 2 аккумуляторные батареи.
УСТРОЙСТВА БЕЗОПАСНОСТИ	Электронный ограничитель момента нагрузки (LMB) с подачей опознавательных световых сигналов, ограничитель зоны поворота и рабочей зоны с функцией медленной остановки 'Slow-Stop', конечной выключатель лебедки, клапаны безопасности на случай повреждения гидравлических трубок и шлангов.
ДОПОЛНИТЕЛЬНОЕ ОБОРУДОВАНИЕ	(за надбавку к цене) – Регулятор подъема 'Lift Adjuster', – удлинение стрелы 1 м + 9 м / 1 м + 17 м, – по выбору регулятор угла поворота 0°, 20° и 40° или гидравлический регулятор 0°–40°, – гусек для тяжелых грузов 0,4 м + 1,3 м, – дополнительный противовес 20,5 т, – различные крюковые обоймы, – 2-й подъемный механизм, – дополнительный масляный радиатор, – специальная лакировка и нанесение надписей. – Другое дополнительное оборудование – по запросу.

ВСЕДОРОЖНЫЙ КРАН ATF 100G-4

