

## Башенный кран Liebherr 71EC-B5



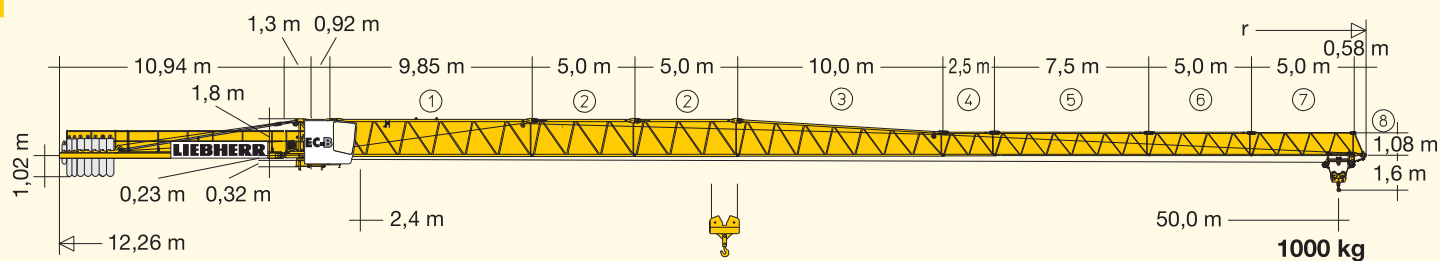
Год выпуска	2005
Грузоподъемность	5т
Высота свободного стояния	41 м
Вылет стрелы	40м
Грузоподъемность на конце стрелы	1,6т
Комплектация	Секция башни 3,9м 1шт Секция башни 12м 3шт Все секции в комплекте с крепежными болтами
Способ установки	Опорная рама с балластами

### Небольшая наработка


Паспорт оригинал

Собственник – ООО плательщик НДС

89268171798 Ангелина



## 71 EC-B 5 FR.tronic®

			71 EC-B 5 FR.tronic®														
		m/kg	m/kg														
m	r	m/kg	15,0	17,5	20,0	22,5	25,0	27,5	30,0	32,5	35,0	37,5	40,0	42,5	45,0	47,5	50,0
50,0 (r = 51,5)	2,4–12,8 5000	4220	3560	3070	2680	2380	2130	1920	1740	1590	1460	1340	1240	1150	1070	1000	
47,5 (r = 49,0)	2,4–13,5 5000	4470	3770	3250	2850	2520	2260	2040	1850	1700	1560	1440	1330	1240	1150		
45,0 (r = 46,5)	2,4–14,1 5000	4670	3940	3400	2980	2640	2370	2140	1950	1780	1640	1510	1400	1300			
42,5 (r = 44,0)	2,4–14,5 5000	4810	4070	3510	3080	2730	2450	2210	2010	1840	1690	1560	1450				
40,0 (r = 41,5)	2,4–14,7 5000	4910	4150	3580	3140	2790	2500	2260	2060	1880	1730	1600					
37,5 (r = 39,0)	2,4–15,2 5000	5000	4300	3710	3250	2890	2590	2350	2140	1960	1800						
35,0 (r = 36,5)	2,4–15,5 5000	5000	4390	3790	3320	2950	2650	2400	2180	2000							
32,5 (r = 34,0)	2,4–15,9 5000	5000	4510	3900	3420	3040	2730	2470	2250								
30,0 (r = 31,5)	2,4–16,1 5000	5000	4560	3940	3460	3080	2760	2500									
27,5 (r = 29,0)	2,4–16,3 5000	5000	4620	4000	3510	3120	2800										
25,0 (r = 26,5)	2,4–16,4 5000	5000	4670	4040	3540	3150											
22,5 (r = 24,0)	2,4–16,7 5000	5000	4740	4100	3600												
20,0 (r = 21,5)	2,4–16,9 5000	5000	4800	4150													

kg 5000

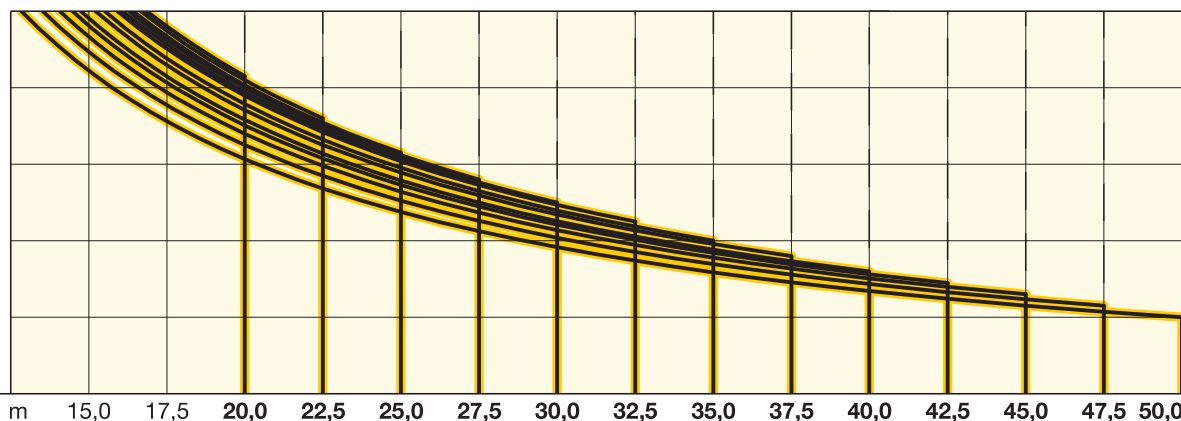
4000

3000

2000

1000

0



m

15,0

17,5

20,0

22,5

25,0

27,5

30,0

32,5

35,0

37,5

40,0

42,5

45,0

47,5

50,0