

WALK-AROUND TF35.7EE-TF33.9EE



Strictly confidential

Release 06-2020 Marketing Merlo S.p.A



СПЕРЕДИ

| | |
|-----------------------------------|--|
| 1 - Обзорность из кабины | Превосходная обзорность из кабины всего участка вокруг нее и переднего навесного оборудования. 4,3 м ² остекленной поверхности. |
| 2 - Щетки стеклоочистителя | В стандартной комплектации передние щетки двойной скорости. В качестве дополнительного варианта предоставляется щетка для очистки стеклянной крыши. |
| 3 - Головная часть стрелы | В передней части стрелы в стандартном оснащении расположен ограничитель нагрузки для орудий с крюком. Внешний цилиндр вращения. |
| 4 - Каретка ZM2 | Каретка, которая является универсальным интерфейсом машин Merlo ZM2, оснащена в серийной комплектации гидрозамком крепления навесного оборудования, управляемым с кабины, и датчиком распознавания орудий. |
| 5 - Размеры | Ширина 2250 мм, высота 2240 мм. С таким решением доступ возможен на все рабочие площадки. Возможность монтажа шин 460/70-24 дюйма, увеличивающих сцепление и опорную поверхность. |



Strictly confidential

Release 06-2020 Marketing Merlo S.p.A



СПЕРЕДИ

| | |
|---|---|
| 1 - Резервуар дизельного топлива | Защищен листовым металлом. Крышка с замком на ключ. 80 л с подпиткой спереди, рядом со входом в кабину. |
| 2 - Маневренность | 4 управляемых колеса и три типа поворота. Максимальная маневренность и подвижность в любой ситуации. Мосты оборудованы системой, облегчающей выравнивание колес при полном повороте вправо или влево. |
| 3 - Дорожный просвет | Дорожный просвет составляет 380 мм для стандартных колес, что улучшает маневренность и обеспечивает сцепление даже на пересеченной местности. |
| 4 - Мосты | Мосты оборудованы планетарными редукторами для максимальной передачи мощности. Заниженный центр тяжести для отличной устойчивости. Четыре сухих дисковых тормоза снижают потребление мощности и упрощают техобслуживание. |



Strictly confidential

Release 06-2020 Marketing Merlo S.p.A



ТЕЛЕСКОПИЧЕСКАЯ СТРЕЛА

| | |
|--|---|
| 1 – Каретка и навесное оборудование | Вращение каретки на 138° управляется из кабины с помощью джойстика. Всегда обеспечивается плоскостность подъемных вилок. Обширная линейка навесного оборудования повышает универсальность машин. |
| 2 – Модели | Стрелы длиной 7 или 9 метров и грузоподъемностью 3500 или 3300 кг соответственно. |
| 2 - Башмаки скольжения | Изготовленные из композитного материала, они продлевают срок службы и снижают трение. L-образная форма упрощает регулировку. |
| 3 - Конструкция | Изготовленная из высокопрочной стали, она состоит из двойной C-образной секции со сварочными швами, выполненными на нейтральной оси изгиба. |
| 4 - Шарнирные пальцы | Палец стрелы расположен внизу для обеспечения самого лучшего бокового обзора. При подборе пальцев упор был направлен на длительность их срока службы. Подъемный и компенсационный цилиндр смонтированы в нижней части стрелы. |



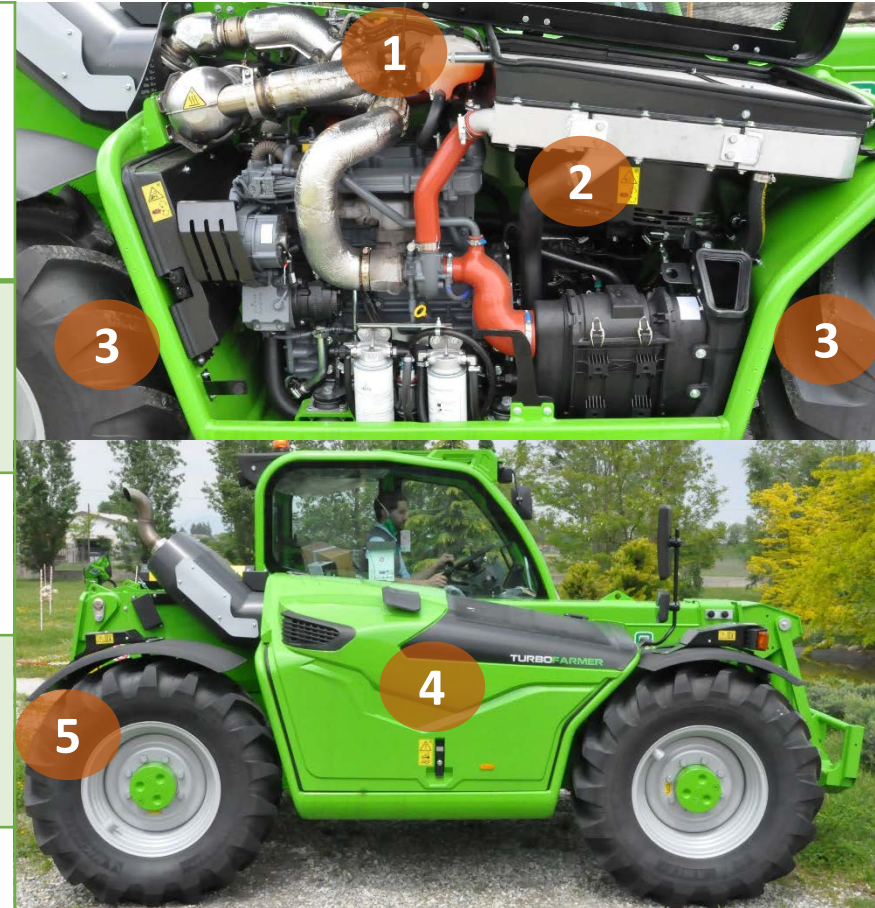
Strictly confidential

Release 06-2020 Marketing Merlo S.p.A



ПРАВАЯ СТОРОНА

| | |
|-----------------------------------|---|
| 1 - Расположение двигателя | Продольно расположенный боковой двигатель. Отличный доступ ко всем компонентам. Максимальное удобство при выполнении техобслуживания. Мощность: 74 кВт/100 л. с. Эффективный воздушный фильтр типа POWERCORE. |
| 2 – Привод вентилятора | Вентилятор охлаждения изменяемой скорости в зависимости от температур. Возможность изменения направления вращения для очистки радиаторов. |
| 3 – Стальная лента | Лента защищает двигатель и кабину от возможных ударов, обеспечивает хорошую балансировку масс и снижает высоту центра тяжести. |
| 4 – Гидравлика | В распоряжении имеется гидравлическая система с шестеренчатыми насосами (105 л/мин) или с насосом изменяемой производительности – LS и Flow sharing (140 л/мин). |
| 5 - Задняя часть | Небольшой задний выступ машины для облегчения маневров. Длина машины составляет 4330 мм. |



Strictly confidential

Release 06-2020 Marketing Merlo S.p.A



СЗАДИ

| | |
|----------------------------------|--|
| 1 – Заднее стекло | Заднее стекло больших размеров с горизонтальным открытием. Стеклоочиститель входит в стандартное оснащение машины. |
| 2 – Выключатель батареи | Выключатель расположен с задней стороны машины. Он отличается удобным доступом, простотой включения/выключения и поставляется в серийной комплектации машины. |
| 3 - Модуль стрелы | Все внутренние компоненты стрелы можно вынуть с задней стороны кузова для их быстрого и простого техобслуживания. |
| 4 - Дорожная конфигурация | Зеркало на выступе, держатель и огни освещения номерного знака в стандартной комплектации. Тягово-сцепное устройство, электрические и гидравлические подключения для соединения прицепа предоставляются в качестве дополнительного варианта. |
| 4 - Трансмиссия | Точная, мощная и модулируемая 2-скоростная гидростатическая трансмиссия. Макс. скорость — 40 км/ч. |



ЛЕВАЯ СТОРОНА

| | |
|---------------------------------------|--|
| 1 - Кондиционер | В качестве дополнительного варианта предоставляется кондиционер для повышения уровня комфорта оператора. |
| 2 - FOPS-ROPS | Конструкция кабины II уровня защиты от проникновения в соответствии со стандартами ROPS и FOPS. Защиту FOPS, расположенную с внешней стороны кабины, можно снять для очистки стекла. |
| 3 - Гидравлика | Резервуар на 85 литров расположен с задней стороны кузова. Простота контроля уровня масла. Гидравлический выход двойного действия на конце стрелы (стандартный вариант). |
| 4 – Система всасывания воздуха | Всасывающее отверстие расположено сбоку для забора наиболее чистого воздуха для защиты фильтров. Большие размеры для обеспечения правильного потока воздуха при любых условиях. |
| 5 – Петли крепления | В серийном оснащении кузов оснащен петлями для крепления машины к поверхности. Их удобное расположение облегчает выполнение операций, необходимых для транспортировки. |



Strictly confidential

Release 06-2020 Marketing Merlo S.p.A



КАБИНА

| | |
|------------------------------------|---|
| 1 - Фары рабочего освещения | Две передние фары рабочего освещения и две задние доступны в качестве дополнительного варианта. Можно также выбрать светодиодные фары. |
| 2 – Вход в кабину | Просторный вход с двумя ручками для более удобного входа в кабину и выхода из нее. Дверь полностью распаивается на 180°. Одна ступенька. |
| 2 – Комфорт оператора | Кабина шириной 1010 мм обеспечивает максимальный уровень комфорта. Передний и задний инструментальный ящик. |
| 3 – Сидение | Тканевое сидение на механической подвеске. Как вариант доступны пневматические подвески. |
| 4 – Всасывающий фильтр | В нижней части сидения расположен люк, который позволяет быстро вынуть воздушный фильтр кабины. Упрощенная очистка и техобслуживание! |



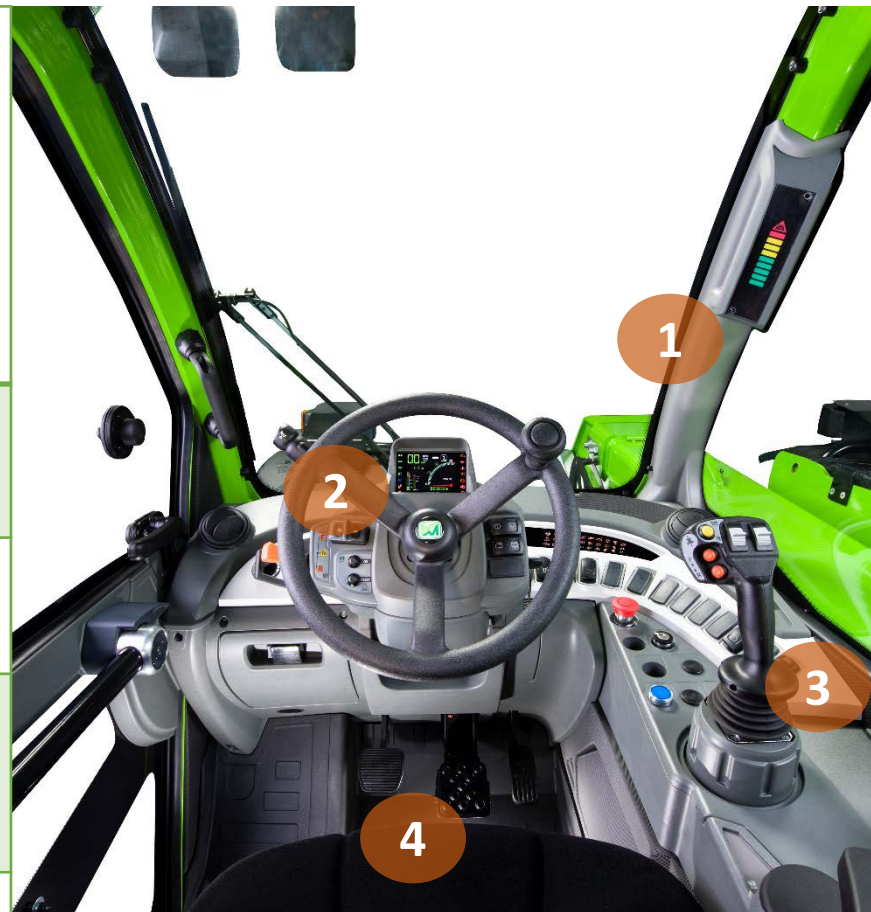
Strictly confidential

Release 06-2020 Marketing Merlo S.p.A



САЛОН КАБИНЫ

| | |
|---------------------------------|---|
| 1 - Система безопасности | Система безопасности встроена в машину, что позволяет оператору работать в условиях полной свободы. Регулировки телескопического погрузчика гарантируют безопасность во время его эксплуатации. В качестве опции можно приобрести монитор для взаимодействия с машиной (погрузчики с гидравлической системой LS). |
| 2 – Руль | Регулируемый по высоте, он способен обеспечить оптимальный рабочий комфорт для любого водителя. |
| 2 – Приборная панель | Панель с цифровым ЖК-дисплеем упрощает считывание всех параметров функционирования. |
| 3 - Джойстик | Электронного типа с пропорциональными механизмами управления. Встроенный рычаг челночного хода, продублированный на рулевой колонке. |
| 4 - Система педалей | Три педали (ускорение, тормоз и точное перемещение) для более простого использования машины. |



ОРГАНЫ УПРАВЛЕНИЯ



- 7 – Задний стеклоочиститель
- 8 – Пуск двигателя
- 19 – Коробка переключения передач
- 20 – Направление хода
- 22 – Руль
- 24 – Устройство звуковой и световой сигнализации
- 34 – Передний стеклоочиститель
- 35 – Стеклоочиститель крыши
- C1 – Приборная панель
- R/OK – Настройка функций приборной панели

- 4 – Кнопка аварийного останова
- 6 – Байпас цепи аварийной защиты
- 33 – Проблесковый маячок на крыше
- 38/39 – Передние/задние фары рабочего освещения
- 40 – Аварийное задвижение стрелы
- 43 – Ограничитель нагрузки
- 70 – Активация CS
- 150/151 – Переключатель оборотов/Управление EPD
- 152 – Привод вентилятора
- 227 – Очистка системы контроля выхлопных газов
- 301 – Команды с платформы
- 310 – Фары рабочего освещения на стреле
- 311 – Подвеска стрелы
- 313 – Аварийный электронасос
- 314 – Торможение прицепа

- 9 – Аварийные огни
- 11 – Розетка на 11 В
- 13 – Уровень
- 17/18 – Управление MCDC
- 26 – Розетка на 25 А
- 29 – Режим рулевого управления
- 37 – Стояночный тормоз
- 61 – Система управления наклоном
- 62 – Смещение стрелы
- 228 – Активация EPD Top
- 316 – Непрерывная подача масла
- 317 – Задняя гидравлическая линия



