

К4 СЕРИЯ



HIDROMEK






K4 SERIES

НОВАЯ СЕРИЯ K4 МАРКИ НІДРОМЕК

Самое новое и самое лучшее
решения для вашей работы!

Новая серия экскаваторов-погрузчиков K4 марки НІДРОМЕК четвертого поколения – это ваши помощники в работе для отличного выполнения задач копания и погрузки.

Экскаваторы-погрузчики серии K4 привлекают внимание своими инновациями и великолепной технологией, а также простотой и безопасностью использования и комфортабельной кабиной для работы как в поле, так и в городе.




Производительность.....	6-7
Долговечность.....	8-9
Технология.....	10-15
Безопасность.....	16-17
Орега.....	18
Комфорт.....	19
Smartlink.....	20-21
Простота технического обслуживания.....	22-23
Технические характеристики.....	24-28

Информация, изображения и оборудование, представленные в этой брошюре, являются или стандартными или опционными, в зависимости от конфигурации. Компания HİDROMEK имеет право изменять технические характеристики и конструкции моделей, указанных в брошюре, без предварительного уведомления.







Отличные Эксплуатационные Характеристики

Экскаватор-погрузчик серии K4 предлагает многосторонние решения с преимуществом возможности использования для различных работ!

Серия K4 позволяет вам работать эффективно и продуктивно благодаря имеющемуся оборудованию. Модель НМК 102В с ее маленькими передними колесами и модель НМК 102S с четырьмя одинаковыми колесами превышают ваши ожидания, предлагая такое преимущество, как возможность использования для многих разнообразных работ.

Серия K4, разработанная для суровых географических условий и сложных условий эксплуатации, увеличивает вашу производительность благодаря прочной конструкции и эффективной гидравлической системе, которая обеспечивает максимальное вырывное усилие даже при малых оборотах и имеет мощный поток масла.

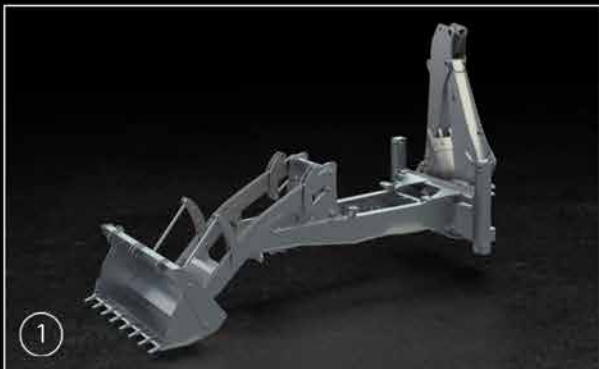
Экскаваторы-погрузчики серии K4 марки Hidromek облегчают работу по выемке грунта, на объектах инфраструктуры, с надстройками, в сельском и лесном хозяйстве, при проектировании ландшафта и в других сферах промышленности благодаря их использованию с разным навесным оборудованием, например, выравнивающей лопатой, вилочным погрузчиком, молотом, буром, бревнозахватом, маятниковым ковшом, отвальным снегоочистителем, ковшом для сбора обрезков и бумаги, ковшом с открывающимся днищем, ковшом для сбора камней, трапециевидным ковшом, риппером и полип-устройством, что дает вам выгоды, которых вы ожидаете.

На 20 % быстрее

Экскаваторы-погрузчики серии K4 с ускоренными перемещениями благодаря улучшенной конструкции цилиндра погрузчика делают много работы за короткое время при выполнении операций по погрузке и разгрузке.

На 3 % больше эффективности

Экскаваторы-погрузчики серии K4 делают больше работы с использованием меньшего количества топлива благодаря усовершенствованиям, сделанным в конструкции цилиндра.



1 Прочная стальная конструкция для сложных условий эксплуатации



4 Более долговечный ковш переднего погрузчика, усиленный сталью hardox



2 Форма ковша обратной лопаты оптимизирована и спроектирована для обеспечения улучшенных эксплуатационных характеристик



5 Устройство поддержки стрелы погрузчика



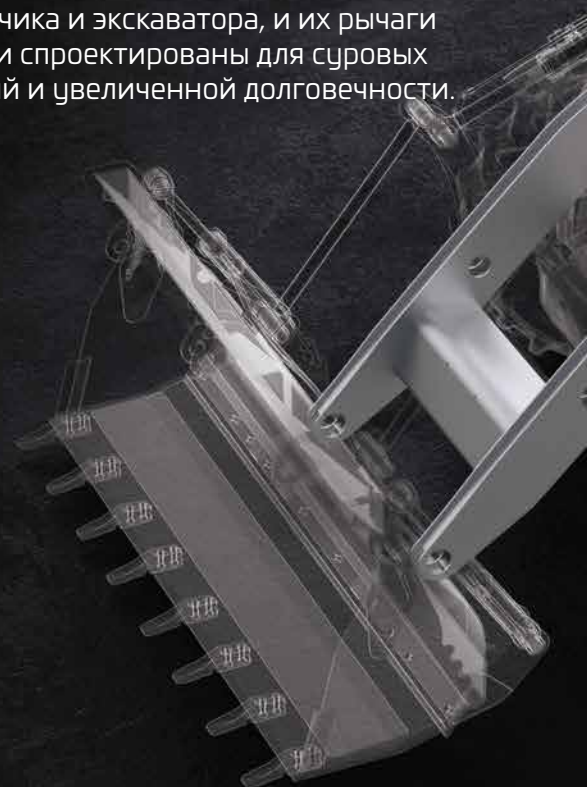
3 Долговечная конструкция зубьев



6 Более долговечная конструкция передней решетки двигателя и защитного бампера

Прочная Стальная Конструкция, Отличная Долговечность!

Экскаваторы-погрузчики серии K4, изготовленные согласно улучшенной технологии и с применением улучшенных методов сварки на современных производственных площадках компании HIDROMEK, имеют максимальные эксплуатационные характеристики, долгий срок службы и предлагают бесперебойную эксплуатацию в сложных полевых условиях благодаря их прочной стальной конструкции. Мощные конструкции стрел погрузчика и экскаватора, и их рычаги и шасси спроектированы для суровых условий и увеличенной долговечности.





Мощность и технология объединены

Прочная технологичная внутренняя конструкция серии K4 гарантирует отличные эксплуатационные характеристики и экономию топлива

Сиденье со встроенными джойстиками

Встроенные в сиденье джойстики позволяют оператору комфортно работать как с обратной лопатой, так и с погрузчиком, наблюдая за боковыми углами.

Автоматический наклон

В кабине серии K4, которая удобно устанавливается в положения для работы с обратной лопатой и погрузчиком, функция автоматического наклона сиденья (Autotilt), запатентованная компанией HİDROMEK, позволяет рулевому колесу автоматически подниматься при повороте сиденья назад, что обеспечивает быстрый переход в положение для работы с обратной лопатой.

Кнопка переводного механизма для функции обратной лопаты или погрузчика

Позволяет оператору контролировать обратную лопату или погрузчик, если это необходимо, не меняя направление сиденья.

*На рисунке показан интерьер кабины модели **ALPHA**

4
Передний
информационный
экран

Сиденье со
встроенными
джойстиками

2
Автоматический
наклон

3
Кнопка переводного механизма
для функции обратной лопаты
или погрузчика



5 Задний информационный экран



Сиденье со встроенными джойстиками



Автоматический наклон



Кнопка переводного механизма для функции обратной лопаты или погрузчика



Передний информационный экран



Задний информационный экран

Экраны

В кабине имеется 2 разных экрана на сторонах обратной лопаты и погрузчика. В модели Surpa посредством заднего экрана с интерфейсом Orega от компании HIDROMEK обеспечивается простой доступ к функциям, таким как, регулировка скорости в зависимости от типа навесного оборудования машины, и к экрану с информацией о периодическом техническом обслуживании.

4
Передний
информационный
экран

1
Сиденье со
встроенными
джойстиками

2
Автоматический
наклон

3
Кнопка переводного механизма
для функции обратной лопаты
или погрузчика



5 Задний
информационный
экран

*На рисунке показан интерьер кабины модели **SUPRA**



Полностью автоматическая трансмиссия



Tipshift



Функция возврата к копанию



Кнопка управления интерфейсом Орега, встроенная в сиденье (**)

Гидравлический насос, чувствительный к нагрузке (*)

Клапаны с функцией FLOW/SHARING, предлагаемые вместе с поршневым насосом, обеспечивают одновременное движение стрелы, рычагов и ковша, даже при небольших оборотах двигателя независимо от нагрузки и квалификации оператора.

(*) Эта функция является опциональной в зависимости от пакета.



Небольшой наклон левого джойстика более удобен для оператора при работе на стороне погрузчика.



Электронный ручной тормоз (**)



Система стабилизации движения (MSS)



Гнездо USB



Пропорциональное управление стабилизаторами (**)

Дифференциал с ограниченной пробуксовкой (LSD)

Благодаря системе LSD, обеспечивающей наиболее эффективную силу сцепления на сложных почвах с риском буксования, периоды замены шины машины увеличиваются, при чем время рабочего цикла и экономия топлива значительно увеличиваются.

Система стабилизации движения (MSS) (*)

Благодаря системе MSS достигается максимальная производительность вследствие предотвращения падения груза из переднего ковша на ухабистой местности.

Автоматическая система стабилизации движения (MSS) (*)

Автоматическая система MSS гарантирует простоту использования машины, так как она активируется автоматически при определенной скорости.

(**) Эта функция доступна только в модели **SUPRA**

Безопасная рабочая среда!

- Кабина с системами ROPS и FOPB
- Широкий угол обзора
- Светодиодное освещение (*)
- Светодиодный маячок (*)
- Система предупреждения о перегрузке (*)
- Предохранительные клапаны для стрелы и рычага (*)
- Функция автоматической блокировки стрелы активируется после поворота оператора на сторону погрузчика из положения управления обратной лопатой. (*)
- Для технического обслуживания и получения доступа к двигателю в цилиндр рычага погрузчика встроен блокиратор стрелы.
- Предохранительные клапаны на дополнительных боковых опорах могут использоваться для обеспечения безопасности, когда машина используется стационарно.
- Блокиратор заднего экскаватора с механическим приводом, которые обеспечивают безопасное движение машины, удерживая заднюю стрелу неподвижной во время движения машины.
- Благодаря тормозной системе и системе экстренного торможения, при экстраординарных ситуациях, например, если заглох двигатель, машина безопасно останавливается при небольшом нажатии на педаль.
- Иммобилайзер

(*) Эта функция является опциональной в зависимости от пакета.





Интерфейс OPERA, помощник в полевых условиях

Экскаваторы-погрузчики серии K4 оснащены интерфейсом Opera (интерфейс оператора от компании HIDROMEK), позволяющей оператору легко управлять машиной и чувствовать себя комфортно и расслаблено, как будто он работает в офисе. Через интерфейс Opera с управлением через задний экран оператор может легко получать доступ к многим функциям.

- Регулировка скорости через задний экран в зависимости от навесного оборудования.
- Управление радио через Bluetooth (*)
- Выбор языка
- Данные о часах и подробностях работы
- Информация о состоянии машины
- Контроль времени технического обслуживания через экран периодического технического обслуживания
- Доступ к странице сервисного обслуживания (авторизованные сервисные работы)
- Управление функциями, такими как, громкость, звук касания клавиш и время, через меню регулировки

Кроме этих функций в серии K4 предлагаются:

- Управление клапаном линии дробилки из кабины (*)
- Регулировка стороны обратной лопаты из кабины посредством системы переключения гидравлического стола (*)
- Быстрая замена навесного оборудования благодаря быстроразъемному соединению
- Автоматический насос подачи топлива (*)
- Дополнительное устройство, в котором ручные гидравлические инструменты, необходимые оператору, могут использоваться с применением гидравлической линии машины (*)
- Компрессор, который обеспечивает мгновенное восполнение потерь давления в шинах (*)

(*) Эта функция является опциональной в зависимости от пакета.



Приятная и комфортная работа в кабине, являющейся самой большой в своем классе

- Кабина, являющаяся самой большой в своем классе, легко адаптируется под положения оператора для управления экскаватором и погрузчиком
- Благодаря джойстикам на сиденье, оператор может управлять передним или задним навесным оборудованием независимо от его положения, и чувствует себя комфортно даже при обзоре боковых углов (*)
- Большой задний информационный дисплей (*)
- Улучшенная система кондиционирования воздуха (*)
- Отделение с функцией охлаждения (*)
- Разные отделения для хранения вещей
- Подстаканники
- Держатель телефона
- Зарядка через USB
- Сиденья с механической регулировкой, вентиляцией и подогревом



(*) Эта функция является опциональной в зависимости от пакета.

Управление через систему HİDROMEK **SmartLink**

Телематическая система HİDROMEK Smartlink позволяет оператору получать простой доступ к местоположению машины и технической информации через компьютер и мобильный телефон.



Чтобы загрузить приложение Smartlink

Следите за рабочим временем и местоположением машины с помощью системы HİDROMEK Smartlink!

Благодаря систем отслеживания через GPS можно отслеживать местоположение машины и интервалы рабочего времени машины.



Следите за рабочим временем и местоположением машины с помощью системы HİDROMEK Smartlink!

Можно следить за текущим расходом топлива и оставшимся количеством топлива.



Следите за работой, для которой использовалась машина с помощью системы HİDROMEK Smartlink!

Во время погрузки, копания и движения можно увидеть ежедневные и полные рабочие часы и информацию режима отслеживания.

Связывайтесь с ближайшей авторизованной станцией технического обслуживания или региональным сервисным центром с помощью системы HĪDROMEK Smartlink!

С помощью этого приложения можно получить информацию о региональных и авторизованных сервисных центрах компании HĪDROMEK, а также о том, как до них добраться.



Следите за техническим обслуживанием машины с помощью системы HĪDROMEK Smartlink!

В списке предупреждений можно проверить предстоящее техническое обслуживание машины, а также получить информацию о ближайшей авторизованной станции технического обслуживания и связаться с ней.



Получайте отчеты о выполнении работ с машиной за выбранные периоды времени с помощью системы HĪDROMEK Smartlink!

В соответствии с диапазоном дат можно установить отображение информации, например, получить отчет о ежедневных рабочих часах машины и о местах, где она работала.



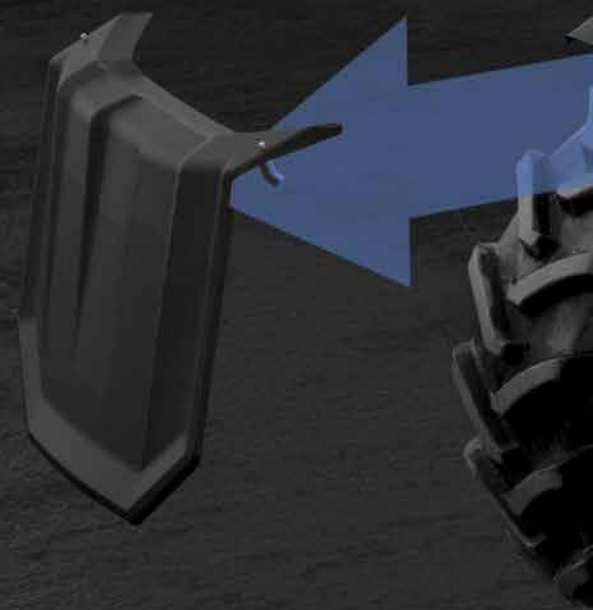
Простое техническое и сервисное обслуживание!

Серия К4, спроектированная с учетом быстрого доступа к гидравлическому оборудованию и двигателю, обеспечивает простое техническое и сервисное обслуживание, экономящее время на обслуживание и сокращающее простой машины.

Точки обслуживания, в которых измеряется давление в насосе и трансмиссии, расположены в легко доступных местах, что облегчает и ускоряет техническое обслуживание.

Открывающийся блок радиатора для быстрого и безопасного доступа

Простое техническое и сервисное обслуживание, с предоставлением быстрого и безопасного доступа к гидравлическому оборудованию и двигателю, обеспечивается благодаря открывающемуся и легко чистящемуся блоку радиатора и открывающемуся капоту и правой и левой крышкам. В серии К4 чистка радиатора выполняется более легко, производительность и работоспособность двигателя всегда поддерживаются на высоком уровне, при чем обеспечивается работа с высокой эффективностью.





HIDROMEK

102

K4

ДВИГАТЕЛЬ

Марка, Модель	Perkins, 1104D-44TA
Количество цилиндров	4
Макс. Мощность	74,5 кВт (100 Л.С.) @2200 об/мин
Макс. Крутящий Момент	410 Нм @1400 об/мин
Смещение	4.400 куб. см
Диаметр и Ход	ø 105 x 127 мм
Класс Выбросов	Stage IIIA / Tier 3 (EU/EPA)

ГИДРАВЛИЧЕСКАЯ СИСТЕМА

Тип Системы	Система открытого центра	Система закрытого центра
Тип Насоса	Шестеренчатый Насос	Шестеренчатый Насос
Макс. Поток @2200 об/мин	Насос 1 90 л/мин Насос 2 57,2 л/мин	162 л/мин
Давление В Главном Насосе	227 Бар	227 Бар
Давление Во Вспомогательном Насосе	170 Бар	-

ШИНЫ

	НМК 102В	НМК 102S
Передние	16.70-20	16.9/14-28
Задние	16.9/14-28	16.9/14-28

ELECTRICAL SYSTEM

Voltage	12 V	Starter Motor	4 Kw
Battery	140 A	Alternator	120 A

СКОРОСТЬ

	НМК 102В	НМК 102S	
1. передача	4	4	км/ч
2. передача	7	7	км/ч
3. передача	9	9	км/ч
4. передача	15	15	км/ч
5. передача	22	24	км/ч
6. передача	40	40	км/ч

ТОРМОЗА

Рабочий Тормоз	Саморегулирующиеся тормоза с многодисковой масляной ванной с гидравлическим приводом расположены в задней оси и воздействуют на 4 колеса
Стояночный Тормоз	Механический тормоз с ручным рычагом воздействует на дифференциал задней оси Электрический тормоз с кнопочным управлением воздействует на дифференциал задней оси (SUPRA)

КОРОБКА ПЕРЕДАЧИ

Трансмиссия с автоматическим переключением передач для работы в сложных условиях
Преобразователь крутящего момента с соотношением 2,38:1
Привод на 2 колеса или полный привод с электрическим управлением
6 передач переднего хода, 3 передачи заднего хода (блокировка является опцией)
Охладитель трансмиссионного масла
Для обеспечения безопасности нейтральный контур позволяет запуск, только когда рычаг управления находится в нейтральном положении.

ВМЕСТИМОСТЬ ЗАПРАВОЧНЫХ ЕМКОСТЕЙ

	НМК 102В	НМК 102S
Масляный насос двигателя	8 л	8 л
Система охлаждения двигателя	18,5 л	18,5 л
Топливный бак	140 л	140 л
Бак гидравлического масла	70 л	70 л
Трансмиссионное масло	16 л	16 л

МОСТЫ

	НМК 102В	НМК 102S
Передняя Ось	Предложение крутящего момента	Предложение крутящего момента
Задняя Ось	Ограниченный сон (ЛСД)	Блокировка дифференциала
	Блокировка дифференциала (опция)	

ПРОИЗВОДИТЕЛЬНОСТЬ ПОГРУЗЧИКА

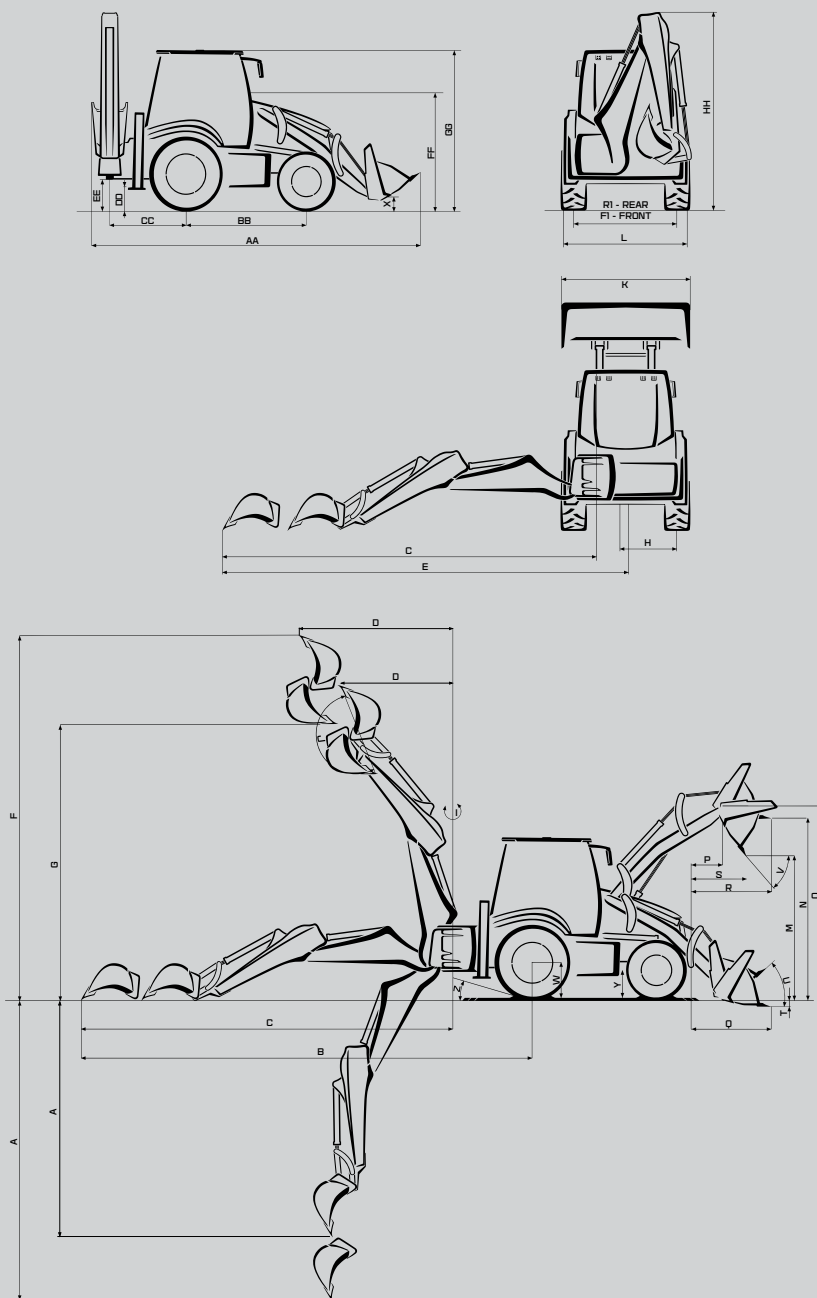
Емкость ковша 6-в-1	1.1 м ³
Макс. вырывное усилие ковша	7230 кгс
Макс. вырывное усилие рычага погрузчика	6460 кгс
Грузоподъемность до макс. высоты	3140 кг

РАБОЧИЕ ПОКАЗАТЕЛИ ЭКСКАВАТОРА

	Стандартный рука	Полностью вытянут	Полностью вытянут
Вместимость ковша		0.18 м ³	
Максимальное усилие отрыва на ковше	6811 кгс	6252 кгс	6252 кгс
Максимальное усилие отрыва на рукояти	2928 кгс	1986 кгс	2814 кгс

МАССА

	НМК 102В	НМК 102S
Рабочая масса со стандартным оборудованием	9300 kg	9650 kg



РАЗМЕРЫ (mm)

	102B		102S	
	TB (extended)	TB (retracted)	TB (extended)	TB (retracted)
A	Макс. глубина копания			
B	Уровень грунта до центра задних колес			
C	Уровень грунта до центра поворота			
D	Расстояние погрузки			
E	Расстояние до центральной линии машины			
F	Рабочая высота			
G	Макс. высота погрузчика			
H	Общий ход вертикального шкворня		1141	
J	Вращение ковша (°)		187	
K	Ширина лопаты			
L	Ширина задней рамы			
M	Высота сваливания			
N	Высота перегрузки			
O	Высота опорной стойки			
P	Расстояние между штифтом рычага и бампером			
Q	Расстояние между гребнем грейфера и бампером			
R	Макс. размах на полной высоте			
S	Расстояние выгрузки			
T	Глубина копания			
U	Откатывание на грунте (°)			
V	Угол сваливания (°)			
Y	Расстояние от центра передних колес до грунта			
Z	Задний угол свеса (°)			
W	Расстояние от центра задних колес до грунта			
X	Расстояние между центром штифта и грунтом			
AA	Общая длина хода			
BB	Расстояние от центральной линии оси			
CC	Расстояние от центра поворота до центра задней оси			
DD	Зазор между ножками стабилизаторов			
EE	Зазор вертикального шкворня			
FF	Высота по центру рулевого колеса			
GG	Высота крыши кабины			
NN	Общая зазор хода			

ДВИГАТЕЛЬ / ТРАНСМИССИЯ	ALPHA	SUPRA
Турбодизельный двигатель с водяным охлаждением	●	●
Простой доступ к системе охлаждения	●	●
Легкодоступный для осмотра предварительный фильтр двигателя	●	0
Предварительный фильтр турбодвигателя	0	●
Свечи зажигания двигателя	●	●
6-ступенчатая автоматическая трансмиссия	●	●
Охладитель трансмиссионного масла	●	●
Блокировка	0	●
Автоматическая дроссельная заслонка	●	●
Автоматическая остановка двигателя	●	●
Автоматический реверсивный вентилятор	0	0

КАБИНА	ALPHA	SUPRA
Джойстики управления	0	●
Держатель телефона	●	●
Зарядный USB-порт	●	●
Светодиодное внутреннее освещение	●	●
4,5-дюймовый передний дисплей	●	●
7-дюймовый задний боковой дисплей	-	●
Рулевое колесо с автоматическим наклоном	●	●
Напольный коврик с бортиками	●	●
Автохолодильник	0	●
Система Tipshift/FNR	●	●
Система возврата к копанью (RTD)	●	●
Вариантное управление многоцелевым ковшем	●	●
Плавающее крепление	●	●
Кондиционер воздуха	0	●
Багажник на крыше	●	●
Радио с МРЗ	●	●
Bluetooth-радио	0	0
Подсветка боковых ступенек	-	●
Пневматическое сиденье	0	●
Внутреннее зеркало заднего вида	0	0

БЕЗОПАСНОСТЬ	ALPHA	SUPRA
СИСТЕМА FOPS/ROPS	●	●
Электронный стояночный тормоз	-	●
Блокиратор стрелы погрузчика	●	●
Гидравлическая стрела обратной лопаты	-	●
Иммобилайзер	●	●
Галогенные рабочие фонари	●	-
Светодиодные рабочие фонари	0	●
Боковые рабочие фонари	-	●
Автоматический блокиратор стрелы	-	●
Камера заднего вида	0	0
Галогенное освещение кабины	●	-
Светодиодное освещение кабины	0	●
Многорезимное освещение кабины	0	0
Система предупреждения о перегрузке	0	0
Двойная тормозная система	●	●
Система экстренного торможения	●	●

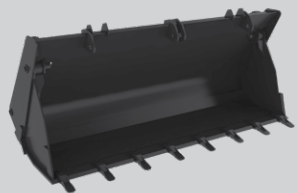
ОСИ	НМК 102В	НМК 102S
С вариантным вращающим моментом, передняя	●	●
С ограниченной пробуксовкой (LSD), задняя	●	0
Блокировка дифференциала	0	●

ШИНЫ	ALPHA	SUPRA
16.70-20 (НМК 102В)	●	●
16.9/14-28 (НМК 102S)	●	●
14.5-20 (НМК 102В)	0	0
16.9-R28 радиальные (НМК 102S)	0	0

ГИДРАВЛИЧЕСКАЯ СИСТЕМА	ALPHA	SUPRA
Реверсивная работа	0	●
Вариантное управление стабилизаторами	-	●
Автоматическая система управления стабилизаторами	-	●
Система стабилизации движения (MSS)	0	●
Автоматическая система стабилизации движения (MSS)	0	●
Механический рычаг перекрестного управления	0	-
Контроль согласно SAE / ISO	0	●
Цилиндры с подушкой	●	●
Шланговый мембранный предохранительный клапан (цилиндр стабилизатора)	0	0
Шланговый мембранный предохранительный клапан (цилиндр рычага обратной лопаты)	0	0
Шланговый мембранный предохранительный клапан (цилиндр рычага погрузчика)	●	●
Разгрузочное устройство	●	●
Точка обслуживания для измерения давления в трансмиссии и гидравлической системе	●	●
Поршневой насос	0	●
Выдвижной рычаг	0	●
Выдвижной узкий рычаг	0	0
Шарнирная стрела	0	0
Крылоподобный стабилизатор	0	0
Гидравлическое быстроразъемное соединение	0	0
Одинарная линия прерывателя	●	●
Линия двойного действия	0	0
Дополнительная линия двойного действия	0	0
Боковой вынос	0	0
Биоразлагаемое гидравлическое масло	0	0

ДРУГОЕ	ALPHA	SUPRA
Система Smartlink	0	●
Насос подачи топлива	0	0
Защита освещения	0	0
Применение туннеля (фильтр линии дробилки, защита цилиндра ковша, стопор стрелы)	0	0
Выбор линии одинарного/двойного действия из кабины (с выдвижным рычагом)	0	0
Электрический клапан линии дробилки (со стандартным рычагом)	0	0
Дополнительная линия двойного действия на кабине	0	0
Воздушный компрессор	0	0
Линия ручной дробилки	0	0
Комплект инструментов	●	●

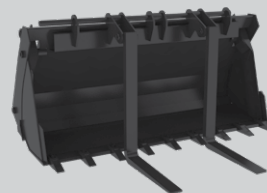
● СТАНДАРТНОЕ 0 ОПЦИОНАЛЬНОЕ



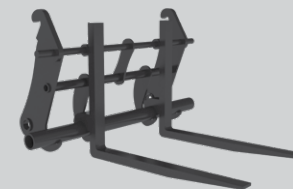
Многоцелевые ковши



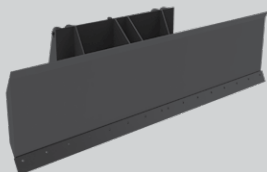
Ковш общего назначения



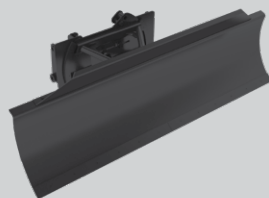
Вилы для многоцелевого ковша



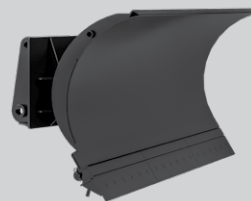
Рычаги вилок, для механизма быстрого разъема



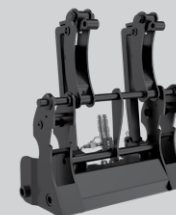
Одноосевой планировочный отвал



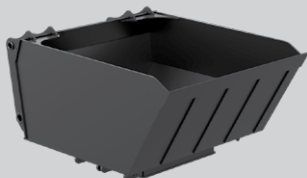
2-осевой планировочный отвал



Снежный отвал



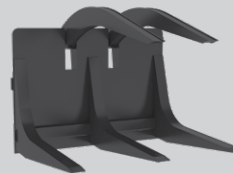
Вилочные рычаги с быстроразъемным соединением



Ковш для больших мешков



Бревнозахват 2+1



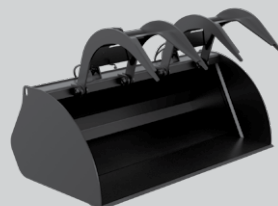
Бревнозахват 3+2



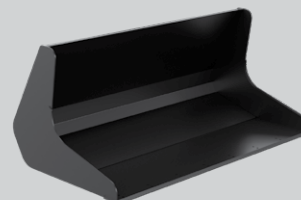
Захват для лесоматериалов



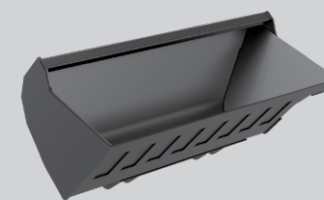
Адаптер для захватов бревен



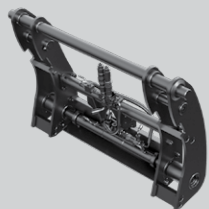
Сбор обрезков



Ведро для сбора бумаги



Наклоняющийся ковш погрузчика



Быстроразъемное соединение для стороны погрузчика



Механическое быстроразъемное соединение



Гидравлическое быстроразъемное соединение



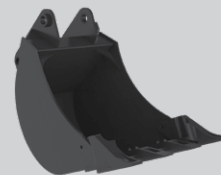
Гидравлическая дробилка



Бур



Наклоняющийся ковш



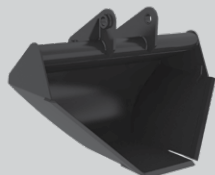
Ковши обратной лопаты разных размеров



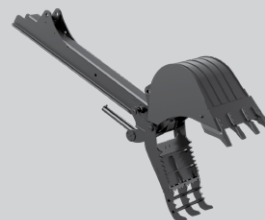
Полип



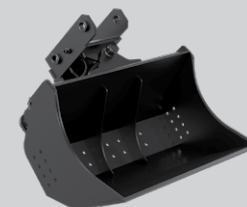
Риппер



Трапецидальный ковш для рвов



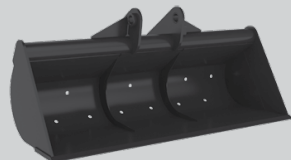
Захват экскаваторного ковша



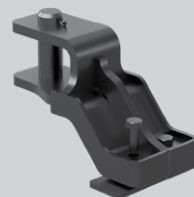
Опрокидывающийся ковш для экскаватора



Разделитель сухих бревен



Ведро для очистки канав (1500 мм)



Буксировочный крюк



HİDROMEK®

ГЛАВНЫЙ ОФИС

Адрес : Ahi Evran OSB Mahallesi,
Osmanlı Caddesi, No:1, 06935
Sincan-ANKARA/TÜRKİYE

Телефон : +90 312 267 12 60

Факс : +90 312 267 12 39

E-mail : export@hidromek.com.tr

ПОСЛЕПРОДАЖНОЕ ОБСЛУЖИВАНИЕ

Адрес : İstanbul Yolu 17. Km,
Şehit Osman Avcı Mahallesi,
No: 479, Etimesgut-ANKARA/TÜRKİYE

Телефон : +90 312 280 87 40

Факс : +90 312 280 87 48

HİDROMEK® WEST

HIDROMEK MAQUINARIA DE CONSTRUCCION ESPAÑA S.L.

Адрес : Avenida Del Progres 7 08840 –
Viladecans Barcelona/ ИСПАНИЯ

Телефон : +34 93 638 84 65

E-mail : info@hidromek.es

HİDROMEK® JAPAN

Адрес : 5-10, Hashimoto 6-chome,
Midori-Ku, Sagamihara,
Kanagawa, 252-0143 JAPAN

Телефон : +81 42 703 0261

Факс : +81 42 703 0262

E-mail : Kiyoko.Shinoda@hidromek.com

HİDROMEK® RUS

Адрес : 72, Zhivopisnaya str., Building A,
village Oktyabrskiy,
Krasnodar, 350032, RUSSIA

Телефон : +7 861 290 3007

E-mail : hidromekrus@hidromek.ru

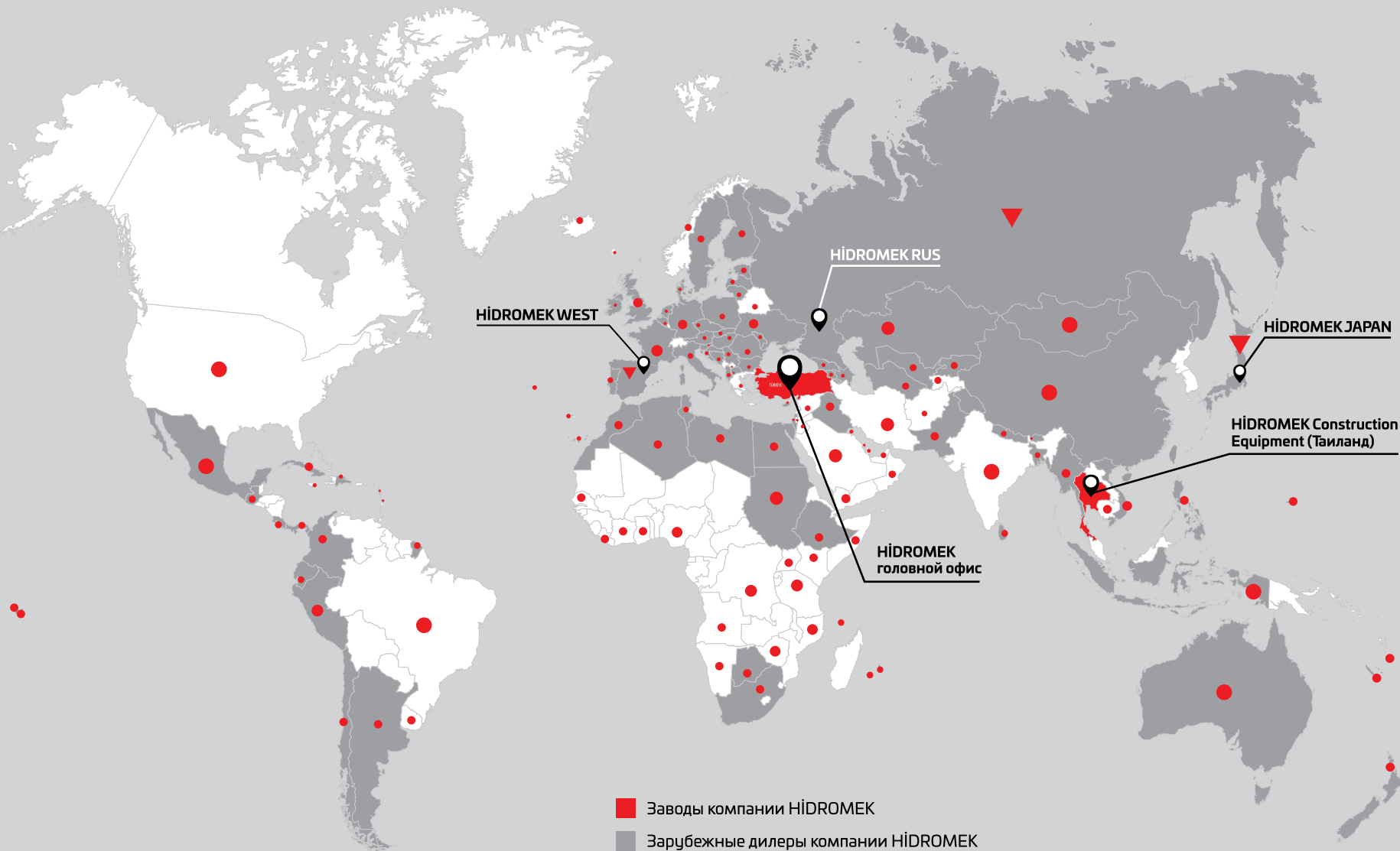
HİDROMEK® HCE

HİDROMEK Construction Equipment (Thailand) Ltd.

Адрес : Amata City Chonburi Industrial Estate Phase 7,
No. 700/669 Moo 1, T.Phanthong,
A.Phanthong, Chonburi 20160, TAYLAND

Телефон : +66 38 447 349

Факс : +66 38 447 355



- Заводы компании HIDROMEK
- Зарубежные дилеры компании HIDROMEK
- ▼ Пункты (Точки) сервисного обслуживания HIDROMEK
- Страны, где работают машины компании HIDROMEK

HIDROMEK®

Together Stronger

www.hidromek.com

[f hidromek.tr](https://www.facebook.com/hidromek.tr) [X Hidromek](https://x.com/Hidromek) [ig hidromekofficial](https://www.instagram.com/hidromekofficial) [yt HidromekTv](https://www.youtube.com/HidromekTv) [in company/hidromek](https://www.linkedin.com/company/hidromek)

RUS - ДЕКРАРЬ 2024 / 091224 - 3А

