

МЫ ЗНАЕМ,
ЧТО ВАМ НУЖНО!

ООО «АПЕКС»

Официальный дилер бурового оборудования

JK DRILLING
Always for your better drilling feeling

ДЕСЯТИЛЕТИЯ ЭКСПЕРТНОГО
ОПЫТА И ЗНАНИЙ В БУРОВОМ ДЕЛЕ!



Более 10 лет
на российском рынке

Гарантия качества
и надежности

О КОМПАНИИ ООО «АПЕКС»

Мы являемся дилером крупнейшего завода Китая по производству бурового оборудования JK DRILLING. С 2013 года мы без посредников, по ценам заводов-изготовителей, напрямую из Китая поставляем своим клиентам надежное, высококачественное буровое оборудование, сертифицированное по стандартам ISO 9001, ISO 14001, OHSAS 18001. География наших клиентов обширна, наши буровые установки бурят взрывные скважины в центральной части России, Поволжье, Урале, Красноярске, Бурятии, Якутии, Казахстане, Хакасии, Монголии, Дальнем Востоке и многих других регионах.

Мы предлагаем более 40 различных моделей буровых станков под разные виды работ, диаметром бурения от 64 мм. до 300 мм.

О ЗАВОДЕ JK DRILLING

Компания **Zhangjiakou Xuanhua Jinke Drilling Machinery Co., Ltd (JK Drilling)** лидер по изготовлению всех видов гидравлических буровых установок с погружным пневмоударником в Китае. Основная продукция: буровые установки типа «Все в одном» и отдельные буровые установки для горных работ DTH, буровые установки для бурения скважин DTH и строительные буровые установки.

Компания JK Drilling использует передовые технологии в производстве. Имеет свой научно-исследовательский центр, в котором были разработаны все виды гидравлических буровых установок DTH, буровых установок на гусеничном ходу, буровых установок для монтажа на грузовую платформу и буровых установок Tophammer. JK Drilling широко использует в станках узлы и агрегаты от самых известных производителей США и Европы.

На сегодняшний день серия установок DTH на гусеничном ходу занимает около 60% доли внутреннего рынка. Продукция экспортируется более чем в 30 стран мира.

Система качества завода изготовителя сертифицирована Шведским агентством Ukas.

JK DRILLING
Always for your better drilling feeling

DISTRIBUTORSHIP CERTIFICATE

Zhangjiakou Xuanhua Jinke Drilling Machinery Co. Ltd., located in China, no.142, Zhonglou Street,
Xuanhua Area, Zhangjiakou City, Hebei Province, hereby confirms that the company
APEKS LLC

Legal address: 655670, Republic of Khakassia, Podinskiy, Podsiye, st. Sovetskaya, 41, apt. 2 is authorized
to distribute our products in Russia from April 1, 2023 through March 31, 2024.

Zhangjiakou Xuanhua Jinke Drilling Machinery Co. Ltd.



/Zhenji Yu/



ВЫГОДЫ НАШИХ КЛИЕНТОВ

- 1 **Модельный ряд буровых станков с надежными выносными или встраиваемыми компрессорами от шведского производителя Atlas Copco, одного из ведущих мировых поставщиков компрессоров.**
- 2 **Основные узлы буровых станков произведены в США и Европе.**
- 3 **Выставочные образцы станков на собственной площадке в Абакане. Вы можете осмотреть станок в работе, задать интересующие вопросы нашим техническим специалистам.**
- 4 **Склады запчастей по всей России. Вы можете не переживать о комплектующих к буровым станкам. Мы оперативно доставим все необходимые материалы с ближайшего к вам склада.**
- 5 **Гарантия. Мы гордимся своей продукцией и можем с уверенностью говорить о ее надежности, поэтому даем гарантию на все станки 12 месяцев или 2000 моточасов.**
- 6 **Обучение. Бесплатно проводим комплексное обучение ваших специалистов на момент поставки и запуска станка.**
- 7 **Ценообразование. Мы предлагаем гибкие условия оплаты с возможностью рассрочки платежей. Есть потребность в лизинге? Посоветуем лизинговые компании и сами проведем с ними переговоры. Вам останется только подписать необходимые документы.**

В КАКИХ УСЛОВИЯХ МОГУТ РАБОТАТЬ БУРОВЫЕ СТАНКИ АПЕКС

Буровые машины способны проводить работы под водой для строительства мостовых переходов, проводить контурное бурение для сохранения бортов карьеров, котлованов и выемок.

В нашей линейке имеются станки, которые позволяют проводить работы в условиях вечной мерзлоты, на крутых уклонах и узких полках. Буровые станки способны работать в охранной зоне действующих магистральных газонефтепроводов, ЛЭП и линий связи.

Наше оборудование используется при строительстве автомобильных и железных дорог. Применяется для бурения под столбы и опоры, анодные заземлители, а также для мелиоративных работ.

По плечу буровым машинам и работа в стеснённых условиях, когда имеются жёсткие ограничения по разлёту кусков породы, сейсмическому воздействию на охраняемые объекты, действию на людей ударной воздушной волны.



**МЫ ПОДБЕРЕМ
БУРОВОЕ
ОБОРУДОВАНИЕ
ПОД ВАШИ
ЗАПРОСЫ**

Буровая установка JK590BC (с внешним компрессором) производства JK DRILLING MACHINERY CO., LIMITED

Буровая установка JK590BC в основном используется для бурения горных пород при реализации гидроэнергетических проектов, открытых горных работ, дорожного строительства, проектов национальной обороны и других.

Буровой станок JK 590 производства JK DRILLING MACHINERY CO., LIMITED

Буровой станок укомплектован дизельным двигателем Cummins 70 кВт, мощным вращателем, внешним компрессором, системой смазки пневмоударника и буровых резьб и системой управления

САМЫЙ ПОПУЛЯРНЫЙ БУРОВОЙ СТАНОК В КИТАЕ



ОСНОВНЫЕ ПАРАМЕТРЫ УСТАНОВКИ JK 590

Диаметр бурения	89-165 мм
Глубина бурения	50 м
Скорость передвижения	2 или 3 км/ч
Крепость пород	f=6-20
Рабочее давление продувки	1,2-2,5 МПа
Расход воздуха	11-21 м3/мин
Ход направляющей рамы	3400 мм
Максимальный угол наклона направляющей рамы	180°
Максимальный угол качания направляющей рамы	вправо 35°, влево 50°
Максимальный горизонтальный угол качания стрелы	вправо 45°, влево 45°
Максимальная глубина бурения с одного захода	3,37 м
Минимальный дорожный просвет	254 мм
Внешние размеры (длина x ширина x высота)	7000 x 2200 x 2100 мм
Вес	7200 кг
Двигатель	Cummins
Мощность двигателя	74кВт

Буровая установка JK593 производства JK DRILLING MACHINERY CO., LIMITED Специальное исполнение.

Буровая установка JK593 предназначена для бурения на небольшие глубины, например, под столбы солнечных панелей. Вращатель имеет крутящий момент 4200 Нм, что позволяет избегать риска заклинивания.



ОСНОВНЫЕ ПАРАМЕТРЫ УСТАНОВКИ JK 593

Диаметр бурения	90-300 мм
Глубина бурения	50 м
Скорость передвижения	3,6 км/ч
Крепость пород	f=6-20
Максимальный угол наклона направляющей рамы	30°
Внешние размеры (длина x ширина x высота)	7000 x 2400 x 2700 мм
Вес	7500 кг
Мощность двигателя	74 кВт

Буровая установка JK650-2 производства JK DRILLING MACHINERY CO., LIMITED

Буровая установка JK650-2 в основном используется для бурения горных пород в гидроэнергетике, открытых горных работах, дорожном строительстве и оборонных проектах.

Буровой станок укомплектован дизельным двигателем 194 кВт, мощным вращателем, встроенным компрессором, системой смазки пневмоударника и буровых резцов и системой управления.



ОСНОВНЫЕ ПАРАМЕТРЫ УСТАНОВКИ JK 650

Диаметр бурения	89-152 мм
Глубина бурения	54 м
Скорость передвижения	2 км/ч
Крепость пород	f=6-20
Компрессор	Atlas Copco
Давление	17 бар
Производительность	17 м ³ /мин
Двигатель	Cummins
Модель	QSC8.3-C260-30
Мощность	194 кВт / 2100 об/мин.
Максимальная глубина бурения с одного захода	3,37 м
Внешние размеры (длина x ширина x высота)	7863 x 2400 x 3080 мм
Вес	10000 кг

Буровая установка JK730-2 производства JK DRILLING MACHINERY CO., LIMITED

Буровая установка DTH на гусеничном ходу с автоматической заменой штанги. Станок оснащен автоматическим устройством смены стержней для хранения стержней, автоматической замены и подключения, а также устройством определения местоположения отверстий и комфортной кабиной. Безопасные и комфортные условия работы существенно снижают трудоемкость и сокращают численность персонала. В отличие от универсальных станков JK730-2 отличается удобством эксплуатации и обслуживания, а также низким уровнем простоев.



ОСНОВНЫЕ ПАРАМЕТРЫ УСТАНОВКИ JK 730-2

Диаметр бурения	90-165 мм
Карусель	Количество буровых труб 5+1/6+1
	Длина буровой трубы 3м
	Диаметр буровой трубы φ76 мм
Автоматическое изменение глубины штока	18м/21м
Применимая твердость породы	ж=6-20
Рабочее давление воздуха	1,2-2,4 МПа
Расход воздуха	11-21м ³ /мин
Ход подачи	3850 мм
Длина смены стержня	3м
Макс. высота горизонтального бурения	2970 мм
Скорость вращения	0-90 об/мин
Крутящий момент вращения	3300 Нм
Скорость хода	2 км/ч, 3 км/ч
Оценка способности	20°
Двигатель	Yuchai 92 кВт (опционально Cummins 97 кВт)
Пылесборник (опционально)	Гидравлический сухой пылесборник Сборщик влажной пыли
Размер (ДхШхВ)	7000 × 2400 × 3350 мм
Масса	9000 кг

Буровая установка JK 810 производства JK DRILLING MACHINERY CO., LIMITED

Буровые установки JK 810, JK 820 и JK 830 являются полными аналогами установок Epiroc FlexiROC/SmartROC D50, D55, D60, D65, PowerROC D45, D50, D55 CM-760/780, Sandvik LEOPARD DI450, DI550, DI560, DI650.

Гидравлический буровой станок с алюминиевым податчиком.

Основное применение – бурение взрывных скважин диаметром от 89 до 190 мм на открытых горных работах.



ОСНОВНЫЕ ПАРАМЕТРЫ УСТАНОВКИ JK 810

Диаметр бурения	90-165 мм
Глубина бурения	28 м
Скорость передвижения	3 км/ч
Крепость пород	f=6-20
Компрессор	Atlas Copco
Давление	20 бар
Производительность	19,8 м ³ /мин
Двигатель	Cummins
Модель	QSC8.9-360
Мощность	264 кВт / 2100 об/мин.
Максимальная глубина бурения с одного захода	3,37 м
Внешние размеры (длина x ширина x высота)	9920 x 2700 x 3300 мм
Вес	18000 кг

Буровые установки JK DRILLING моделей JK 810, JK 820, JK 830 оснащаются АРКТИЧЕСКИМ ПАКЕТОМ*

Буровая установка JK 820 производства JK DRILLING MACHINERY CO., LIMITED

Буровые установки JK 810, JK 820 и JK 830 являются полными аналогами установок Epiroc FlexiROC/SmartROC D50, D55, D60, D65, PowerROC D45, D50, D55 CM-760/780, Sandvik LEOPARD DI450, DI550, DI560, DI650. Гидравлический буровой станок. Основное применение – бурение взрывных скважин диаметром от 140 до 190 мм на открытых горных работах.



ОСНОВНЫЕ ПАРАМЕТРЫ УСТАНОВКИ JK 820

Диаметр бурения	140-190 мм
Глубина бурения	35 м
Скорость передвижения	3 км/ч
Крепость пород	f=6-20
Компрессор	Atlas Copco
Давление	24 бар
Производительность	24 м ³ /мин
Двигатель	Cummins
Модель	QSM11-C240-30
Мощность	306 Вт / 1900 об/мин.
Максимальная глубина бурения с одного захода	3,37 м
Внешние размеры (длина x ширина x высота)	9920 x 2700 x 3500 мм
Вес	21000 кг

Буровые установки JK DRILLING моделей JK 810, JK 820, JK 830 оснащаются АРКТИЧЕСКИМ ПАКЕТОМ*

Буровая установка JK 830 производства JK DRILLING MACHINERY CO., LIMITED

Буровые установки JK 810, JK 820 и JK 830 являются полными аналогами установок Epiroc FlexiROC/SmartROC D50, D55, D60, D65, PowerROC D45, D50, D55 CM-760/780, Sandvik LEOPARD DI450, DI550, DI560, DI650. Применяется для буровых операций в гидроэнергетике, открытой добыче полезных ископаемых, строительстве дорог, оборонных работах и других инженерных работах.



*АРКТИЧЕСКИЙ ПАКЕТ включает в себя:

- Предпусковой подогреватель двигателя;
- Арктические шланги (рабочая температура до -45 С);
- Подогрев гидравлического и компрессорного масел;
- Подогрев бака гидравлики;
- Подогрев масляного поддона;
- Подогреватель охлаждающей жидкости;
- Подогрев топливных фильтров;
- Подогрев масляных фильтров;
- Температурный контроллер;
- Многоступенчатый подогреваемый фильтр топлива Parker Racor;
- Степень защиты IP 67 электрокабелей и компонентов (полностью защищено от попадания внутрь оболочки пыли и воды)
- Аккумуляторы повышенной емкости для холодных условий.

ОСНОВНЫЕ ПАРАМЕТРЫ УСТАНОВКИ JK 830

Диаметр бурения	138-230 мм
Глубина бурения	36 м
Скорость передвижения	3 км/ч
Крепость пород	f=6-20
Компрессор	Atlas Copco
Давление	20/25 бар
Производительность	28 м3/мин
Двигатель	Cummins
Модель	QSZ13-C450-30
Мощность	335 Вт / 2100 об/мин.
Максимальная глубина бурения с одного захода	3,37 м
Внешние размеры (длина x ширина x высота)	9785 x 3200 x 3500 мм
Вес	25000 кг

Буровые установки JK DRILLING моделей JK 810, JK 820, JK 830 оснащаются АРКТИЧЕСКИМ ПАКЕТОМ*

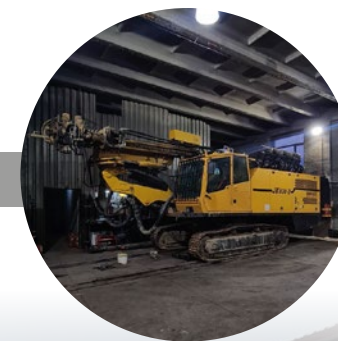
ПОПУЛЯЦИЯ БУРОВЫХ СТАНКОВ



СЕРВИС БУРОВОГО ОБОРУДОВАНИЯ

Нашими клиентами являются крупнейшие строительные, горнодобывающие и угледобывающие компании по всей России.

1. РЕМОНТ И ОБСЛУЖИВАНИЕ БУРОВЫХ СТАНКОВ JK DRILLING.
2. РЕМОНТ И ОБСЛУЖИВАНИЕ БУРОВЫХ СТАНКОВ ATLAS COPCO И EPIROC.
3. СЕРВИС БУРОВОГО ИНСТРУМЕНТА.
4. ВОССТАНОВЛЕНИЕ И РЕМОНТ ДВИГАТЕЛЕЙ, КОМПРЕССОРОВ, ВРАЩАТЕЛЕЙ.

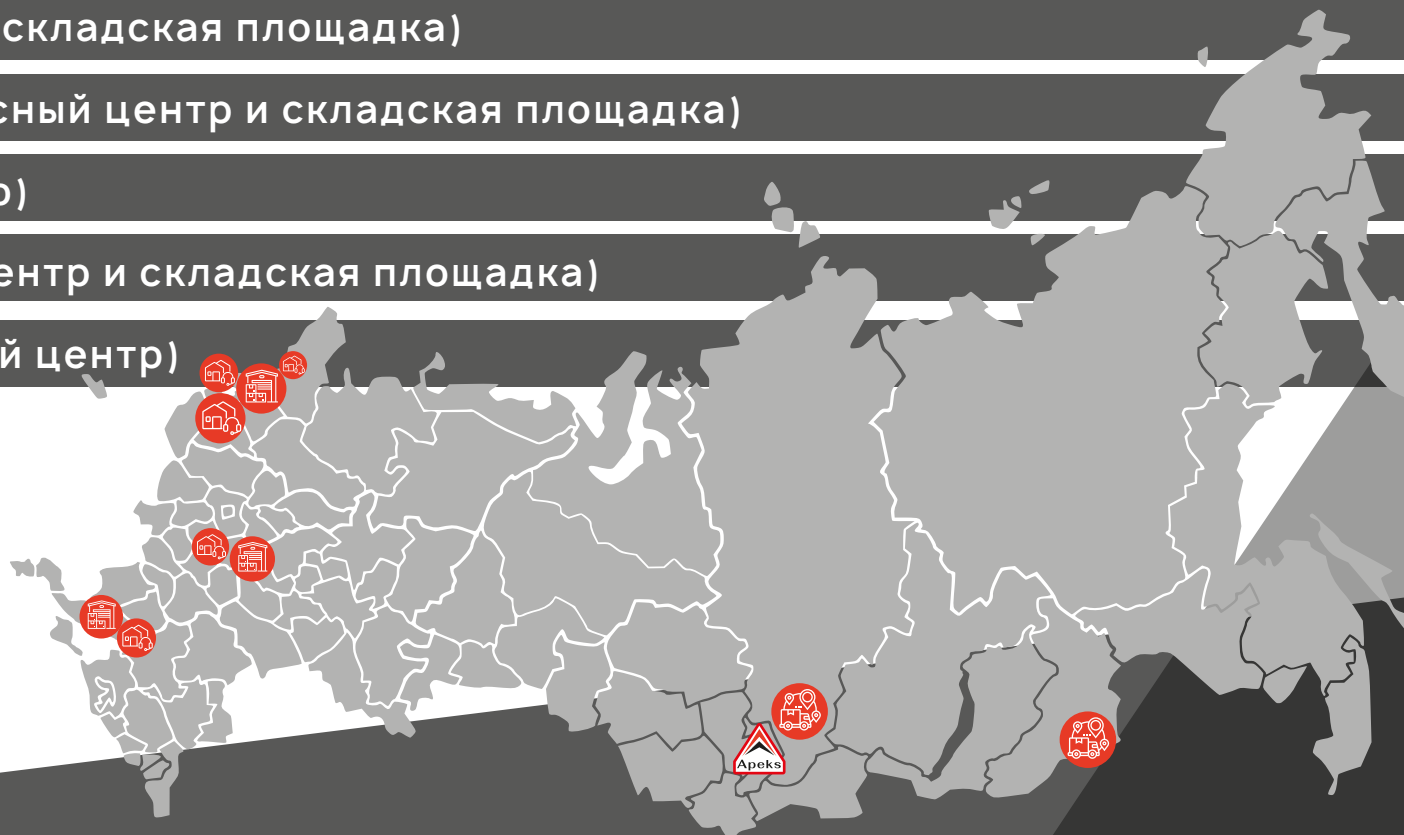
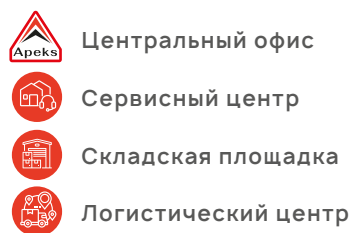


СКЛАДСКИЕ И СЕРВИСНЫЕ ЦЕНТРЫ

- Центральный офис в г.Абакан

РЕГИОНАЛЬНЫЕ ПОДРАЗДЕЛЕНИЯ:

- г. Забайкальск (логистическая площадка)
- г. Красноярск (логистическая площадка)
- г. Тула (сервисный центр и складская площадка)
- г. Санкт-Петербург (сервисный центр и складская площадка)
- г. Выборг (сервисный центр)
- г. Краснодар (сервисный центр и складская площадка)
- г. Петрозаводск (сервисный центр)



КОНТАКТЫ:

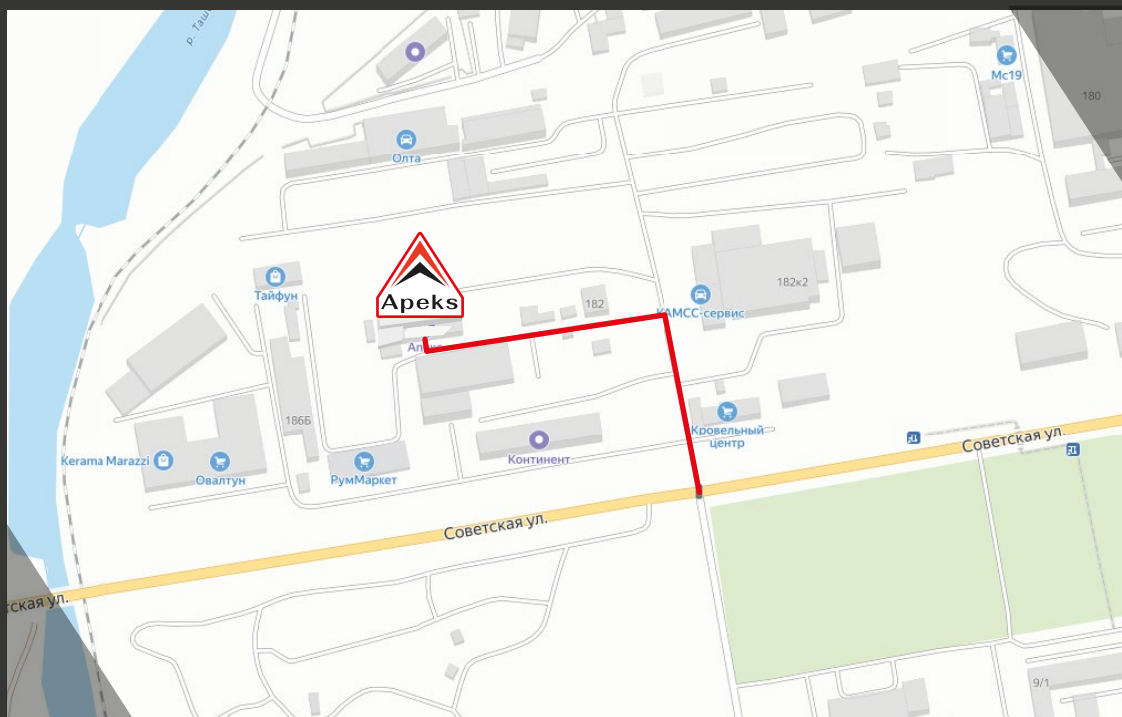
ООО «АПЕКС»

📍 655008, Россия, Республика Хакасия,
г. Абакан, ул. Советская, д. 182П, стр. 1

☎ +7 983 270-07-98

✉ apex830@mail.ru

Карта проезда:



Апекс

Более 10 лет
на российском рынке

Гарантия качества
и надежности

