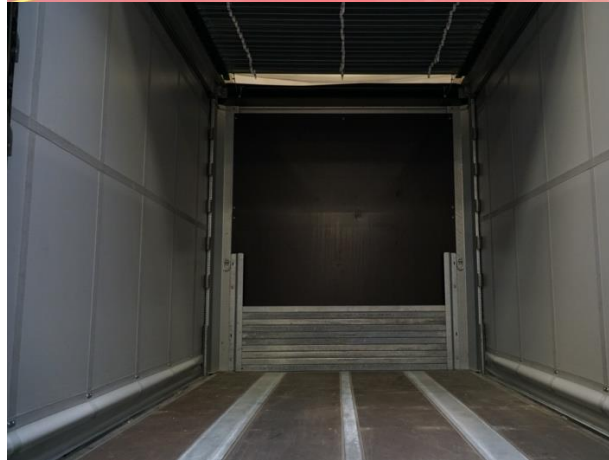
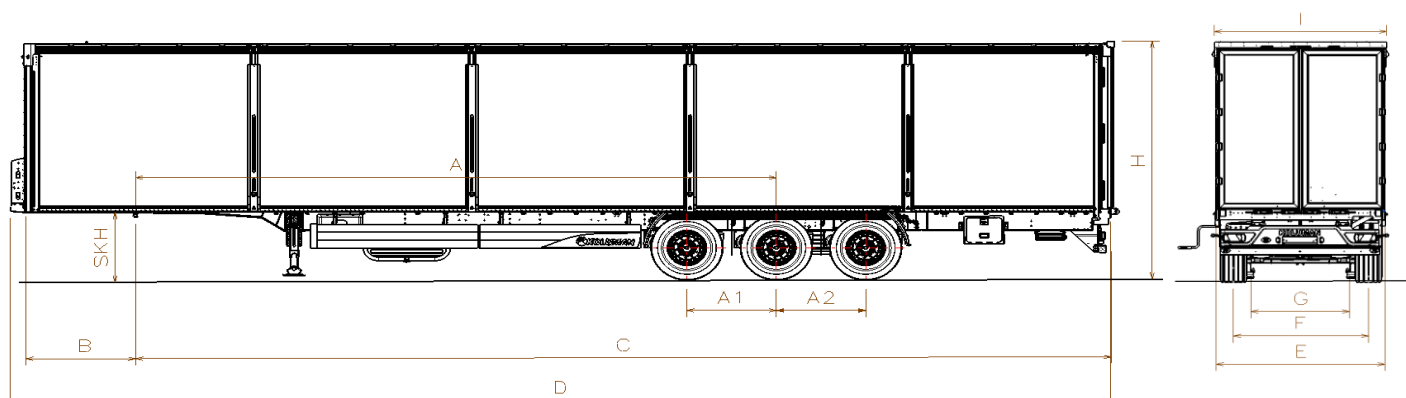


КОММЕРЧЕСКОЕ ПРЕДЛОЖЕНИЕ

Шторный полуприцеп Koluman S





Технические характеристики

Общий вес допустимый	39 000 кг
Нагрузка на оси допустимая	24 000 кг
Нагрузка на оси техническая	27 000 кг
Общий собственный вес	7 800 кг
Длина кузова снаружи	16 775 мм
Длина кузова внутри	16 500 мм
Ширина кузова снаружи	2 550 мм
Ширина кузова внутри	2 480 мм
Высота передней стенки	2 585 мм
Высота кузова спереди внутри	2 740 мм
Высота кузова внутри	2 740 мм
Высота бокового проема внутри	2 600 мм
Высота бокового проема сзади	2 600 мм
Общая высота	4 000 мм
Высота седла	1 150 мм
Колесная база	9 750 мм
Межосевое расстояние	1 360 мм

Шасси

- Производство - Kolman Otomotiv Endustri A.S. Мерсин Тарсус, Турция
- Сварное шасси изготовлено из стали S355J2 (высокопрочная) KTL
- Межосевое расстояние 1360 / 1360 мм
- Фиксированный задний бампер и откидные боковые бамперы согласно директивы 70/221/ЕЭС
- Сцепной шкворень 2" по стандарту SAE
- **Оси SAF/BPW 3x9 тонные**
- Опорный домкрат 24 т марки SAF, двускоростной

Тормозная система

- Двухконтурная система Knorr Bremse/ WABCO с пневмоприводом согл. RR EG 71/320 EBS 2S/2M
- с программой предотвращения опрокидывания
- электропитание EBS согласно ISO 7638 + CAN
- энергоаккумулятор с двойной мембраной

Колеса и шины

- диски стальные 6 штук
- шины 385/65/22,5 6 штук

Надстройка / грузовой отсек

- кузов тентованный с 4-мя стальными сдвижными съемными стойками с каждой стороны
- 2 стальные угловые стойки у ворот с устройством натяжения сдвижного тента

Цена

- Рассчитывается на день запроса

Срок поставки

- Оговаривается по запросу

- Панельного типа ворота с системой скрытых замков
- Стальная передняя стенка со стальными угловыми стойками
- **Сдвижная крыша Edsha / Versus, профиль 175 мм**
- Пол многослойная клеевая фанера мультиплекс толщиной 30 мм с покрытием смолы, с нагрузкой для вилочных погрузчиков 7 200 кг
- **Пол с двумя рядами отверстий под коники**
- Наличие системы крепления груза, 28 колец (2*14) для стяжных ремней, нагрузка 2 тонны на
- Тент сдвигаемые боковые шторы, плотность 850 - 750 гр/м2
- Тент крыши, плотность 650 гр/м2

Другое оборудование

- 2 резиновых угловых отбойника сзади
- 5 пар колец для RO-RO
- Выдвижная лестница сзади
- **8 коников (крепятся в пазах у передней стенки)**

Покраска

- Цвет тента серебристый

Электрика

- Asprock/Hella - 24V по ECE R48 многосекционные фонари
- два 7-полюсных разъема - 1xISO3731 /1xISO1185 и один 15-полюсный разъем DIN ISO12098
- светодиодные боковые и задние фонари